



PORSCHE



# De Porsche modellen

Fascinatie voor sportwagens





4	<b>De droom van een sportwagen</b>
6	<b>Porsche codes</b>
10	<b>718 Cayman en 718 Boxster</b>
16	<b>718 Cayman GT4</b>
22	<b>718 Cayman GT4 RS</b>
28	<b>718 Spyder</b>
34	<b>911 Carrera en 911 Targa</b>
40	<b>911 Turbo</b>
46	<b>911 GT3</b>

52	<b>Taycan</b>
58	<b>Panamera</b>
64	<b>Macan</b>
70	<b>Cayenne</b>
78	<b>Porsche Exclusive Manufaktur</b>
82	<b>Porsche Tequipment</b> <b>en Porsche Car Configurator</b>
86	<b>Technische gegevens</b>



# De droom van een sportwagen.

Voor een grote droom moet u vechten. Maar voor een gedurfde visie ook. De volgende overwinning? Valt zelden zomaar in uw schoot. Vaak moet u eerst ergens tegen opboksen: tegen weerstand, tegen conventies. En tegen starre denkpatronen.

Waar u zich ook met hart en ziel voor inzet, zonder passie, vastberadenheid en doorzettingsvermogen komt u nergens. Ferry Porsche heeft alles gegeven voor de sportwagen van zijn dromen. Zijn droom kwam uit - en niet omdat hij aarzelde, afwachtte of geluk had. Maar omdat hij zichzelf heeft overtroffen.

Deze houding, dit vechtershart zit in elke Porsche die sinds 1948 is gebouwd. Het zit in de kleinste schroef en in elke race die we hebben gewonnen. Het zit ook in elk idee. En in onze ingenieurs. Die zichzelf steeds opnieuw overtreffen. Voor die ene seconde die beslist tussen triomf en tranen. Voor de dr. Ing. in onze bedrijfsnaam en voor het keer op keer doen herleven van de fascinatie voor sportwagens. We hebben ons

nooit alleen bezig gehouden met meer pk's. Maar met meer ideeën per pk. Met motoren die efficiënter zijn, niet simpelweg groter. Met een ontwerp op basis van principes in plaats van mode. Met sportwagens waar u elke dag in kunt rijden.

Pas als dit alles bij elkaar komt, spreken we van Intelligent Performance. Dat is de kern van het merk Porsche. En zijn toekomst. Dat is waar we voor vechten. Vanaf de allereerste dag. Voor een droom waar ons hart altijd voor zal kloppen.





# PORSCHE CODES.

# 4

Het cijfer '4' in de modelaanduiding staat bij Porsche voor de 4 aangedreven wielen van de 911, Taycan en Panamera modellen.

# S

Staat bij Porsche voor 'sport' en beschrijft de prestatieverhoging van de basismodellen.

# 4S

De combinatie van vierwielaandrijving en verbeterde prestaties in de 911, Taycan en Panamera modellen.

# GT

GT staat voor 'Gran Turismo' en beschrijft de extreem sportieve versie van het basismodel, gebouwd voor de autosport en goedgekeurd voor de weg. De aanduiding is afgeleid van de gelijknamige GT-klasse.

# GTS

GTS betekent 'Gran Turismo Sport' en staat voor een nóg verdere uitbreiding van de S-modellen met nog meer vermogen en uitgebreide uitrusting.

# RS

Staat voor racesport en duidt de nog verder verbeterde versies aan van de GT-modellen - het maximale in racen dat nog mogelijk is met goedkeuring voor de weg.

# E-HYBRID

Identificeert de plug-in hybride-modellen van Porsche, waarbij het vermogen van de verbrandingsmotor aangevuld wordt door een elektromotor met accu, die bij alle AC-laadstations kan worden geladen.









# 718

## BOCHTENJAGER.

Indrukwekkend wendbare sportwagens met middenmotor, die de sportgeest van de legendarische Porsche 718 verenigen met de sportwagen van morgen.

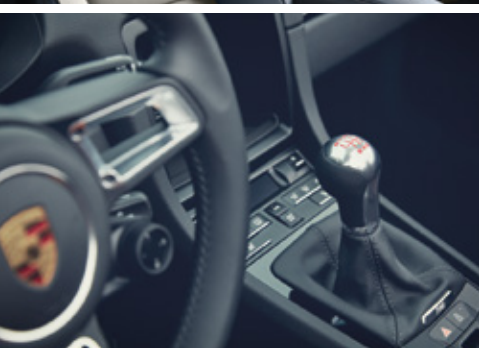
De gegevens over efficiëntieklasse, brandstofverbruik en CO<sub>2</sub>-emissie vindt u vanaf pagina 86.





4-cilinder boxermotor met uitlaatgasturbo

6-cilinder atmosferische boxermotor op  
718 GTS 4.0 modellen



2 stoelen



Middenmotorconcept

Porsche versnellingsbak met dubbele koppeling  
of schakelbak

2 bagageruimten



Achterwielaandrijving



Cayman



Boxster



De gegevens over efficiëntieklasse, brandstofverbruik en CO<sub>2</sub>-emissie vindt u vanaf pagina 86.



## INDIVIDUALISERING.



## WIELEN.



## RIJPRESTATIES 718 MODELLEN.

Modellen	Vermogen (kW)	Acceleratie 0-100 km/u Schakelbak/PDK	Acceleratie 0-100 km/u met Sport Chrono Pakket Schakelbak/PDK
718 Cayman 718 Boxster	220 kW (300 pk)	5,1 s/4,9 s	5,1 s/4,7 s
718 Cayman T 718 Boxster T	220 kW (300 pk)	5,1 s/4,9 s	5,1 s/4,7 s
718 Cayman S 718 Boxster S	257 kW (350 pk)	4,6 s/4,4 s	4,6 s/4,2 s
718 Cayman GTS 4.0 718 Boxster GTS 4.0	294 kW (400 pk)	-/-	4,5 s/4,0 s

1) Niet verkrijgbaar voor 718 Boxster T en 718 Cayman T.

De gegevens over efficiëntieklasse, brandstofverbruik en CO<sub>2</sub>-emissie vindt u vanaf pagina 86.





# 718 CAYMAN

ONRUSTSTOKER.

# GT4

De perfecte sportwagen voor iedereen die graag de grenzen opzoekt. Middenmotorconcept, adaptieve GT-sportophanging, op downforce gerichte aerodynamica – de 718 Cayman GT4 neemt plezier zeer serieus.





6-cilinder atmosferische boxermotor

Middenmotorconcept

Porsche versnellingsbak met dubbele koppeling of schakelbak

2 bagageruimten



Op downforce afgestemde aerodynamica



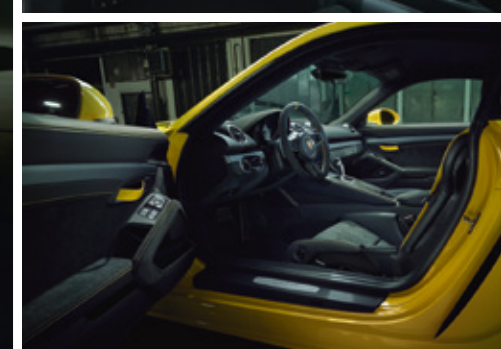
Adaptief GT-sportonderstel

2 stoelen



Achterwielaandrijving

GT-remsysteem



De gegevens over efficiëntieklasse, brandstofverbruik en CO<sub>2</sub>-emissie vindt u vanaf pagina 86.



INDIVIDUALISERING.



WIELEN.



RIJPRESTATIES 718 CAYMAN GT4.

Modellen	Vermogen (kW)	Acceleratie 0-100 km/u Schakelbak	Acceleratie 0-100 km/u PDK
718 Cayman GT4	309 kW (420 pk)	4,4 s	3,9 s

De gegevens over efficiëntieklasse, brandstofverbruik en CO<sub>2</sub>-emissie vindt u vanaf pagina 86.



# 718 CAYMAN GT4 RS

## TRACKINSTRUMENT.

De 718 Cayman GT4 RS is een vlijmscherp trackinstrument met een middenmotorconcept en een laag zwaartepunt voor hoge wendbaarheid. Zijn 6-cilinder atmosferische motor met een cilinderinhoud van 4 liter is rechtstreeks afgeleid van de 911 GT3 R en de 911 RSR.



De gegevens over efficiëntieklasse, brandstofverbruik en CO<sub>2</sub>-emissie vindt u vanaf pagina 86.

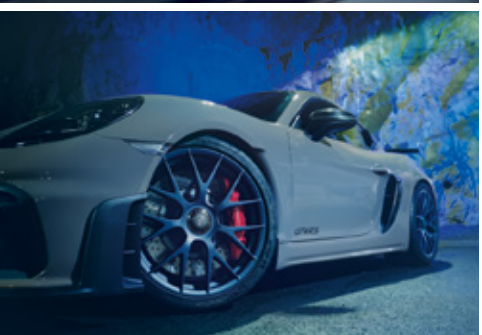




Hoogtoerige 6-cilinder atmosferische boxermotor

368 kW (500 pk)

GT-remsysteem



Optioneel Weissach pakket



2 stoelen

Racechassis

Achterspoiler (CFRP) met zwanen-  
halsbevestiging

Airbox

Middenmotorconcept

2 bagageruimten



De gegevens over efficiëntieklasse, brandstofverbruik en CO<sub>2</sub>-emissie vindt u vanaf pagina 86.



INDIVIDUALISERING.



RIJPRESTATIES 718 CAYMAN GT4 RS.

Modellen	Vermogen (kW)	Acceleratie 0-100 km/u PDK
718 Cayman GT4 RS	368 kW (500 pk)	3,4 s

WIELEN.



De gegevens over efficiëntieklasse, brandstofverbruik en CO<sub>2</sub>-emissie vindt u vanaf pagina 86.





# 718 SPYDER

HEMELBESTORMER.

Een uitroepteken in een wereld vol vraagtekens. En een belofte – op elke weg en voor alle bestuurders. De 718 Spyder is een roadster als geen ander.

De gegevens over efficiëntieklasse, brandstofverbruik en CO<sub>2</sub>-emissie vindt u vanaf pagina 86.





Porsche versnellingsbak met dubbele koppeling of schakelbak

6-cilinder atmosferische boxermotor



Achterwielaandrijving

Lichtgewicht cabrioletkap



Middenmotorconcept

2 stoelen



2 bagageruimten



Adaptief GT-sportonderstel



GT-remsysteem



De gegevens over efficiëntieklasse, brandstofverbruik en CO<sub>2</sub>-emissie vindt u vanaf pagina 86.



INDIVIDUALISERING.



WIELEN.



PRESTATIES 718 SPYDER.

Modellen	Vermogen (kW)	Acceleratie 0-100 km/u Schakelbak	Acceleratie 0-100 km/u PDK
718 Spyder	309 kW (420 pk)	4,4 s	3,9 s

De gegevens over efficiëntieklasse, brandstofverbruik en CO<sub>2</sub>-emissie vindt u vanaf pagina 86.



# 911

## SPORTWAGENICOON.

Het hart van het merk Porsche en de belichaming van de sportwagen wereldwijd. Een uniek totaalconcept dat iconisch design, sportiviteit en volledige geschiktheid voor dagelijks gebruik combineert - en daardoor een icoon onder de sportwagens is geworden.



De gegevens over efficiëntieklasse, brandstofverbruik en CO<sub>2</sub>-emissie vindt u vanaf pagina 86.





6-cilinder boxermotor met bi-turbo-lading achterin

Porsche versnellingsbak met dubbele koppeling of schakelbak



Achter- of 4-wielaandrijving

Bagageruimte voorin

2+2 stoelconcept



Coupé



Cabriolet



Targa



De gegevens over efficiëntieklasse, brandstofverbruik en CO<sub>2</sub>-emissie vindt u vanaf pagina 86.



## INDIVIDUALISERING.



## WIELEN.



## RIJPRESTATIES 911 MODELLEN.

Modellen	Vermogen (kW)	Acceleratie 0-100 km/u Schakelbak/PDK	Acceleratie 0-100 km/u met Sport Chrono Pakket Schakelbak/PDK
911 Carrera 911 Carrera Cabriolet	283 kW (385 pk)	-/4,2 s -/4,4 s	-/4,0 s -/4,2 s
911 Carrera 4 911 Carrera 4 Cabriolet	283 kW (385 pk)	-/4,2 s -/4,4 s	-/4,0 s -/4,2 s
911 Targa 4	283 kW (385 pk)	-/4,4 s	-/4,2 s
911 Carrera S 911 Carrera S Cabriolet	331 kW (450 pk)	4,2 s/3,7 s 4,4 s/3,9 s	-/3,5 s -/3,7 s
911 Carrera 4S 911 Carrera 4S Cabriolet	331 kW (450 pk)	4,2 s/3,6 s 4,4 s/3,8 s	-/3,4 s -/3,6 s
911 Targa 4S	331 kW (450 pk)	4,4 s/3,8 s	-/3,6 s
911 Carrera GTS 911 Carrera GTS Cabriolet	353 kW (480 pk)	-/-	4,1 s/3,4 s 4,3 s/3,6 s
911 Carrera 4 GTS 911 Carrera 4 GTS Cabriolet	353 kW (480 pk)	-/-	4,1 s/3,3 s -/3,5 s
911 Targa 4 GTS	353 kW (480 pk)	-/-	4,3 s/3,5 s

De gegevens over efficiëntieklasse, brandstofverbruik en CO<sub>2</sub>-emissie vindt u vanaf pagina 86.



# 911 TURBO

DE TOP VAN ONS KUNNEN.

Misschien wel de meest perfecte sportwagen van allemaal, zoals onze ingenieurs graag zeggen.  
Extreem sportief, maar toch comfortabel en volledig geschikt voor dagelijks gebruik.

De gegevens over efficiëntieklasse, brandstofverbruik en CO<sub>2</sub>-emissie vindt u vanaf pagina 86.







6-cilinder boxermotor met VTG bi-turbo-lading achterin

Porsche versnellingsbak met dubbele koppeling



Bagageruimte voorin



4-wielaandrijving

2+2 stoelconcept



Coupé

Cabriolet



De gegevens over efficiëntieklasse, brandstofverbruik en CO<sub>2</sub>-emissie vindt u vanaf pagina 86.



INDIVIDUALISERING.



WIELEN.



RIJPRESTATIES 911 TURBO MODELLEN.

Modellen	Vermogen (kW)	Acceleratie 0-100 km/u met Sport Chrono Pakket PDK
911 Turbo 911 Turbo Cabriolet	427 kW (580 pk)	2,8 s 2,9 s
911 Turbo S 911 Turbo S Cabriolet	478 kW (650 pk)	2,7 s 2,8 s

De gegevens over efficiëntieklasse, brandstofverbruik en CO<sub>2</sub>-emissie vindt u vanaf pagina 86.





# 911 GT3

AUTOSPORTLEGENDE.

Altijd klaar om de beste tijden neer te zetten: de 911 GT3, een high-performance sportwagen met achterwielaandrijving, boxermotor en racechassis. Gebouwd voor de limiet. En de volgende zege.

De gegevens over efficiëntieklasse, brandstofverbruik en CO<sub>2</sub>-emissie vindt u vanaf pagina 86.





6-cilinder hoogtoerige atmosferische motor

Met starre achterspoiler of met  
Touring Package (zonder achterspoiler)

Porsche versnellingsbak met dubbele koppeling  
of schakelbak

Bagageruimte voorin



Racechassis

2 stoelen

Achterwielaandrijving

Lichtgewicht concept



De gegevens over efficiëntieklasse, brandstofverbruik en CO<sub>2</sub>-emissie vindt u vanaf pagina 86.



INDIVIDUALISERING.



WIELEN.



RIJPRESTATIES 911 GT3 MODELLEN.

Modellen	Vermogen (kW)	Acceleratie 0-100 km/u Schakelbak/PDK
911 GT3	375 kW (510 pk)	3,9 s/3,4 s
911 GT3 met Touring Package	375 kW (510 pk)	3,9 s/3,4 s

De gegevens over efficiëntieklasse, brandstofverbruik en CO<sub>2</sub>-emissie vindt u vanaf pagina 86.



TOEKOMSTVISIE.

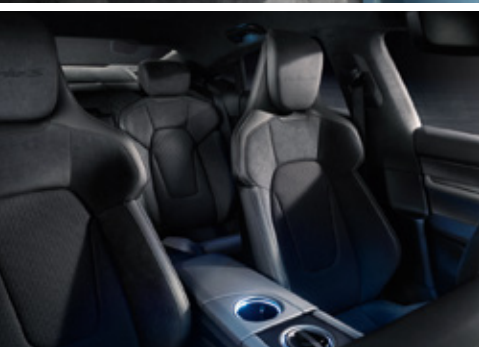
Volledig elektrisch, met comfort voor 4 personen en met de ziel van een Porsche, is de Taycan ons idee van de sportwagen van de toekomst. En van de toekomst van de sportwagen.

# TAYCAN



De gegevens over efficiëntieklasse, CO<sub>2</sub>-emissie, elektrische actieradius en stroomverbruik vindt u vanaf pagina 86.





Tot 275 kW recuperatievermogen

Tot 270 kW laadvermogen

4 zitplaatsen

800 volt architectuur

2 bagageruimten

Achter- of 4-wielaandrijving



Porsche Electric Sport Sound



Sport Limousine



Sport Turismo



Cross Turismo



De gegevens over efficiëntieklasse, CO<sub>2</sub>-emissie, elektrische actieradius en stroomverbruik vindt u vanaf pagina 86.



## INDIVIDUALISERING.



## WIELEN.



## RIJPRESTATIES TAYCAN MODELLEN.

Modellen	Prestaties <sup>1)</sup>	Overboostvermogen <sup>1)</sup> bij Launch Control	Acceleratie 0–100 km/u <sup>1)</sup> met Launch Control <sup>2)</sup> 2-traps versnellingsbak
Taycan	tot 280 kW (380 pk)	tot 350 kW (476 pk)	5,4 s
Taycan 4S	tot 360 kW (490 pk)	tot 420 kW (571 pk)	4,0 s
Taycan GTS	tot 380 kW (517 pk)	tot 440 kW (598 pk)	3,7 s
Taycan Turbo	tot 460 kW (625 pk)	tot 500 kW (680 pk)	3,2 s
Taycan Turbo S	tot 460 kW (625 pk)	tot 560 kW (761 pk)	2,8 s
Taycan 4 Cross Turismo	tot 280 kW (380 pk)	tot 350 kW (476 pk)	5,1 s
Taycan 4S Cross Turismo	tot 360 kW (490 pk)	tot 420 kW (571 pk)	4,1 s
Taycan Turbo Cross Turismo	tot 460 kW (625 pk)	tot 500 kW (680 pk)	3,3 s
Taycan Turbo S Cross Turismo	tot 460 kW (625 pk)	tot 560 kW (761 pk)	2,9 s
Taycan Sport Turismo	tot 280 kW (380 pk)	tot 350 kW (476 pk)	5,4 s
Taycan 4S Sport Turismo	tot 360 kW (490 pk)	tot 420 kW (571 pk)	4,0 s
Taycan GTS Sport Turismo	tot 380 kW (517 pk)	tot 440 kW (598 pk)	3,7 s
Taycan Turbo Sport Turismo	tot 460 kW (625 pk)	tot 500 kW (680 pk)	3,2 s
Taycan Turbo S Sport Turismo	tot 460 kW (625 pk)	tot 560 kW (761 pk)	2,8 s

1) In combinatie met de Performance Battery Plus. 2) In combinatie met Sport Chrono Pakket; standaard bij de Taycan Turbo S en de Taycan Turbo S Cross Turismo.

De gegevens over efficiëntieklasse, CO<sub>2</sub>-emissie, elektrische actieradius en stroomverbruik vindt u vanaf pagina 86.



LIMOUSINE? SPORTWAGEN? BEIDE.

Een sportwagen voor 4 personen die indrukwekkende prestaties en veel comfort combineert en de typische Porsche dynamiek naar de business class brengt.

# PANAMERA



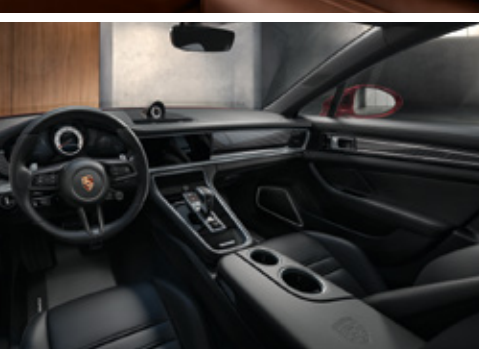
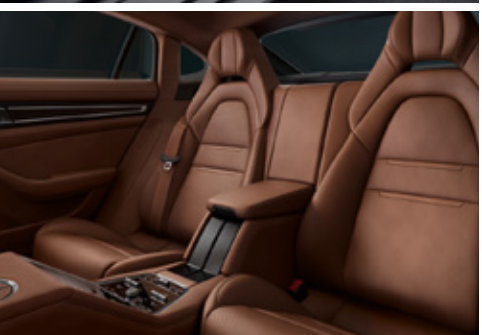
De gegevens over efficiëntieklasse, brandstofverbruik, CO<sub>2</sub>-emissie, elektrische actieradius en stroomverbruik vindt u vanaf pagina 86.





6- of 8-cilinder turbomotor voorin

Plug-in hybride-aandrijving



Achter- of 4-wielaandrijving

Porsche versnellingsbak met dubbele koppeling

4 of 4+1 zitplaatsen



Bagageruimte achter



Sport Limousine



Sport Turismo



Executive



De gegevens over efficiëntieklasse, brandstofverbruik, CO<sub>2</sub>-emissie, elektrische actieradius en stroomverbruik vindt u vanaf pagina 86.



## INDIVIDUALISERING.



## WIELEN.



## RIJPRESTATIES PANAMERA MODELLEN.

Modellen	Vermogen (kW) Systeemprestaties met E-Hybride	Acceleratie 0-100 km/u PDK	Acceleratie 0-100 km/u met Sport Chrono Pakket PDK
Panamera	243 kW (330 pk)	5,6 s	5,4 s
Panamera 4		5,3 s	5,1 s
Panamera 4 Executive	243 kW (330 pk)	5,4 s	5,2 s
Panamera 4 Sport Turismo		5,3 s	5,1 s
Panamera 4 E-Hybrid		—	4,4 s
Panamera 4 E-Hybrid Executive	243 kW (330 pk)	—	4,5 s
Panamera 4 E-Hybrid Sport Turismo		—	4,4 s
Panamera 4S		4,3 s	4,1 s
Panamera 4S Executive	324 kW (440 PS)	4,4 s	4,2 s
Panamera 4S Sport Turismo		4,3 s	4,1 s
Panamera 4S E-Hybrid		—	3,7 s
Panamera 4S E-Hybrid Executive	324 kW (440 pk)	—	3,8 s
Panamera 4S E-Hybrid Sport Turismo		—	3,7 s
Panamera GTS		—	3,9 s
Panamera GTS Sport Turismo	353 kW (480 pk)	—	3,9 s
Panamera Turbo S		—	3,1 s
Panamera Turbo S Executive	463 kW (630 pk)	—	3,2 s
Panamera Turbo S Sport Turismo		—	3,1 s
Panamera Turbo S E-Hybrid		—	3,2 s
Panamera Turbo S E-Hybrid Executive	420 kW (571 pk)	—	3,3 s
Panamera Turbo S E-Hybrid Sport Turismo		—	3,2 s

De gegevens over efficiëntieklasse, brandstofverbruik, CO<sub>2</sub>-emissie, elektrische actieradius en stroomverbruik vindt u vanaf pagina 86.





# MACAN

## AVONTUURZOEKERS.

Wendbaar en vol drang naar voren: de compacte SUV die sportiviteit, design en praktisch gebruiksgemak onlosmakelijk met elkaar combineert.

De gegevens over efficiëntieklasse, brandstofverbruik en CO<sub>2</sub>-emissie vindt u vanaf pagina 86.



4- of 6-cilinder motor met turbocompressor voorin

Porsche versnellingsbak met dubbele koppeling



4-wielaandrijving

Bagageruimte achter

5 zitplaatsen

De gegevens over efficiëntieklasse, brandstofverbruik en CO<sub>2</sub>-emissie vindt u vanaf pagina 86.



INDIVIDUALISERING.



WIELEN.



RIJPRESTATIES MACAN MODELLEN.

Modellen	Vermogen (kW)	Acceleratie 0-100 km/u PDK	Acceleratie 0-100 km/u met Sport Chrono Pakket PDK
Macan	195 kW (265 pk)	6,4 s	6,2 s
Macan T	195 kW (265 pk)	6,2 s	6,2 s
Macan S	280 kW (380 pk)	4,8 s	4,6 s
Macan GTS	324 kW (440 pk)	4,5 s	4,3 s

1) Alleen voor Macan GTS.

De gegevens over efficiëntieklasse, brandstofverbruik en CO<sub>2</sub>-emissie vindt u vanaf pagina 86.



A red Porsche Cayenne SUV is shown from a rear three-quarter view, driving on a winding asphalt road. The car is moving away from the viewer, and the background features rugged, rocky mountains under a clear sky. The license plate on the car reads 'S CA 8866'.

# CAYENNE

## SPORTWAGEN VOOR 5 PERSONEN.

De sportieve SUV combineert dynamische propties en enorme prestaties met veel comfort en voldoende ruimte voor alles wat u in het leven nodig heeft.

De gegevens over efficiëntieklasse, brandstofverbruik, CO<sub>2</sub>-emissie, elektrische actieradius en stroomverbruik vindt u vanaf pagina 86.



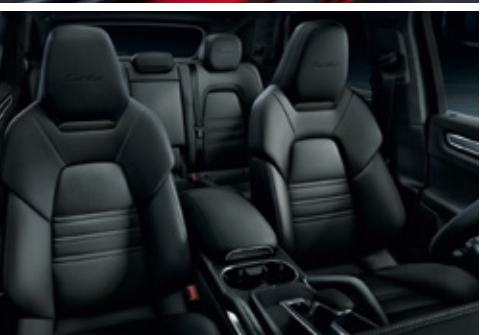


6- of 8-cilinder turbomotor voorin

Plug-in hybride-aandrijving

8-traps Tiptronic S

Bagageruimte achter



4-wielaandrijving

4 of 4+1 zitplaatsen



SUV

Coupé



De gegevens over efficiëntieklasse, brandstofverbruik, CO<sub>2</sub>-emissie, elektrische actieradius en stroomverbruik vindt u vanaf pagina 86.



## INDIVIDUALISERING.



## WIELEN.



## RIJPRESTATIES CAYENNE MODELLEN.

Modellen	Vermogen (kW)Systeem- prestaties met E-Hybride	Acceleratie 0-100 km/u 8-traps Tiptronic S	Acceleratie 0-100 km/u met Sport Chrono Pakket 8-traps Tiptronic S
Cayenne Cayenne Coupé	250 kW (340 pk)	6,2 s –	5,9 s 6,0 s <sup>2)</sup>
Cayenne E-Hybrid Cayenne E-Hybrid Coupé	340 kW (462 pk)	–	5,0 s 5,1 s <sup>2)</sup>
Cayenne S Cayenne S Coupé	324 kW (440 pk)	5,2 s –	4,9 s 5,0 s <sup>2)</sup>
Cayenne GTS Cayenne GTS Coupé	338 kW (460 pk)	4,8 s –	4,5 s 4,5 s <sup>2)</sup>
Cayenne Turbo Cayenne Turbo Coupé	404 kW (550 pk)	4,1 s –	3,9 s 3,9 s <sup>2)</sup>
Cayenne Turbo S E-Hybrid Cayenne Turbo S E-Hybrid Coupé	500 kW (680 pk)	–	3,8 s 3,8 s <sup>2)</sup>
Cayenne Turbo GT	471 kW (640 pk)	–	3,3 s <sup>2)</sup>

1) Uitsluitend voor Cayenne Turbo GT.  
2) In combinatie met lichtgewicht sportpakket.

De gegevens over efficiëntieklasse, brandstofverbruik, CO<sub>2</sub>-emissie, elektrische actieradius en stroomverbruik vindt u vanaf pagina 86.



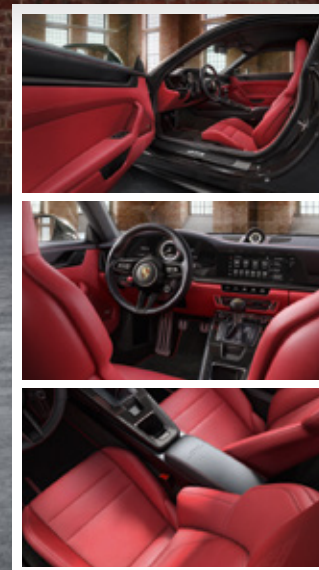




# PORSCHE EXCLUSIVE MANUFAKTUR.

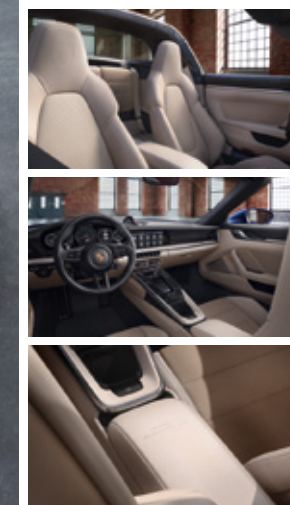
## Create. Personal. Style.

Maak een Porsche nog bijzonderder. Geef hem perfect vakmanschap en een individuele noot mee. En realiseer speciale wensen. Kortom: maak hem uniek. Dat is ons hoogste doel. In de Porsche Exclusive Manufaktur bieden we een bijna onbeperkte keuze aan individualiseringsopties. Zowel visueel als technisch. Voor exterieur en interieur. Van het kleinste detail tot uitgebreide aanpassingen – en brengen zo de zeer persoonlijke sportwagendromen van onze klanten tot leven.



### De 911 GT3 met Touring Package in zwart.

Liefde op het eerste gezicht: getinte matrix-ledkoplampen, zwart gelakte velgen (zijdeglans) en aan de binnenkant zorgt de lederen bekleding Exclusive Manufaktur in bi-color zwart en lipstickrood samen met het uitgebreide interieurpakket in mat carbon voor aandacht.



### De 911 Targa 4S met Heritage Design Package Pure in gentiaanblauw metallic.

Een zeer moderne auto met historische details.

Het optionele pakket omvat geselecteerde interieuritems uit de gelimiteerde 911 Targa 4S Heritage Design Edition en maakt een stukje Porsche Heritage Design toegankelijk voor alle 911 enthousiastelingen. De blikvanger: stoelmiddenbanen en deurpanelen van corduroy, gecombineerd met exclusieve details zoals het logo 'PORSCHE Exclusive Manufaktur' op het deksel van de opbergruimte, het instrumentenpaneel in Heritage Design en het zilverkleurige '911' embleem op de sierstrip van het dashboard.

### De 718 Boxster S in racinggeel.

Laat uw kleuren spreken: bijvoorbeeld met de kleur racinggeel, die meteen ieders aandacht trekt. De drang naar uniciteit is ook snel herkenbaar aan de binnenkant – bijvoorbeeld aan de verlichte dorpellijst in carbon of de wijzerplaten van het instrumentenpaneel in racinggeel.





### De Panamera Turbo S in papaya metallic.

Ga uw eigen weg - en laat het zien. Bijvoorbeeld met het interieurpakket met sierstiksels en leren stoelmiddenbanen in een andere kleur - om precies te zijn: met sierstiksel en stoelmiddenbanen in oranje - waarmee u heel individuele accenten in het interieur kunt aanbrengen. Of wat dacht u van het Sport Chrono Pakket met een Porsche Design Subsecond horloge in ambachtelijke uitvoering? De keuze is aan u.



### De Cayenne GTS Coupé in dolomietzilver metallic.

Stijl. Zeker. Met de led-deurprojectoren met 'PORSCHE' logo, die deze bij het instappen op de grond projecteren. In het interieur drukken de siernaden in de contrasterende kleur speedblauw, de veiligheidsgordels in krijt en het Porsche embleem op de hoofdsteunen duidelijk de aandacht voor detail uit.



### De Macan S in kleur naar keuze Auratiumgreen.

Niet een van de velen, maar de enige van velen? Geen probleem met de aanpassingsmogelijkheden voor de Macan. Bijvoorbeeld met het lakwerk in de kleur naar keuze Auratiumgreen, het exterieurpakket zwart gespoten (hoogglans) en de 21 inch Exclusive Design sportwielen zwart gespoten (hoogglans). Of binnen met het interieurpakket met sierstiksels en stoelmiddenbanen in een andere kleur, kiezelgrijs - dat duidelijk uw eigen stijl uitdrukt.

### De Taycan Turbo S Cross Turismo in vulkaangrijs metallic.

Het buitengewone uniek maken: helemaal volgens uw persoonlijke wensen. Bijvoorbeeld met 21 inch Cross Turismo Design wielen in zwart hoogglans gespoten. Of een lichtstrip met het 'PORSCHE' logo in gletsjerijsblauw en bijpassende koplampen - ook in gletsjerijsblauw. Bijpassende stuurhoezen van carbon geven het interieur een bijzonder sportief tintje.

De gegevens over efficiëntieklasse, brandstofverbruik, CO<sub>2</sub>-emissie, elektrische actieradius en stroomverbruik vindt u vanaf pagina 86.





# PORSCHE TEQUIPMENT.

Met speciaal voor uw Porsche ontwikkelde producten van Porsche Tequipment geeft u uw auto volledig vorm naar eigen wens. Vanaf het begin gelden voor de producten van Porsche Tequipment dezelfde richtlijnen als voor de voertuigen: ontwikkeld, getest en gekeurd in het ontwikkelingscentrum in Weissach. Van dezelfde Porsche ingenieurs en ontwerpers die ook de auto's creëren. Ontworpen met het complete voertuig in gedachten en exact afgestemd op uw Porsche.

En de garantie? Die blijft volledig behouden. Ongeacht welke producten van Tequipment u achteraf door uw Porsche Centrum laat aanbrengen. Meer in-

formatie over Porsche Tequipment vindt u bij uw Porsche Centrum of dealer. Of u kunt ons rechtstreeks online bezoeken op onze website op [www.porsche.com/tequipment](http://www.porsche.com/tequipment).

Door de QR-code te scannen gaat u direct naar onze Tequipment accessoireszoeker, waar u alle producten in detail kunt bekijken.



## 1 Transportproducten

Bv. hoogwaardige kunststof boxen, verkrijgbaar in zwart (hoogglans).

## 2 Kinderzitjes

Speciaal voor Porsche modellen getest en goedgekeurd. Met een uniek design.

## 3 Complete zomer- en winterelgensen

Voor maximale individualiteit, souplesse en veiligheid. En: nog meer rijplezier.



# PORSCHE CAR CONFIGURATOR.

De droom om een eigen Porsche te bezitten is er in vele vormen en kleuren. Met de Porsche Car Configurator ontdekt u snel en intuïtief in welke vorm de 911 modellen het best bij u passen.

Op de weg naar het voertuig uw dromen stelt u uw persoonlijke configuratie samen via uw desktop, smartphone of tablet. In vrij te kiezen perspectieven en 3D-animaties. Individuele aanbevelingen helpen u bij het nemen van een beslissing.

Op [www.porsche.com/configurator](http://www.porsche.com/configurator) kunt u de Porsche Car Configurator vinden en nog meer over de fascinatie van Porsche.

Daarnaast staan wij in uw Porsche Centrum voor u klaar om antwoord te geven op al uw vragen over uw nieuwe Porsche.

De gegevens over efficiëntieklasse, brandstofverbruik, CO<sub>2</sub>-emissie, elektrische actieradius en stroomverbruik vindt u vanaf pagina 86.





TECHNISCHE GEGEVENS.





## TECHNISCHE GEGEVENS 718 MODELLEN.

	718 Boxster	718 Cayman	718 Boxster T	718 Cayman T
<b>Efficiëntieklassen/verbruik/emissies<sup>1)</sup></b>	Schakelbak/PDK	Schakelbak/PDK	Schakelbak/PDK	Schakelbak/PDK
Energie label Duitsland	G/F	G/F	G/F	G/F
Energie label	/	/	/	/
Deeltjesfilter	Ja	Ja	Ja	Ja
Emissienorm	Euro 6d-ISC-FCM	Euro 6d-ISC-FCM	Euro 6d-ISC-FCM	Euro 6d-ISC-FCM
<b>WLTP-waarden</b>				
Verbruik laag (modelserie)	14,6 - 14,1 l/100 km/14,2 - 14,1 l/100 km	14,6 - 14,1 l/100 km/14,2 - 14,1 l/100 km	14,6 - 14,2 l/100 km/14,2 - 14,1 l/100 km	14,6 - 14,2 l/100 km/14,2 - 14,1 l/100 km
Verbruik middel (modelserie)	9,6 - 9,3 l/100 km/9,3 - 9,0 l/100 km	9,6 - 9,3 l/100 km/9,3 - 9,0 l/100 km	9,6 - 9,3 l/100 km/9,3 - 9,0 l/100 km	9,6 - 9,3 l/100 km/9,3 - 9,0 l/100 km
Verbruik hoog (modelserie)	8,4 - 8,1 l/100 km/8,0 - 7,6 l/100 km	8,4 - 8,1 l/100 km/8,0 - 7,6 l/100 km	8,4 - 8,1 l/100 km/8,0 - 7,7 l/100 km	8,3 - 8,1 l/100 km/7,9 - 7,7 l/100 km
Verbruik extra hoog (modelserie)	9,0 - 8,7 l/100 km/8,3 - 7,9 l/100 km	9,0 - 8,7 l/100 km/8,3 - 7,9 l/100 km	9,0 - 8,8 l/100 km/8,2 - 8,0 l/100 km	8,9 - 8,7 l/100 km/8,2 - 7,9 l/100 km
Verbruik gemiddeld (modelserie)	9,7 - 9,4 l/100 km/9,2 - 8,9 l/100 km	9,7 - 9,3 l/100 km/9,2 - 8,9 l/100 km	9,7 - 9,4 l/100 km/9,2 - 8,9 l/100 km	9,6 - 9,4 l/100 km/9,1 - 8,9 l/100 km
CO <sub>2</sub> -emissie gemiddeld (modelserie)	220 - 212 g/km/209 - 201 g/km	220 - 212 g/km/208 - 201 g/km	219 - 213 g/km/208 - 202 g/km	218 - 213 g/km/207 - 202 g/km

	718 Boxster S	718 Cayman S	718 Boxster GTS 4.0	718 Cayman GTS 4.0
<b>Efficiëntieklassen/verbruik/emissies<sup>1)</sup></b>	Schakelbak/PDK	Schakelbak/PDK	Schakelbak/PDK	Schakelbak/PDK
Energie label Duitsland	G/G	G/G	G/G	G/G
Energie label	/	/	/	/
Deeltjesfilter	Ja	Ja	Ja	Ja
Emissienorm	Euro 6d-ISC-FCM	Euro 6d-ISC-FCM	Euro 6d-ISC-FCM	Euro 6d-ISC-FCM
<b>WLTP-waarden</b>				
Verbruik laag (modelserie)	15,8 - 15,8 l/100 km/15,6 - 15,4 l/100 km	15,8 - 15,8 l/100 km/15,6 - 15,5 l/100 km	17,4 - 17,4 l/100 km/15,7 - 15,7 l/100 km	17,4 - 17,4 l/100 km/15,7 - 15,7 l/100 km
Verbruik middel (modelserie)	10,4 - 10,0 l/100 km/10,0 - 9,6 l/100 km	10,4 - 10,0 l/100 km/10,0 - 9,6 l/100 km	11,1 - 11,1 l/100 km/9,8 - 9,8 l/100 km	11,1 - 11,1 l/100 km/9,8 - 9,8 l/100 km
Verbruik hoog (modelserie)	8,9 - 8,7 l/100 km/8,5 - 8,3 l/100 km	8,9 - 8,6 l/100 km/8,5 - 8,3 l/100 km	9,4 - 9,4 l/100 km/9,0 - 9,0 l/100 km	9,4 - 9,4 l/100 km/9,0 - 9,0 l/100 km
Verbruik extra hoog (modelserie)	9,5 - 9,3 l/100 km/8,9 - 8,6 l/100 km	9,5 - 9,2 l/100 km/8,8 - 8,5 l/100 km	9,6 - 9,6 l/100 km/9,3 - 9,3 l/100 km	9,6 - 9,6 l/100 km/9,3 - 9,3 l/100 km
Verbruik gemiddeld (modelserie)	10,4 - 10,1 l/100 km/9,9 - 9,6 l/100 km	10,3 - 10,1 l/100 km/9,9 - 9,6 l/100 km	10,9 - 10,9 l/100 km/10,1 - 10,1 l/100 km	10,9 - 10,9 l/100 km/10,1 - 10,1 l/100 km
CO <sub>2</sub> -emissie gemiddeld (modelserie)	235 - 229 g/km/224 - 218 g/km	235 - 228 g/km/224 - 217 g/km	247 - 247 g/km/230 - 230 g/km	247 - 247 g/km/230 - 230 g/km

	718 Cayman GT4	718 Cayman GT4 RS	718 Spyder
<b>Efficiëntieklassen/verbruik/emissies<sup>1)</sup></b>	Schakelbak/PDK	PDK	Schakelbak/PDK
Energie label Duitsland	G/G	G	G/G
Energie label	/	/	/
Deeltjesfilter	Ja	Ja	Ja
Emissienorm	Euro 6d-ISC-FCM	Euro 6d-ISC-FCM	Euro 6d-ISC-FCM
<b>WLTP-waarden</b>			
Verbruik laag (modelserie)	17,5 - 17,5 l/100 km/16,8 - 16,8 l/100 km	22,1 - 22,1 l/100 km	17,5 - 17,5 l/100 km/16,8 - 16,8 l/100 km
Verbruik middel (modelserie)	11,0 - 11,0 l/100 km/10,7 - 10,7 l/100 km	12,3 - 12,3 l/100 km	11,0 - 11,0 l/100 km/10,7 - 10,7 l/100 km
Verbruik hoog (modelserie)	9,3 - 9,3 l/100 km/9,1 - 9,1 l/100 km	11,2 - 11,2 l/100 km	9,3 - 9,3 l/100 km/9,1 - 9,1 l/100 km
Verbruik extra hoog (modelserie)	10,3 - 10,3 l/100 km/9,7 - 9,7 l/100 km	12,1 - 12,1 l/100 km	10,3 - 10,3 l/100 km/9,7 - 9,7 l/100 km
Verbruik gemiddeld (modelserie)	11,1 - 11,1 l/100 km/10,7 - 10,7 l/100 km	13,2 - 13,2 l/100 km	11,1 - 11,1 l/100 km/10,7 - 10,7 l/100 km
CO <sub>2</sub> -emissie gemiddeld (modelserie)	251 - 251 g/km/242 - 242 g/km	299 - 299 g/km	251 - 251 g/km/242 - 242 g/km

1) De getoonde prijzen zijn de consumentenadviesprijs (dit is inclusief btw, bpm, rijksaankosten, recycling- en beheerbijdrage en leges). Lees voor meer informatie de algemene verkooppinformatie. Aan deze prijzen kunnen geen rechten worden ontleend. De getoonde prijzen zijn dagprijzen inclusief geldende belastingregels. Met ingang van 1 juli 2020 vindt in Nederland de overgang plaats naar de WLTP testmethode. De bpm wordt niet alleen over de CO<sub>2</sub> van de basisuitvoering berekend, maar ook (meer-)uitvoeringen en opties hebben invloed op de CO<sub>2</sub> uitstoot. Dit betekent dat iedere unieke configuratie een nieuw berekende CO<sub>2</sub>-uitstootwaarde alsmede bpm krijgt. Voor de technische gegevens van de door u gewenste auto inclusief pakketten, optionele velgen en/of opties verwijzen wij u naar de Car Configurator of uw dealer. Afrondingsverschillen, wijzigingen, druk- en zetfouten voorbehouden. De Porsche dealer kan u vrijblijvend van een definitieve offerte voorzien.



## TECHNISCHE GEGEVENS 911 MODELLEN.

	911 Carrera	911 Carrera Cabriolet	911 Carrera 4	911 Carrera 4 Cabriolet	911 Targa 4
<b>Efficiëntieklassen/verbruik/emissies<sup>1)</sup></b>	PKD	PKD	PKD	PKD	PKD
Energie <span>­</span> label <span>­</span> Deutschland	G	G	G	F	F
Energie <span>­</span> label					
Deeltjes <span>­</span> filter	Ja	Ja	Ja	Ja	Ja
Emissienorm	Euro 6d-ISC-FCM	Euro 6d-ISC-FCM	Euro 6d-ISC-FCM	Euro 6d-ISC-FCM	Euro 6d-ISC-FCM

### WLTP-waarden

Verbruik laag (modelserie)	19,1 - 18,4 l/100 km	19,2 - 18,6 l/100 km	18,6 - 18,4 l/100 km	18,6 - 18,4 l/100 km	18,6 - 18,5 l/100 km
Verbruik middel (modelserie)	10,4 - 9,9 l/100 km	10,5 - 10,1 l/100 km	10,5 - 10,1 l/100 km	10,5 - 10,2 l/100 km	10,6 - 10,3 l/100 km
Verbruik hoog (modelserie)	9,2 - 8,6 l/100 km	9,1 - 8,8 l/100 km	9,2 - 8,7 l/100 km	9,1 - 8,8 l/100 km	9,2 - 8,9 l/100 km
Verbruik extra hoog (modelserie)	9,4 - 8,9 l/100 km	9,3 - 9,0 l/100 km	9,7 - 8,9 l/100 km	9,5 - 9,1 l/100 km	9,6 - 9,1 l/100 km
Verbruik gemiddeld (modelserie)	10,8 - 10,3 l/100 km	10,8 - 10,4 l/100 km	10,9 - 10,3 l/100 km	10,8 - 10,5 l/100 km	10,9 - 10,5 l/100 km
CO <sub>2</sub> -emissie gemiddeld (modelserie)	245 - 233 g/km	245 - 236 g/km	247 - 234 g/km	246 - 238 g/km	247 - 239 g/km

	911 Carrera S	911 Carrera S Cabriolet	911 Carrera 4S	911 Carrera 4S Cabriolet	911 Targa 4S
<b>Efficiëntieklassen/verbruik/emissies<sup>1)</sup></b>	Schakelbak/PDK	Schakelbak/PDK	Schakelbak/PDK	Schakelbak/PDK	Schakelbak/PDK
Energie <span>­</span> label <span>­</span> Deutschland	G/G	G/G	G/G	G/G	G/G
Energie <span>­</span> label	/	/	/	/	/
Deeltjes <span>­</span> filter	Ja	Ja	Ja	Ja	Ja
Emissienorm	Euro 6d-ISC-FCM	Euro 6d-ISC-FCM	Euro 6d-ISC-FCM	Euro 6d-ISC-FCM	Euro 6d-ISC-FCM

### WLTP-waarden

Verbruik laag (modelserie)	18,9 - 17,8 l/100 km/ 18,3 - 17,9 l/100 km	19,1 - 18,2 l/100 km/ 18,4 - 18,0 l/100 km	18,8 - 17,8 l/100 km/ 18,5 - 18,2 l/100 km	19,1 - 18,2 l/100 km/ 18,5 - 18,3 l/100 km	19,2 - 18,3 l/100 km/ 18,5 - 18,3 l/100 km
Verbruik middel (modelserie)	10,8 - 10,3 l/100 km/ 10,5 - 10,0 l/100 km	10,9 - 10,4 l/100 km/ 10,6 - 10,1 l/100 km	11,0 - 10,4 l/100 km/ 10,7 - 10,3 l/100 km	11,0 - 10,6 l/100 km/ 10,7 - 10,4 l/100 km	11,1 - 10,6 l/100 km/ 10,8 - 10,5 l/100 km
Verbruik hoog (modelserie)	9,2 - 8,8 l/100 km/ 9,4 - 8,8 l/100 km	9,2 - 8,9 l/100 km/ 9,4 - 9,0 l/100 km	9,2 - 8,6 l/100 km/ 9,3 - 8,8 l/100 km	9,1 - 8,7 l/100 km/ 9,3 - 9,0 l/100 km	9,2 - 8,8 l/100 km/ 9,3 - 9,0 l/100 km
Verbruik extra hoog (modelserie)	9,0 - 8,4 l/100 km/ 10,1 - 9,4 l/100 km	8,9 - 8,5 l/100 km/ 10,0 - 9,6 l/100 km	9,1 - 8,7 l/100 km/ 10,2 - 9,2 l/100 km	9,1 - 8,8 l/100 km/ 10,0 - 9,4 l/100 km	9,1 - 8,8 l/100 km/ 10,1 - 9,5 l/100 km
Verbruik gemiddeld (modelserie)	10,7 - 10,1 l/100 km/ 11,1 - 10,5 l/100 km	10,7 - 10,3 l/100 km/ 11,0 - 10,6 l/100 km	10,8 - 10,2 l/100 km/ 11,1 - 10,5 l/100 km	10,8 - 10,4 l/100 km/ 11,1 - 10,7 l/100 km	10,8 - 10,4 l/100 km/ 11,1 - 10,7 l/100 km

CO <sub>2</sub> -emissie gemiddeld (modelserie)	243 - 229 g/km/ 251 - 238 g/km	243 - 233 g/km/ 250 - 241 g/km	245 - 231 g/km/ 253 - 239 g/km	245 - 235 g/km/ 252 - 242 g/km	246 - 236 g/km/ 253 - 244 g/km
---	-----------------------------------	-----------------------------------	-----------------------------------	-----------------------------------	-----------------------------------

	911 Carrera GTS	911 Carrera GTS Cabriolet	911 Carrera 4 GTS	911 Carrera 4 GTS Cabriolet	911 Targa 4 GTS
<b>Efficiëntieklassen/verbruik/emissies<sup>1)</sup></b>	Schakelbak/PDK	Schakelbak/PDK	Schakelbak/PDK	Schakelbak/PDK	Schakelbak/PDK
Energie <span>­</span> label <span>­</span> Deutschland	G/G	G/G	G/G	G/G	G/F
Energie <span>­</span> label	/	/	/	/	/
Deeltjes <span>­</span> filter	Ja	Ja	Ja	Ja	Ja
Emissienorm	Euro 6d-ISC-FCM	Euro 6d-ISC-FCM	Euro 6d-ISC-FCM	Euro 6d-ISC-FCM	Euro 6d-ISC-FCM

### WLTP-waarden

Verbruik laag (modelserie)	18,1 - 17,7 l/100 km/ 18,8 - 18,3 l/100 km	18,1 - 17,9 l/100 km/ 18,8 - 18,5 l/100 km	18,7 - 18,0 l/100 km/1 9,0 - 18,6 l/100 km	18,9 - 18,3 l/100 km/ 19,0 - 18,7 l/100 km	19,0 - 18,4 l/100 km/ 19,0 - 18,8 l/100 km
Verbruik middel (modelserie)	11,0 - 10,5 l/100 km/ 10,7 - 10,2 l/100 km	11,0 - 10,7 l/100 km/ 10,8 - 10,4 l/100 km	11,2 - 10,7 l/100 km/ 10,8 - 10,3 l/100 km	11,2 - 10,9 l/100 km/ 10,9 - 10,5 l/100 km	11,3 - 10,9 l/100 km/ 10,9 - 10,6 l/100 km
Verbruik hoog (modelserie)	9,5 - 8,9 l/100 km/ 9,6 - 9,0 l/100 km	9,4 - 9,1 l/100 km/ 9,6 - 9,2 l/100 km	9,6 - 9,1 l/100 km/ 9,6 - 9,0 l/100 km	9,5 - 9,2 l/100 km/ 9,5 - 9,2 l/100 km	9,6 - 9,3 l/100 km/ 9,5 - 9,2 l/100 km
Verbruik extra hoog (modelserie)	9,5 - 8,9 l/100 km/ 10,4 - 9,7 l/100 km	9,3 - 9,0 l/100 km/ 10,2 - 9,9 l/100 km	9,5 - 9,1 l/100 km/ 10,5 - 9,7 l/100 km	9,4 - 9,2 l/100 km/ 10,2 - 9,9 l/100 km	9,4 - 9,2 l/100 km/ 10,2 - 10,0 l/100 km
Verbruik gemiddeld (modelserie)	11,0 - 10,4 l/100 km/ 11,4 - 10,7 l/100 km	10,9 - 10,5 l/100 km/ 11,3 - 10,9 l/100 km	11,1 - 10,6 l/100 km/ 11,4 - 10,8 l/100 km	11,1 - 10,8 l/100 km/ 11,3 - 11,0 l/100 km	11,1 - 10,8 l/100 km/ 11,3 - 11,0 l/100 km

CO <sub>2</sub> -emissie gemiddeld (modelserie)	249 - 236 g/km/ 258 - 244 g/km	246 - 239 g/km/ 256 - 248 g/km	252 - 240 g/km/ 259 - 245 g/km	251 - 244 g/km/ 256 - 249 g/km	252 - 245 g/km/ 257 - 251 g/km
---	-----------------------------------	-----------------------------------	-----------------------------------	-----------------------------------	-----------------------------------

1) De getoonde prijzen zijn de consumentenadviesprijs (dit is inclusief btw, bpm, rijksaansluitkosten, recycling- en beheerbijdrage en leges). Lees voor meer informatie de algemene verkooppinformatie. Aan deze prijzen kunnen geen rechten worden ontleend. De getoonde prijzen zijn dagprijzen inclusief geldende belastingregels. Met ingang van 1 juli 2020 vindt in Nederland de overgang plaats naar de WLTP testmethode. De bpm wordt niet alleen over de CO<sub>2</sub> van de basisuitvoering berekend, maar ook (meer-)uitvoeringen en opties hebben invloed op de CO<sub>2</sub> uitstoot. Dit betekent dat iedere unieke configuratie een nieuw berekende CO<sub>2</sub>-uitstootwaarde alsmede bpm krijgt. Voor de technische gegevens van de door u gewenste auto inclusief pakketten, optionele velgen en/of opties verwijzen wij u naar de Car Configurator of uw dealer. Afrondingsverschillen, wijzigingen, druk- en zetfouten voorbehouden. De Porsche dealer kan u vrijblijvend van een definitieve offerte voorzien.



## TECHNISCHE GEGEVENS 911 TURBO MODELLEN.

	911 Turbo	911 Turbo Cabriolet	911 Turbo S	911 Turbo S Cabriolet
<b>Efficiëntieklassen/verbruik/emissies<sup>1)</sup></b>	PDK	PDK	PDK	PDK
Energie label Deutschland	G	G	G	G
Energie label				
Deeltjesfilter	Ja	Ja	Ja	Ja
Emissienorm	Euro 6d-ISC-FCM	Euro 6d-ISC-FCM	Euro 6d-ISC-FCM	Euro 6d-ISC-FCM
<b>WLTP-waarden</b>				
Verbruik laag (modelserie)	20,6 - 20,2 l/100 km	20,6 - 20,3 l/100 km	21,1 - 20,7 l/100 km	21,2 - 20,9 l/100 km
Verbruik middel (modelserie)	12,1 - 11,7 l/100 km	12,4 - 11,9 l/100 km	12,2 - 11,9 l/100 km	12,5 - 12,1 l/100 km
Verbruik hoog (modelserie)	10,3 - 10,0 l/100 km	10,6 - 10,1 l/100 km	10,5 - 10,2 l/100 km	10,8 - 10,4 l/100 km
Verbruik extra hoog (modelserie)	11,0 - 10,7 l/100 km	11,3 - 10,8 l/100 km	10,5 - 10,3 l/100 km	10,7 - 10,4 l/100 km
Verbruik gemiddeld (modelserie)	12,3 - 12,0 l/100 km	12,5 - 12,1 l/100 km	12,3 - 12,0 l/100 km	12,5 - 12,1 l/100 km
CO <sub>2</sub> -emissie gemiddeld (modelserie)	279 - 271 g/km	284 - 275 g/km	278 - 271 g/km	284 - 275 g/km

<sup>1)</sup> De getoonde prijzen zijn de consumentenadviesprijs (dit is inclusief btw, bpm, rijksaankosten, recycling- en beheerbijdrage en leges). Lees voor meer informatie de algemene verkoopinformatie. Aan deze prijzen kunnen geen rechten worden ontleend. De getoonde prijzen zijn dagprijzen inclusief geldende belastingregels. Met ingang van 1 juli 2020 vindt in Nederland de overgang plaats naar de WLTP testmethode. De bpm wordt niet alleen over de CO<sub>2</sub> van de basisuitvoering berekend, maar ook (meer-)uitvoeringen en opties hebben invloed op de CO<sub>2</sub> uitstoot. Dit betekent dat iedere unieke configuratie een nieuw berekende CO<sub>2</sub>-uitstootwaarde alsmede bpm krijgt. Voor de technische gegevens van de door u gewenste auto inclusief pakketten, optionele velgen en/of opties verwijzen wij u naar de Car Configurator of uw dealer. Afrondingsverschillen, wijzigingen, druk- en zetfouten voorbehouden. De Porsche dealer kan u vrijblijvend van een definitieve offerte voorzien.

## TECHNISCHE GEGEVENS 911 GT3 MODELLEN.

	911 GT3	911 GT3 met Touring Package
<b>Efficiëntieklassen/verbruik/emissies<sup>1)</sup></b>	Schakelbak/PDK	Schakelbak/PDK
Energie label Deutschland	G/G	G/G
Energie label	/	/
Deeltjesfilter	Ja	Ja
Emissienorm	Euro 6d-ISC-FCM	Euro 6d-ISC-FCM
<b>WLTP-waarden</b>		
Verbruik laag (modelserie)	21,5 - 21,5 l/100 km/ 20,4 - 20,4 l/100 km	21,4 - 21,4 l/100 km/ 20,7 - 20,7 l/100 km
Verbruik middel (modelserie)	12,7 - 12,7 l/100 km/ 12,4 - 12,4 l/100 km	12,9 - 12,9 l/100 km/ 12,5 - 12,5 l/100 km
Verbruik hoog (modelserie)	11,1 - 11,1 l/100 km/ 11,5 - 11,5 l/100 km	11,0 - 11,0 l/100 km/ 11,1 - 11,1 l/100 km
Verbruik extra hoog (modelserie)	11,5 - 11,5 l/100 km/ 11,9 - 11,9 l/100 km	11,4 - 11,4 l/100 km/ 11,9 - 11,9 l/100 km
Verbruik gemiddeld (modelserie)	12,9 - 12,9 l/100 km / 13,0 - 13,0 l/100 km	12,9 - 12,9 l/100 km / 12,9 - 12,9 l/100 km
CO <sub>2</sub> -emissie gemiddeld (modelserie)	293 - 293 g/km /294 - 294 g/km	292 - 292 g/km /293 - 293 g/km

<sup>1)</sup> De getoonde prijzen zijn de consumentenadviesprijs (dit is inclusief btw, bpm, rijksaankosten, recycling- en beheerbijdrage en leges). Lees voor meer informatie de algemene verkoopinformatie. Aan deze prijzen kunnen geen rechten worden ontleend. De getoonde prijzen zijn dagprijzen inclusief geldende belastingregels. Met ingang van 1 juli 2020 vindt in Nederland de overgang plaats naar de WLTP testmethode. De bpm wordt niet alleen over de CO<sub>2</sub> van de basisuitvoering berekend, maar ook (meer-)uitvoeringen en opties hebben invloed op de CO<sub>2</sub> uitstoot. Dit betekent dat iedere unieke configuratie een nieuw berekende CO<sub>2</sub>-uitstootwaarde alsmede bpm krijgt. Voor de technische gegevens van de door u gewenste auto inclusief pakketten, optionele velgen en/of opties verwijzen wij u naar de Car Configurator of uw dealer. Afrondingsverschillen, wijzigingen, druk- en zetfouten voorbehouden. De Porsche dealer kan u vrijblijvend van een definitieve offerte voorzien.



## TECHNISCHE GEGEVENS TAYCAN MODELLEN.

	Taycan	Taycan	Taycan 4S	Taycan 4S	Taycan Turbo
<b>Efficiëntieklassen/verbruik/emissies</b> <sup>1)</sup>	Performanceaccu	Performanceaccu Plus	Performanceaccu	Performanceaccu Plus	Performanceaccu Plus
Energielabel Deutschland	A+++	A+++	A+++	A+++	A+++
Energielabel					
<b>WLTP-waarden</b>					
Stroomverbruik gemiddeld (modelserie)	23,5 - 19,6 kWh/100 km	23,9 - 20,4 kWh/100 km	24,0 - 19,8 kWh/100 km	24,1 - 20,4 kWh/100 km	23,6 - 20,2 kWh/100 km
CO <sub>2</sub> -emissies gemiddeld	0 - 0 g/km	0 - 0 g/km	0 - 0 g/km	0 - 0 g/km	0 - 0 g/km
Actieradius gemiddeld (WLTP)	371 - 444 km	431 - 505 km	370 - 454 km	430 - 512 km	435 - 507 km
Actieradius stad (WLTP)	440 - 523 km	500 - 568 km	454 - 540 km	522 - 611 km	537 - 630 km
Langeafstandsactieradius	360 km	410 km	345 km	390 km	395 km

	Taycan Turbo S	Taycan 4 Cross Turismo	Taycan 4S Cross Turismo	Taycan Turbo Cross Turismo	Taycan Turbo S Cross Turismo
<b>Efficiëntieklassen/verbruik/emissies</b> <sup>1)</sup>	Performanceaccu Plus	Performanceaccu Plus	Performanceaccu Plus	Performanceaccu Plus	Performanceaccu Plus
Energielabel Deutschland	A+++	A+++	A+++	A+++	A+++
Energielabel					
<b>WLTP-waarden</b>					
Stroomverbruik gemiddeld (modelserie)	23,4 - 21,9 kWh/100 km	24,8 - 21,4 kWh/100 km	24,8 - 21,3 kWh/100 km	24,2 - 21,2 kWh/100 km	24,0 - 22,4 kWh/100 km
CO <sub>2</sub> -emissies gemiddeld	0 - 0 g/km	0 - 0 g/km	0 - 0 g/km	0 - 0 g/km	0 - 0 g/km
Actieradius gemiddeld (WLTP)	440 - 468 km	416 - 490 km	415 - 490 km	423 - 485 km	428 - 459 km
Actieradius stad (WLTP)	524 - 573 km	518 - 600 km	517 - 600 km	533 - 616 km	519 - 564 km
Langeafstandsactieradius	360 km	370 km	370 km	370 km	350 km

### Belangrijke informatie.

#### I. Actieradius

De in de WLTP-normcyclus gemeten actieradiuswaarden zorgen voor vergelijkbaarheid tussen merken onderling. Deze houden ook rekening met de toename van de actieradius door recuperatie (terugwinning van energie tijdens het remmen). Het extra aangegeven langeafstandsbe-reik biedt een oriëntatiewaarde voor ritten over langere afstanden.

Hieraan ligt een voor langeafstandsritten karakteristieke WLTP-deelcyclus ten grondslag, waarbij bovendien rekening wordt gehouden met extra verbruikers (zoals airconditioning). Verschillende factoren - zoals rijstijl, verkeerssituatie, topografie, snelheid, gebruik van comfort-/extra verbruikers (zoals airconditioning, infotainment), buitentempera-tuur, aantal passagiers, belading en rijmodus (bv. 'Sport') - kunnen een negatieve invloed hebben op de daadwerkelijke actieradius.

Taycan Turbo S

#### II. Accu

Een lithium-ionenaccu is onderhevig aan een verouderings- en slijta-geproces door fysische en chemische factoren. Afhankelijk van het gebruiksgedrag en de omgevingsomstandigheden vermindert hier-door de capaciteit van de accu. Naarmate de accu ouder wordt, leidt dit tot een steeds kleinere actieradius en een langere laadtijd. Vanwe-ge de invloed van de temperatuur op zowel het aandrijfvermogen, de laadprestatie als de levensduur van de accu, moet bij het parkeren, rij-den en laden op het volgende worden gelet:

- Vermijd indien mogelijk langdurige omgevingstemperaturen van meer dan 30 °C, bv. langdurig parkeren in direct zonlicht.
- Wanneer omgevingstemperaturen boven 30 °C niet voorkomen kun-nen worden wanneer het voertuig stilstaat, sluit u het voertuig na gebruik aan op het elektriciteitsnet en laad u de hoogvoltaccu met wisselstroom (AC) op tot een maximaal laadniveau van 85%.

- Bij langere stilstand van meer dan 2 weken moet het voertuig, indien mogelijk, bij een omgevingstemperatuur tussen 0 °C en 20 °C staan, en moet het laadniveau van de accu tijdens stilstand tussen 20% en 50% worden gehouden.
- Een accutemperatuur van ca. 30 tot 35 °C is optimaal voor een zo kort mogelijke laadtijd.
- Voor het dagelijkse laden van de auto dient het laadniveau van de hoogvoltaccu op ca. 80% te worden ingesteld.

Taycan Turbo S

#### III. Laden

De aangegeven laadprestaties en laadtijden zijn afhankelijk van diver-se factoren: in het algemeen kunnen de laadprestaties en de laadtijd variëren als gevolg van invloedsfactoren zoals het beschikbare aan-sluitvermogen van de regionale energie-infrastructuur, de klantspeci-fieke huisinstallatie, de temperatuur, de inwendige conditionering, de laadtoestand en de ouderdom van de accu als gevolg van fysische en chemische limieten. De laadtijden kunnen daardoor significant langer zijn dan de aangegeven waarden. Voor de optimale waarde voor de ge-specificeerde DC-laadtijd (DC = gelijkstroom), om het laadniveau van 5 % naar 80 % te brengen, is een CCS-snellaadstation (Combined Charging System) vereist met > 270 kW en > 850 V en een accutem-peratuur van 30 °C tot 35 °C. Het laadniveau bij aanvang van het laden mag niet hoger zijn dan 5%. Voor de bepaling van de opgegeven laad-tijd voor een WLTP-actieradius van 100 km gelden dezelfde voor-waarden. Door fysische en chemische factoren neemt de laadsnelheid af wanneer de accu de maximale capaciteit nadert. Daarom is het over het algemeen zinvol om de accu bij het DC-snelladen op te laden tot maximaal 80% of zoveel als nodig is voor de gewenste actieradius. Veelvuldig gebruik van CCS-snellaadpalen leidt op langere termijn tot

een verlenging van de laadtijd. Voor regelmatig DC-snelladen wordt een laadvermogen van maximaal 50 kW aanbevolen. Voor het laden thuis wordt aanbevolen gebruik te maken van AC-laden (AC = wissel-stroom). Door gebruik te maken van een industrieel stopcontact (AC) laadt u efficiënter op en is de laadtijd duidelijk korter dan bij het laden via een normaal stopcontact.

Taycan Turbo S

#### IV. Aandrijfvermogen

In het algemeen is bij elektrische voertuigen met een accu het be-schikbare aandrijfvermogen afhankelijk van verschillende factoren, zo-als de duur van de gevraagde prestaties en de accuspanning en -tem-peratuur. Het opgegeven vermogen is beschikbaar gedurende ten min-ste 10 s en het vermelde overboostvermogen gedurende ten min-ste 2,5 s bij gebruik van de standaard Launch Control. Bijzonder spor-tief rijgedrag of laden bij een snellaadpaal kan leiden tot een stijging van de temperatuur van de accu en dus tot een tijdelijk lager aandrijf-vermogen. Ten gevolge van fysische beperkingen kan het maximale vermogen, dat bijvoorbeeld nodig is om de vermelde acceleratiewaar-den te bereiken, weliswaar meerdere malen achtereen, maar niet on-beperkt vaak worden bereikt.

<sup>[1]</sup> De getoonde prijzen zijn de consumentenadviesprijz (dit is inclusief btw, bpm, rijkslaarmaakkosten, recycling- en beheerbijdrage en leges). Lees voor meer informatie de algemene verkoopinformatie. Aan deze prijzen kunnen geen rechten worden ontleend. De getoonde prijzen zijn dagprijzen inclusief geldende belastingregels. Met ingang van 1 juli 2020 vindt in Nederland de overgang plaats naar de WLTP testmethode. De bpm wordt niet alleen over de CO2 van de basisuitvoering berekend, maar ook (meer-)uitvoeringen en opties hebben invloed op de CO2 uitstoot. Dit betekent dat iedere unieke configuratie een nieuw berekende CO2-uitstootwaarde alsmede bpm krijgt. Voor de technische gegevens van de door u gewenste auto inclusief pakketten, optionele velgen en/of opties verwijzen wij u naar de Car Configurator of uw dealer. Afrondingsverschillen, wijzigingen, druk- en zeffouten voorbehouden. De Porsche dealer kan u vrijblijvend van een definitieve offerte voorzien.



## TECHNISCHE GEGEVENS TAYCAN MODELLEN.

	Taycan Sport Turismo	Taycan Sport Turismo	Taycan 4S Sport Turismo	Taycan 4S Sport Turismo
<b>Efficiëntieklassen/verbruik/emissies</b> <sup>1)</sup>	Performanceaccu	Performanceaccu Plus	Performanceaccu	Performanceaccu Plus
Energielabel Deutschland	A+++	A+++	A+++	A+++
Energielabel				
<b>WLTP-waarden</b>				
Stroomverbruik gemiddeld (modelserie)	24,2 - 20,2 kWh/100 km	24,6 - 21,0 kWh/100 km	24,6 - 20,4 kWh/100 km	24,7 - 21,0 kWh/100 km
CO <sub>2</sub> -emissies gemiddeld	0 - 0 g/km	0 - 0 g/km	0 - 0 g/km	0 - 0 g/km
Actieradius gemiddeld (WLTP)	358 - 432 km	417 - 491 km	358 - 441 km	417 - 497 km
Actieradius stad (WLTP)	433 - 517 km	493 - 562 km	449 - 533 km	516 - 603 km
Langeafstandsactieradius	345 km	390 km	335 km	375 km

	Taycan Turbo Sport Turismo	Taycan Turbo S Sport Turismo	Taycan GTS	Taycan GTS Sport Turismo
<b>Efficiëntieklassen/verbruik/emissies</b> <sup>1)</sup>	Performanceaccu Plus	Performanceaccu Plus	Performanceaccu Plus	Performanceaccu Plus
Energielabel Deutschland	A+++	A+++	A+++	A+++
Energielabel				
<b>WLTP-waarden</b>				
Stroomverbruik gemiddeld (modelserie)	24,2 - 20,9 kWh/100 km	24,0 - 22,5 kWh/100 km	23,3 - 20,3 kWh/100 km	24,1 - 21,0 kWh/100 km
CO <sub>2</sub> -emissies gemiddeld	0 - 0 g/km	0 - 0 g/km	0 - 0 g/km	0 - 0 g/km
Actieradius gemiddeld (WLTP)	424 - 491 km	430 - 458 km	439 - 504 km	424 - 490 km
Actieradius stad (WLTP)	531 - 619 km	518 - 564 km	539 - 624 km	524 - 615 km
Langeafstandsactieradius	375 km	345 km	390 km	375 km

### Belangrijke informatie.

#### I. Actieradius

De in de WLTP-normcyclus gemeten actieradiuswaarden zorgen voor vergelijkbaarheid tussen merken onderling. Deze houden ook rekening met de toename van de actieradius door recuperatie (terugwinning van energie tijdens het remmen). Het extra aangegeven langeafstandsbe-reik biedt een oriëntatiewaarde voor ritten over langere afstanden.

Hieraan ligt een voor langeafstandsritten karakteristieke WLTP-deelcyclus ten grondslag, waarbij bovendien rekening wordt gehouden met extra verbruikers (zoals airconditioning). Verschillende factoren - zoals rijstijl, verkeerssituatie, topografie, snelheid, gebruik van comfort-/extra verbruikers (zoals airconditioning, infotainment), buitentempera-tuur, aantal passagiers, belading en rijmodus (bv. 'Sport') - kunnen een negatieve invloed hebben op de daadwerkelijke actieradius.

#### I. Actieradius

De in de WLTP-normcyclus gemeten actieradiuswaarden zorgen voor vergelijkbaarheid tussen merken onderling. Deze houden ook rekening met de toename van de actieradius door recuperatie (terugwinning van energie tijdens het remmen). Het extra aangegeven langeafstandsbe-reik biedt een oriëntatiewaarde voor ritten over langere afstanden.

Hieraan ligt een voor langeafstandsritten karakteristieke WLTP-deelcyclus ten grondslag, waarbij bovendien rekening wordt gehouden met extra verbruikers (zoals airconditioning). Verschillende factoren - zoals rijstijl, verkeerssituatie, topografie, snelheid, gebruik van comfort-/extra verbruikers (zoals airconditioning, infotainment), buitentempera-tuur, aantal passagiers, belading en rijmodus (bv. 'Sport') - kunnen een negatieve invloed hebben op de daadwerkelijke actieradius.

Hieraan ligt een voor langeafstandsritten karakteristieke WLTP-deelcyclus ten grondslag, waarbij bovendien rekening wordt gehouden met extra verbruikers (zoals airconditioning). Verschillende factoren - zoals rijstijl, verkeerssituatie, topografie, snelheid, gebruik van comfort-/extra verbruikers (zoals airconditioning, infotainment), buitentempera-tuur, aantal passagiers, belading en rijmodus (bv. 'Sport') - kunnen een negatieve invloed hebben op de daadwerkelijke actieradius.

Hieraan ligt een voor langeafstandsritten karakteristieke WLTP-deelcyclus ten grondslag, waarbij bovendien rekening wordt gehouden met extra verbruikers (zoals airconditioning). Verschillende factoren - zoals rijstijl, verkeerssituatie, topografie, snelheid, gebruik van comfort-/extra verbruikers (zoals airconditioning, infotainment), buitentempera-tuur, aantal passagiers, belading en rijmodus (bv. 'Sport') - kunnen een negatieve invloed hebben op de daadwerkelijke actieradius.

Hieraan ligt een voor langeafstandsritten karakteristieke WLTP-deelcyclus ten grondslag, waarbij bovendien rekening wordt gehouden met extra verbruikers (zoals airconditioning). Verschillende factoren - zoals rijstijl, verkeerssituatie, topografie, snelheid, gebruik van comfort-/extra verbruikers (zoals airconditioning, infotainment), buitentempera-tuur, aantal passagiers, belading en rijmodus (bv. 'Sport') - kunnen een negatieve invloed hebben op de daadwerkelijke actieradius.

- Bij langere stilstand van meer dan 2 weken moet het voertuig, indien mogelijk, bij een omgevingstemperatuur tussen 0 °C en 20 °C staan, en moet het laadniveau van de accu tijdens stilstand tussen 20% en 50% worden gehouden.
- Een accutemperatuur van ca. 30 tot 35 °C is optimaal voor een zo kort mogelijke laadtijd.
- Voor het dagelijkse laden van de auto dient het laadniveau van de hoogvoltaccu op ca. 80% te worden ingesteld.

#### I. Actieradius

De aangegeven laadprestaties en laadtijden zijn afhankelijk van diverse factoren: in het algemeen kunnen de laadprestaties en de laadtijd variëren als gevolg van invloedsfactoren zoals het beschikbare aansluitvermogen van de regionale energie-infrastructuur, de klantspeci-fieke huisinstallatie, de temperatuur, de inwendige conditionering, de laadtoestand en de ouderdom van de accu als gevolg van fysische en chemische limieten. De laadtijden kunnen daardoor significant langer zijn dan de aangegeven waarden. Voor de optimale waarde voor de ge-specificeerde DC-laadtijd (DC = gelijkstroom), om het laadniveau van 5 % naar 80 % te brengen, is een CCS-snellaadstation (Combined Charging System) vereist met > 270 kW en > 850 V en een accutem-peratuur van 30 °C tot 35 °C. Het laadniveau bij aanvang van het laden mag niet hoger zijn dan 5%. Voor de bepaling van de opgegeven laad-tijd voor een WLTP-actieradius van 100 km gelden dezelfde voor-waarden. Door fysische en chemische factoren neemt de laadsnelheid af wanneer de accu de maximale capaciteit nadert. Daarom is het over het algemeen zinvol om de accu bij het DC-snelladen op te laden tot maximaal 80% of zoveel als nodig is voor de gewenste actieradius. Veelvuldig gebruik van CCS-snellaadpalen leidt op langere termijn tot

een verlenging van de laadtijd. Voor regelmatig DC-snelladen wordt een laadvermogen van maximaal 50 kW aanbevolen. Voor het laden thuis wordt aanbevolen gebruik te maken van AC-laden (AC = wissel-stroom). Door gebruik te maken van een industrieel stopcontact (AC) laadt u efficiënter op en is de laadtijd duidelijk korter dan bij het laden via een normaal stopcontact.

Hieraan ligt een voor langeafstandsritten karakteristieke WLTP-deelcyclus ten grondslag, waarbij bovendien rekening wordt gehouden met extra verbruikers (zoals airconditioning). Verschillende factoren - zoals rijstijl, verkeerssituatie, topografie, snelheid, gebruik van comfort-/extra verbruikers (zoals airconditioning, infotainment), buitentempera-tuur, aantal passagiers, belading en rijmodus (bv. 'Sport') - kunnen een negatieve invloed hebben op de daadwerkelijke actieradius.

#### I. Actieradius

In het algemeen is bij elektrische voertuigen met een accu het be-schikbare aandrijfvermogen afhankelijk van verschillende factoren, zo-als de duur van de gevraagde prestaties en de accuspanning en -tem-peratuur. Het opgegeven vermogen is beschikbaar gedurende ten min-ste 10 s en het vermelde overboostvermogen gedurende ten min-ste 2,5 s bij gebruik van de standaard Launch Control. Bijzonder spor-tief rijgedrag of laden bij een snellaadpaal kan leiden tot een stijging van de temperatuur van de accu en dus tot een tijdelijk lager aandrijf-vermogen. Ten gevolge van fysische beperkingen kan het maximale vermogen, dat bijvoorbeeld nodig is om de vermelde acceleratiewaar-den te bereiken, weliswaar meerdere malen achtereen, maar niet on-beperkt vaak worden bereikt.

Hieraan ligt een voor langeafstandsritten karakteristieke WLTP-deelcyclus ten grondslag, waarbij bovendien rekening wordt gehouden met extra verbruikers (zoals airconditioning). Verschillende factoren - zoals rijstijl, verkeerssituatie, topografie, snelheid, gebruik van comfort-/extra verbruikers (zoals airconditioning, infotainment), buitentempera-tuur, aantal passagiers, belading en rijmodus (bv. 'Sport') - kunnen een negatieve invloed hebben op de daadwerkelijke actieradius.

Hieraan ligt een voor langeafstandsritten karakteristieke WLTP-deelcyclus ten grondslag, waarbij bovendien rekening wordt gehouden met extra verbruikers (zoals airconditioning). Verschillende factoren - zoals rijstijl, verkeerssituatie, topografie, snelheid, gebruik van comfort-/extra verbruikers (zoals airconditioning, infotainment), buitentempera-tuur, aantal passagiers, belading en rijmodus (bv. 'Sport') - kunnen een negatieve invloed hebben op de daadwerkelijke actieradius.

<sup>[1]</sup> De getoonde prijzen zijn de consumentenadviesprijzen (dit is inclusief btw, bpm, rijksaankoopkosten, recycling- en beheerbijdrage en leges). Lees voor meer informatie de algemene verkooppinformatie. Aan deze prijzen kunnen geen rechten worden ontleend. De getoonde prijzen zijn dagprijzen inclusief geldende belastingregels. Met ingang van 1 juli 2020 vindt in Nederland de overgang plaats naar de WLTP testmethode. De bpm wordt niet alleen over de CO2 van de basisuitvoering berekend, maar ook (meer-)uitvoeringen en opties hebben invloed op de CO2 uitstoot. Dit betekent dat iedere unieke configuratie een nieuw berekende CO2-uitstootwaarde alsmede bpm krijgt. Voor de technische gegevens van de door u gewenste auto inclusief pakketten, optionele velgen en/of opties verwijzen wij u naar de Car Configurator of uw dealer. Afrondingsverschillen, wijzigingen, druk- en zeffouten voorbehouden. De Porsche dealer kan u vrijblijvend van een definitieve offerte voorzien.



## TECHNISCHE GEGEVENS PANAMERA MODELLEN.

	Panamera	Panamera 4	Panamera 4 Executive	Panamera 4 Sport Turismo
<b>Efficiëntieklassen/verbruik/emissies<sup>1)</sup></b>	PDK	PDK	PDK	PDK
Energie label Deutschland	D	D	D	D
Energie label				
Deeltjesfilter	Ja	Ja	Ja	Ja
Emissienorm	Euro 6d-ISC-FCM	Euro 6d-ISC-FCM	Euro 6d-ISC-FCM	Euro 6d-ISC-FCM
<b>WLTP-waarden</b>				
Verbruik laag (modelserie)	16,7 - 15,2 l/100 km	17,3 - 16,1 l/100 km	17,3 - 16,5 l/100 km	17,3 - 16,3 l/100 km
Verbruik middel (modelserie)	11,4 - 10,6 l/100 km	11,4 - 10,8 l/100 km	11,4 - 10,9 l/100 km	11,4 - 10,9 l/100 km
Verbruik hoog (modelserie)	9,8 - 8,8 l/100 km	9,8 - 8,9 l/100 km	9,8 - 9,1 l/100 km	9,9 - 9,1 l/100 km
Verbruik extra hoog (modelserie)	10,6 - 9,4 l/100 km	10,3 - 9,3 l/100 km	10,3 - 9,5 l/100 km	10,6 - 9,7 l/100 km
Verbruik gemiddeld (modelserie)	11,4 - 10,2 l/100 km	11,3 - 10,4 l/100 km	11,3 - 10,6 l/100 km	11,5 - 10,6 l/100 km
Verbruik gewogen (PHEV-modelserie)				
Stroomverbruik gemiddeld (modelserie)	–	–	–	–
Stroomverbruik gewogen (PHEV-modelserie)				
Stroomverbruik gemiddeld (gewogen) (modelserie)				
CO <sub>2</sub> -emissie gemiddeld (modelserie)	258 - 232 g/km	257 - 235 g/km	257 - 240 g/km	260 - 241 g/km
Elektrische actieradius WLTP stad (EAER stad) - modelserie	–	–	–	–
Elektrische actieradius WLTP (EAER) - modelserie	–	–	–	–

1) De getoonde prijzen zijn de consumentenadviesprijs (dit is inclusief btw, bpm, rijksaankosten, recycling- en beheerbijdrage en leges). Lees voor meer informatie de algemene verkoopinformatie. Aan deze prijzen kunnen geen rechten worden ontleend. De getoonde prijzen zijn dagprijzen inclusief geldende belastingregels. Met ingang van 1 juli 2020 vindt in Nederland de overgang plaats naar de WLTP testmethode. De bpm wordt niet alleen over de CO<sub>2</sub> van de basisuitvoering berekend, maar ook (meer-)uitvoeringen en opties hebben invloed op de CO<sub>2</sub> uitstoot. Dit betekent dat iedere unieke configuratie een nieuw berekende CO<sub>2</sub>-uitstootwaarde alsmede bpm krijgt. Voor de technische gegevens van de door u gewenste auto inclusief pakketten, optionele velgen en/of opties verwijzen wij u naar de Car Configurator of uw dealer. Afrondingsverschillen, wijzigingen, druk- en zetfouten voorbehouden. De Porsche dealer kan u vrijblijvend van een definitieve offerte voorzien.

	Panamera 4 E-Hybrid	Panamera 4 E-Hybrid Executive	Panamera 4 E-Hybrid Sport Turismo	Panamera 4S
<b>Efficiëntieklassen/verbruik/emissies<sup>1)</sup></b>	PDK	PDK	PDK	PDK
Energie label Deutschland	A+++	A+++	A+++	A+++
Energie label				
Deeltjesfilter	Ja	Ja	Ja	Ja
Emissienorm	Euro 6d-ISC-FCM	Euro 6d-ISC-FCM	Euro 6d-ISC-FCM	Euro 6d-ISC-FCM
<b>WLTP-waarden</b>				
Verbruik laag (modelserie)				16,6 - 15,7 l/100 km
Verbruik middel (modelserie)				11,4 - 10,3 l/100 km
Verbruik hoog (modelserie)				9,9 - 9,0 l/100 km
Verbruik extra hoog (modelserie)				10,5 - 9,5 l/100 km
Verbruik gemiddeld (modelserie)	2,5 - 2,0 l/100 km	2,6 - 2,1 l/100 km	2,7 - 2,1 l/100 km	11,3 - 10,3 l/100 km
Verbruik gewogen (PHEV-modelserie)	2,5 - 2,0 l/100 km	2,6 - 2,1 l/100 km	2,7 - 2,1 l/100 km	
Stroomverbruik gemiddeld (modelserie)	24,4 - 22,6 kWh/100 km	24,6 - 22,8 kWh/100 km	24,9 - 23,1 kWh/100 km	–
Stroomverbruik gewogen (PHEV-modelserie)				
Stroomverbruik gemiddeld (gewogen) (modelserie)	24,4 - 22,6 kWh/100 km	24,6 - 22,8 kWh/100 km	24,9 - 23,1 kWh/100 km	
CO <sub>2</sub> -emissie gemiddeld (modelserie)	57 - 45 g/km	59 - 47 g/km	60 - 49 g/km	256 - 234 g/km
Elektrische actieradius WLTP stad (EAER stad) - modelserie	52 - 56 km	50 - 55 km	51 - 55 km	–
Elektrische actieradius WLTP (EAER) - modelserie	49 - 56 km	48 - 55 km	47 - 54 km	–

1) De getoonde prijzen zijn de consumentenadviesprijs (dit is inclusief btw, bpm, rijksaankosten, recycling- en beheerbijdrage en leges). Lees voor meer informatie de algemene verkoopinformatie. Aan deze prijzen kunnen geen rechten worden ontleend. De getoonde prijzen zijn dagprijzen inclusief geldende belastingregels. Met ingang van 1 juli 2020 vindt in Nederland de overgang plaats naar de WLTP testmethode. De bpm wordt niet alleen over de CO<sub>2</sub> van de basisuitvoering berekend, maar ook (meer-)uitvoeringen en opties hebben invloed op de CO<sub>2</sub> uitstoot. Dit betekent dat iedere unieke configuratie een nieuw berekende CO<sub>2</sub>-uitstootwaarde alsmede bpm krijgt. Voor de technische gegevens van de door u gewenste auto inclusief pakketten, optionele velgen en/of opties verwijzen wij u naar de Car Configurator of uw dealer. Afrondingsverschillen, wijzigingen, druk- en zetfouten voorbehouden. De Porsche dealer kan u vrijblijvend van een definitieve offerte voorzien.



## TECHNISCHE GEGEVENS PANAMERA MODELLEN.

	Panamera 4S Executive	Panamera 4S Sport Turismo	Panamera 4S E-Hybrid	Panamera 4S E-Hybrid Executive	Panamera 4S E-Hybrid Sport Turismo
<b>Efficiëntieklassen/verbruik/emissies<sup>1)</sup></b>	PDK	PDK	PDK	PDK	PDK
Energie­label­ Deut­sch­land	D	D	A+++	A+++	A+++
Energie­label					
Deeltjes­filter	Ja	Ja	Ja	Ja	Ja
Emissie­norm	Euro 6d-ISC-FCM	Euro 6d-ISC-FCM	Euro 6d-ISC-FCM	Euro 6d-ISC-FCM	Euro 6d-ISC-FCM
<b>WLTP-waarden</b>					
Ver­bruik laag (model­serie)	16,6 - 15,9 l/100 km	16,6 - 15,8 l/100 km			
Ver­bruik middel (model­serie)	11,4 - 10,6 l/100 km	11,4 - 10,5 l/100 km			
Ver­bruik hoog (model­serie)	9,9 - 9,1 l/100 km	10,1 - 9,3 l/100 km			
Ver­bruik extra hoog (model­serie)	10,5 - 9,6 l/100 km	10,8 - 10,0 l/100 km			
Ver­bruik gemid­deld (model­serie)	11,3 - 10,5 l/100 km	11,5 - 10,7 l/100 km	2,8 - 2,2 l/100 km	2,9 - 2,3 l/100 km	3,0 - 2,4 l/100 km
Ver­bruik gewogen (PHEV-model­serie)			2,8 - 2,2 l/100 km	2,9 - 2,3 l/100 km	3,0 - 2,4 l/100 km
Stroom­ver­bruik gemid­deld (model­serie)	–	–	24,5 - 22,6 kWh/100 km	24,6 - 23,0 kWh/100 km	24,9 - 23,1 kWh/100 km
Stroom­ver­bruik gewogen (PHEV-model­serie)					
Stroom­ver­bruik gemid­deld (gewogen) (model­serie)			24,5 - 22,6 kWh/100 km	24,6 - 23,0 kWh/100 km	24,9 - 23,1 kWh/100 km
CO <sub>2</sub> -emissie gemid­deld (model­serie)	256 - 238 g/km	260 - 242 g/km	64 - 50 g/km	65 - 53 g/km	67 - 53 g/km
Elek­trische actieradius WLTP stad (EAER stad) - model­serie	–	–	49 - 54 km	48 - 52 km	49 - 53 km
Elek­trische actieradius WLTP (EAER) - model­serie	–	–	46 - 53 km	46 - 51 km	45 - 50 km

<sup>1)</sup> De getoonde prijzen zijn de consumentenadviesprijs (dit is inclusief btw, bpm, rijksaankosten, recycling- en beheerbijdrage en leges). Lees voor meer informatie de algemene verkoopinformatie. Aan deze prijzen kunnen geen rechten worden ontleend. De getoonde prijzen zijn dagprijzen inclusief geldende belastingregels. Met ingang van 1 juli 2020 vindt in Nederland de overgang plaats naar de WLTP testmethode. De bpm wordt niet alleen over de CO<sub>2</sub> van de basisuitvoering berekend, maar ook (meer-)uitvoeringen en opties hebben invloed op de CO<sub>2</sub> uitstoot. Dit betekent dat iedere unieke configuratie een nieuw berekende CO<sub>2</sub>-uitstootwaarde alsmede bpm krijgt. Voor de technische gegevens van de door u gewenste auto inclusief pakketten, optionele velgen en/of opties verwijzen wij u naar de Car Configurator of uw dealer. Afrondingsverschillen, wijzigingen, druk- en zetfouten voorbehouden. De Porsche dealer kan u vrijblijvend van een definitieve offerte voorzien.

	Panamera GTS	Panamera GTS Sport Turismo	Panamera Turbo S	Panamera Turbo S Executive
<b>Efficiëntieklassen/verbruik/emissies<sup>1)</sup></b>	PDK	PDK	PDK	PDK
Energie­label­ Deut­sch­land	F	F	E	E
Energie­label				
Deeltjes­filter	Ja	Ja	Ja	Ja
Emissie­norm	Euro 6d-ISC-FCM	Euro 6d-ISC-FCM	Euro 6d-ISC-FCM	Euro 6d-ISC-FCM
<b>WLTP-waarden</b>				
Ver­bruik laag (model­serie)	21,1 - 20,5 l/100 km	21,1 - 20,6 l/100 km	21,8 - 20,9 l/100 km	21,8 - 21,4 l/100 km
Ver­bruik middel (model­serie)	13,1 - 12,7 l/100 km	13,1 - 12,7 l/100 km	13,6 - 13,0 l/100 km	13,6 - 13,3 l/100 km
Ver­bruik hoog (model­serie)	11,2 - 10,3 l/100 km	11,4 - 10,5 l/100 km	11,1 - 10,8 l/100 km	11,1 - 10,9 l/100 km
Ver­bruik extra hoog (model­serie)	11,4 - 10,3 l/100 km	11,8 - 10,7 l/100 km	11,5 - 11,3 l/100 km	11,5 - 11,3 l/100 km
Ver­bruik gemid­deld (model­serie)	13,1 - 12,1 l/100 km	13,2 - 12,4 l/100 km	13,2 - 12,8 l/100 km	13,2 - 12,9 l/100 km
Ver­bruik gewogen (PHEV-model­serie)				
Stroom­ver­bruik gemid­deld (model­serie)	–	–	–	–
Stroom­ver­bruik gewogen (PHEV-model­serie)				
Stroom­ver­bruik gemid­deld (gewogen) (model­serie)				
CO <sub>2</sub> -emissie gemid­deld (model­serie)	296 - 275 g/km	300 - 280 g/km	298 - 290 g/km	299 - 293 g/km
Elek­trische actieradius WLTP stad (EAER stad) - model­serie	–	–	–	–
Elek­trische actieradius WLTP (EAER) - model­serie	–	–	–	–

<sup>1)</sup> De getoonde prijzen zijn de consumentenadviesprijs (dit is inclusief btw, bpm, rijksaankosten, recycling- en beheerbijdrage en leges). Lees voor meer informatie de algemene verkoopinformatie. Aan deze prijzen kunnen geen rechten worden ontleend. De getoonde prijzen zijn dagprijzen inclusief geldende belastingregels. Met ingang van 1 juli 2020 vindt in Nederland de overgang plaats naar de WLTP testmethode. De bpm wordt niet alleen over de CO<sub>2</sub> van de basisuitvoering berekend, maar ook (meer-)uitvoeringen en opties hebben invloed op de CO<sub>2</sub> uitstoot. Dit betekent dat iedere unieke configuratie een nieuw berekende CO<sub>2</sub>-uitstootwaarde alsmede bpm krijgt. Voor de technische gegevens van de door u gewenste auto inclusief pakketten, optionele velgen en/of opties verwijzen wij u naar de Car Configurator of uw dealer. Afrondingsverschillen, wijzigingen, druk- en zetfouten voorbehouden. De Porsche dealer kan u vrijblijvend van een definitieve offerte voorzien.



## TECHNISCHE GEGEVENS PANAMERA MODELLEN.

	Panamera Turbo S Sport Turismo	Panamera Turbo S E-Hybrid	Panamera Turbo S E-Hybrid Executive	Panamera Turbo S E-Hybrid Sport Turismo
<b>Efficiëntieklassen/verbruik/emissies<sup>1)</sup></b>	PDK	PDK	PDK	PDK
Energie <span>­</span> label <span>­</span> Deutschland	E	A+++	A+++	A+++
Energie <span>­</span> label				
Deeltjes <span>­</span> filter	Ja	Ja	Ja	Ja
Emissienorm	Euro 6d-ISC-FCM	Euro 6d-ISC-FCM	Euro 6d-ISC-FCM	Euro 6d-ISC-FCM
<b>WLTP-waarden</b>				
Verbruik laag (modelserie)	21,8 - 21,2 l/100 km			
Verbruik middel (modelserie)	13,6 - 13,2 l/100 km			
Verbruik hoog (modelserie)	11,3 - 11,0 l/100 km			
Verbruik extra hoog (modelserie)	11,7 - 11,5 l/100 km			
Verbruik gemiddeld (modelserie)	13,3 - 13,0 l/100 km	2,9 - 2,3 l/100 km	2,9 - 2,8 l/100 km	3,0 - 2,9 l/100 km
Verbruik <span>­</span> gewogen(PHEV-modelserie)		2,9 - 2,3 l/100 km	2,9 - 2,8 l/100 km	3,0 - 2,9 l/100 km
Stroom <span>­</span> verbruik <span>­</span> gemiddeld (modelserie)	–	24,6 - 23,0 kWh/100 km	24,7 - 24,2 kWh/100 km	24,9 - 24,4 kWh/100 km
Stroom <span>­</span> verbruik <span>­</span> gewogen (PHEV-modelserie)				
Stroom <span>­</span> verbruik <span>­</span> gemiddeld (gewogen) (modelserie)		24,6 - 23,0 kWh/100 km	24,7 - 24,2 kWh/100 km	24,9 - 24,4 kWh/100 km
CO <sub>2</sub> -emissie <span>­</span> gemiddeld (modelserie)	302 - 295 g/km	66 - 62 g/km	67 - 64 g/km	69 - 65 g/km
Elektrische actieradius WLTP stad (EAER stad) - modelserie	–	49 - 50 km	49 - 49 km	49 - 50 km
Elektrische actieradius WLTP (EAER) - modelserie	–	48 - 50 km	47 - 48 km	46 - 47 km

1) De getoonde prijzen zijn de consumentenadviesprijs (dit is inclusief btw, bpm, rijksaankosten, recycling- en beheerbijdrage en leges). Lees voor meer informatie de algemene verkoopinformatie. Aan deze prijzen kunnen geen rechten worden ontleend. De getoonde prijzen zijn dagprijzen inclusief geldende belastingregels. Met ingang van 1 juli 2020 vindt in Nederland de overgang plaats naar de WLTP testmethode. De bpm wordt niet alleen over de CO<sub>2</sub> van de basisuitvoering berekend, maar ook (meer-)uitvoeringen en opties hebben invloed op de CO<sub>2</sub> uitstoot. Dit betekent dat iedere unieke configuratie een nieuw berekende CO<sub>2</sub>-uitstootwaarde alsmede bpm krijgt. Voor de technische gegevens van de door u gewenste auto inclusief pakketten, optionele velgen en/of opties verwijzen wij u naar de Car Configurator of uw dealer. Afrondingsverschillen, wijzigingen, druk- en zetfouten voorbehouden. De Porsche dealer kan u vrijblijvend van een definitieve offerte voorzien.

## TECHNISCHE GEGEVENS MACAN MODELLEN.

	Macan	Macan T	Macan S	Macan GTS
<b>Efficiëntieklassen/verbruik/emissies<sup>1)</sup></b>	PDK	PDK	PDK	PDK
Energie <span>­</span> label <span>­</span> Deutschland	D	D	E	E
Energie <span>­</span> label				
Deeltjes <span>­</span> filter	Ja	Ja	Ja	Ja
Emissienorm	Euro 6d-ISC-FCM	Euro 6d-ISC-FCM	Euro 6d-ISC-FCM	Euro 6d-ISC-FCM
<b>WLTP-waarden</b>				
Verbruik laag (modelserie)	13,6 - 13,0 l/100 km	13,6 - 13,1 l/100 km	15,8 - 15,3 l/100 km	16,1 - 15,6 l/100 km
Verbruik middel (modelserie)	10,5 - 9,8 l/100 km	10,5 - 9,8 l/100 km	11,4 - 10,8 l/100 km	11,5 - 11,0 l/100 km
Verbruik hoog (modelserie)	9,4 - 8,8 l/100 km	9,3 - 8,8 l/100 km	10,1 - 9,5 l/100 km	10,1 - 9,8 l/100 km
Verbruik extra hoog (modelserie)	10,9 - 10,3 l/100 km	10,8 - 10,3 l/100 km	11,6 - 11,0 l/100 km	11,4 - 11,0 l/100 km
Verbruik gemiddeld (modelserie)	10,7 - 10,1 l/100 km	10,7 - 10,1 l/100 km	11,7 - 11,1 l/100 km	11,7 - 11,3 l/100 km
CO <sub>2</sub> -emissie <span>­</span> gemiddeld (modelserie)	243 - 228 g/km	242 - 229 g/km	265 - 251 g/km	265 - 255 g/km

1) De getoonde prijzen zijn de consumentenadviesprijs (dit is inclusief btw, bpm, rijksaankosten, recycling- en beheerbijdrage en leges). Lees voor meer informatie de algemene verkoopinformatie. Aan deze prijzen kunnen geen rechten worden ontleend. De getoonde prijzen zijn dagprijzen inclusief geldende belastingregels. Met ingang van 1 juli 2020 vindt in Nederland de overgang plaats naar de WLTP testmethode. De bpm wordt niet alleen over de CO<sub>2</sub> van de basisuitvoering berekend, maar ook (meer-)uitvoeringen en opties hebben invloed op de CO<sub>2</sub> uitstoot. Dit betekent dat iedere unieke configuratie een nieuw berekende CO<sub>2</sub>-uitstootwaarde alsmede bpm krijgt. Voor de technische gegevens van de door u gewenste auto inclusief pakketten, optionele velgen en/of opties verwijzen wij u naar de Car Configurator of uw dealer. Afrondingsverschillen, wijzigingen, druk- en zetfouten voorbehouden. De Porsche dealer kan u vrijblijvend van een definitieve offerte voorzien.







## TECHNISCHE GEGEVENS CAYENNE MODELLEN.

	Cayenne Turbo	Cayenne Turbo Coupé	Cayenne Turbo S E-Hybrid	Cayenne Turbo S E-Hybrid Coupé	Cayenne Turbo GT
<b>Efficiëntieklassen/verbruik/emissies<sup>1)</sup></b>	8-traps Tiptronic S	8-traps Tiptronic S	8-traps Tiptronic S	8-traps Tiptronic S	8-traps Tiptronic S
Energie­label Deutschland	F	F	A+++	A+++	F
Energie­label					
Deeltjesfilter	Ja	Ja	Ja	Ja	Ja
Emissienorm	Euro 6d-ISC-FCM	Euro 6d-ISC-FCM	Euro 6d-ISC-FCM	Euro 6d-ISC-FCM	Euro 6d-ISC-FCM
<b>WLTP-waarden</b>					
Verbruik laag (modelserie)	22,9 - 21,9 l/100 km	22,9 - 22,0 l/100 km			22,9 - 22,9 l/100 km
Verbruik middel (modelserie)	14,0 - 13,4 l/100 km	14,0 - 13,4 l/100 km			14,3 - 14,3 l/100 km
Verbruik hoog (modelserie)	12,0 - 11,5 l/100 km	12,0 - 11,6 l/100 km			11,8 - 11,8 l/100 km
Verbruik extra hoog (modelserie)	12,6 - 12,0 l/100 km	12,6 - 12,1 l/100 km			12,6 - 12,6 l/100 km
Verbruik gemiddeld (modelserie)	14,1 - 13,5 l/100 km	14,1 - 13,5 l/100 km	4,0 - 3,8 l/100 km	4,1 - 3,8 l/100 km	14,1 - 14,1 l/100 km
Verbruik gewogen(PHEV-modelserie)			4,0 - 3,8 l/100 km	4,1 - 3,8 l/100 km	
Stroomverbruik gemiddeld (modelserie)	–	–	25,9 - 25,3 kWh/100 km	25,9 - 25,4 kWh/100 km	–
Stroomverbruik gemiddeld (gewogen) (modelserie)			25,9 - 25,3 kWh/100 km	25,9 - 25,4 kWh/100 km	
CO <sub>2</sub> -emissie gemiddeld (modelserie)	319 - 305 g/km	319 - 307 g/km	92 - 86 g/km	92 - 87 g/km	319 - 319 g/km
Elektrische actieradius WLTP stad (EAER stad) - modelserie	–	–	41 - 42 km	40 - 42 km	–
Elektrische actieradius WLTP (EAER) - modelserie	–	–	39 - 40 km	39 - 40 km	–

1) De getoonde prijzen zijn de consumentenadviesprijs (dit is inclusief btw, bpm, rijksaankosten, recycling- en beheerbijdrage en leges). Lees voor meer informatie de algemene verkoopinformatie. Aan deze prijzen kunnen geen rechten worden ontleend. De getoonde prijzen zijn dagprijzen inclusief geldende belastingregels. Met ingang van 1 juli 2020 vindt in Nederland de overgang plaats naar de WLTP testmethode. De bpm wordt niet alleen over de CO<sub>2</sub> van de basisuitvoering berekend, maar ook (meer-)uitvoeringen en opties hebben invloed op de CO<sub>2</sub> uitstoot. Dit betekent dat iedere unieke configuratie een nieuw berekende CO<sub>2</sub>-uitstootwaarde alsmede bpm krijgt. Voor de technische gegevens van de door u gewenste auto inclusief pakketten, optionele velgen en/of opties verwijzen wij u naar de Car Configurator of uw dealer. Afrondingsverschillen, wijzigingen, druk- en zetfouten voorbehouden. De Porsche dealer kan u vrijblijvend van een definitieve offerte voorzien.

De afgebeelde autotypes hebben de uitrusting die voor Duitsland geldt. Zo zijn sommige modellen voorzien van uitrustingen uit het individualiseringsprogramma, die niet standaard worden geleverd en alleen tegen meerprijs leverbaar zijn. In bepaalde landen zijn vanwege nationale wetten en richtlijnen niet alle modellen of versies leverbaar. Neem contact op met uw Porsche Centrum/dealer of uw importeur voor informatie over wat er precies tot de uitrusting behoort. Gegevens betreffende constructie, leveringsomvang, uiterlijk, prestaties, afmetingen, gewicht, brandstofverbruik en bedrijfskosten zijn gebaseerd op de informatie zoals die bekend was bij het ter perse gaan van deze brochure (01/2023). Veranderingen in de constructie, de uitrusting en het geleverde pakket, alsmede kleurafwijkingen en fouten zijn voorbehouden. Op [www.porsche.com/disclaimer](http://www.porsche.com/disclaimer) vindt u de disclaimer in verschillende talen.

© Dr. Ing. h.c. F. Porsche AG, 2023  
Elke vorm van vermenigvuldiging, vertoning of overig gebruik van dit materiaal is niet toegestaan zonder voorafgaande schriftelijke toestemming van Dr. Ing. h.c. F. Porsche AG.

Dr. Ing. h.c. F. Porsche AG steunt het gebruik van papier dat afkomstig is van duurzaam bosbeheer. Het papier van deze brochure is gecertificeerd volgens de strenge regels van de FSC® (Forest Stewardship Council®). Porsche, het Porsche embleem, 911, Carrera, 718, Boxster, Cayman, Cayenne, Macan, Panamera, Taycan, PDK, PCM en overige aanduidingen zijn gedeponeerde handelsmerken van Dr. Ing. h.c. F. Porsche AG.

© Dr. Ing. h.c. F. Porsche AG  
Porscheplatz 1  
70435 Stuttgart  
Duitsland  
[www.porsche.com](http://www.porsche.com)  
Geldig vanaf: 10/2022  
Gedrukt in Duitsland  
WSLU23000291 NL/FL

