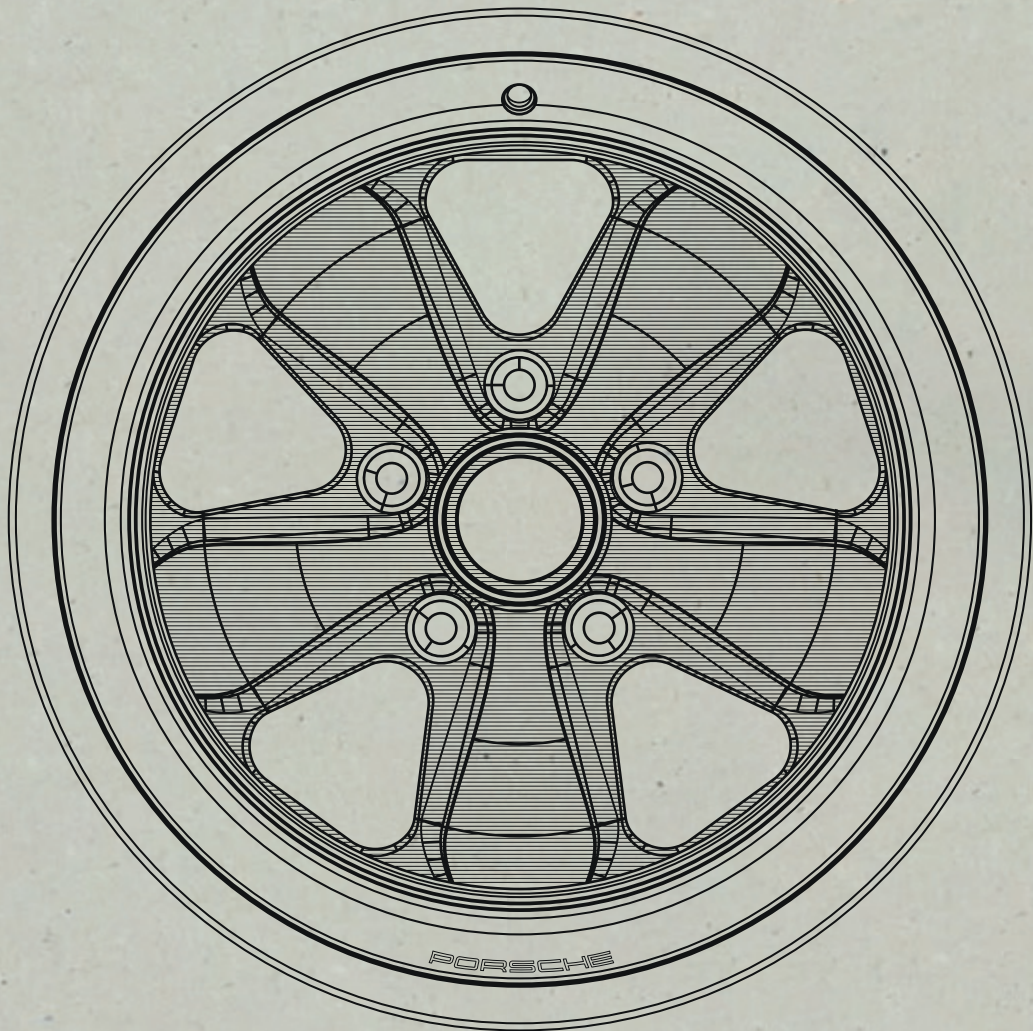


NOUVEAUTÉS PORSCHE CLASSIC

# ORIGINALE

08 | TEILE. TYPEN. TECHNIK.



PORSCHE

# 3



Du plus petit détail aux éléments complets : la gamme de pièces de rechange Porsche Classic a fourni de précieux composants, même pour un modèle unique comme la 911 Classic Club Coupe.

## Parts

**Des nouveautés qui ont fait leurs preuves** : sélection de produits phares et de rééditions de notre gamme comprenant plus de 60 000 pièces d'origine Porsche Classic. Nos Porsche Classic Partners et nos Centres Porsche se feront un plaisir de vous conseiller.

# Pièces d'origine Porsche Classic

**1ère partie :** dans les pages suivantes, vous trouverez une sélection de pièces d'origine Porsche Classic illustrées et regroupées par catégories.

## Moteur



### Bride de raccordement pour palier d'arbre vertical

Réf. 547 05236

356 (1955–1965), sauf 356 pré-A, uniquement pour 356 Carrera

### Tuyau de raccordement entre le réservoir d'huile et le moteur

Réf. 93010739409

Le tuyau est utilisé pour purger le système d'alimentation en huile entre le moteur et le réservoir d'huile.

911 modèle G (1980–1983), uniquement pour 911 SC



### Rondelle d'étanchéité sur le support de palier d'arbre à cames

Réf. 92810526101

928 (1987–1995)  
944 (1987–1991), uniquement pour S et S2  
968 (1992–1995)



### Amortisseur pour le support moteur

Réf. 91137517501

Modèle 911 G (1983–1989), uniquement pour Cabriolet et Carrera Speedster (1989), à l'exception des véhicules Turbo

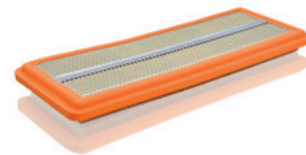


### Support pour réservoir d'huile

Réf. 91120730700

Support pour fixer le réservoir d'huile.

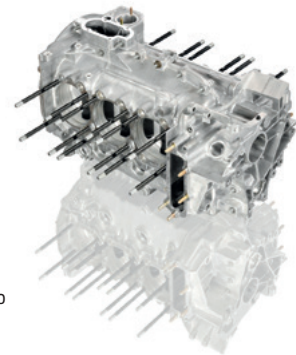
Modèle 911 F (1972), uniquement pour véhicules à clapet d'huile



### Élément filtrant de filtre à air

Réf. 95911018501

959 (1987–1988)



### Bloc-moteur 3,8 L

Réf. 99310100541

Pour Carrera avec WLS X51, pour RS avec moteur atmosphérique type M64/20, sauf véhicules Turbo  
993 (1994–1998)

### Capuchon de serrage de l'alternateur Motorola

Réf. 90160342803

Modèle 911 F (1965–1973)  
Modèle 911 G (1974–1981)

### Cornière d'appui

Réf. 91110632400

Cornière d'appui pour durite de préchauffage du carburateur au niveau du raccordement de l'échangeur thermique gauche.

Modèle 911 F (1970–1973), uniquement pour 911 T avec moteur à carburateur

### Rondelle de compensation sur roue du ventilateur de refroidissement

Réf. 95910658000

959 (1987–1988)



### Porsche Classic Motoroil 5W-50, 1 litre

Réf. PCG04321040 (à l'exception des États-Unis et du Canada)  
Réf. PCG04321050 (États-Unis et Canada uniquement)

Spécialement adaptée aux moteurs à six cylindres refroidis par eau des séries 911 (type 996) et Boxster (type 986) : l'huile de synthèse haute performance de Porsche Classic d'une viscosité de 5W-50. Engineered in Weissach. Made in Germany.

L'huile moteur Porsche Classic Motoroil offre les meilleures propriétés en matière de lubrification et de protection ; résistance à des températures élevées et excellente stabilité au cisaillement, quelles que soient les conditions de fonctionnement. Cette huile moteur fortement alliée présente aussi des propriétés optimales pour la protection contre la corrosion et la neutralisation des produits de combustion agressifs.

986 (1997–2004)  
996 (1998–2005)



### Porsche Classic Motoroil 10W-50, 1 litre

Réf. PCG04321000 (à l'exception des États-Unis et du Canada)  
Réf. PCG04321010 (États-Unis et Canada uniquement)

Spécialement conçue pour les moteurs de quatre et huit cylindres refroidis par eau des véhicules Porsche Transaxle : l'huile moteur Porsche Classic Motoroil. Huile synthétique haute performance d'une viscosité de 10W-50, dont la résistance à des températures élevées et l'excellente stabilité au cisaillement garantissent des propriétés optimales en matière de lubrification et de protection, quelles que soient les conditions de fonctionnement. Engineered in Weissach. Made in Germany.

924 (1976–1988)  
928 (1978–1995)  
944 (1982–1991)  
968 (1992–1995)

Pour que le moteur de votre véhicule Porsche Classic reste en bonne santé durablement, vous ne devez pas oublier de le vidanger régulièrement. Premier point de contact pour la vidange d'huile : votre Porsche Classic Partner ou votre Centre Porsche.



### Porsche Classic Motoroil 10W-60, 1 litre

Réf. 00004320930 (à l'exception des États-Unis et du Canada)  
Réf. PCG04321005 (États-Unis et Canada uniquement)

L'huile haute performance parfaite pour les moteurs Boxer à six cylindres refroidis par air : l'huile moteur 100 % synthèse Porsche Classic Motoroil présentant une viscosité de 10W-60. Engineered in Weissach. Made in Germany.

Modèle 911 G (1978–1989), uniquement pour 911 de plus de 3,0 l de cylindrée  
964 (1989–1994)  
993 (1994–1998)



### Porsche Classic Motoroil 20W-50, 1 litre

Réf. 00004320928

Spécialement adaptée aux premiers moteurs Boxer refroidis par air : l'huile moteur minérale Porsche Classic Motoroil d'une viscosité de 20W-50. Engineered in Weissach. Made in Germany.

356 (1948–1965)  
Modèle 911 F (1965–1973)  
914 (1970–1976)  
Modèle 911 G (1974–1977), uniquement pour 911 jusqu'à 2,7 l





**Thermostat**  
Réf. 91160610603  
911 modèle G (1974–1983)

**Rondelle pour le  
couvercle-culasse**  
Réf. 92810441703

928 (1985–1986),  
uniquement avec les références  
moteur M28.43 – M28.46



**Bougie sur le  
bloc-moteur**  
Réf. 93010117404

Bougie pour le vissage du bloc-moteur.  
911 modèle G (1974–1989)

## Carburant / échappement



**Tuyau d'échappement**  
Réf. 93011116304

911 modèle G (1978–1987),  
uniquement pour les  
véhicules Turbo

**Additif pour carburant  
Porsche Classic, 300 mL**  
Réf. 00004420602 (à l'exception  
des États-Unis et du Canada)  
Réf. 00004420622 (États-Unis  
et Canada uniquement)



L'additif pour carburant Porsche  
Classic offre une protection  
anticorrosion optimale pour  
l'ensemble du système de  
carburant de votre modèle de collection ou de votre voiture récente ;  
il est compatible avec les matériaux utilisés par Porsche.

Il évite en outre les dépôts résineux sur les buses d'injection ou les  
injecteurs et garantit ainsi un fonctionnement fluide du moteur après  
une période d'arrêt prolongée.

Tous les modèles Classic

**Capuchon pour fixation sur  
le bloc hydraulique ABS**  
Réf. 92861287400

928 (1983–1991)



**Collier (A9x71) passivé  
jaune avec vis à fente pour  
manchons en caoutchouc  
sur le tube de chauffage**  
Réf. N 10047801

Modèle 911 G (1984–1989),  
uniquement pour Carrera

**Joint sur le tuyau de  
remplissage de carburant**  
Réf. 477201317

924 (1976–1979)

**Catalyseur**  
Réf. 93011323028

Modèle 911 G (1984–1989),  
uniquement pour Carrera 3,2 l



**Canalisation de retour  
de carburant**  
Réf. 96435636703

964 (1989–1994)



**Collier sur le silencieux arrière**  
Réf. 191253139G

924 (1980–1985)

**Échangeur thermique**  
Réf. 93021103304

911 modèle G (1984–1989),  
uniquement pour Turbo



## Boîte de vitesses



**Fourchette d'embrayage  
sur l'embrayage**  
Réf. 91511671305

Modèle 911 G (1975–1977),  
avec boîte de vitesses de  
type 915/44/49/60/65,  
sauf Turbo

**Bague de 3e rapport**  
Réf. 93030226300

Modèle 911 G (1975–1988),  
uniquement pour Turbo avec boîte  
de vitesses à 4 rapports

**Pignon de pompe à huile**  
Réf. PCG115119

944 (1986–1991),  
uniquement pour Turbo avec  
refroidisseur d'huile de transmission



**Arbre de débrayage**  
Réf. 088141701

Arbre de débrayage pour l'embrayage.

924 (1976–1985),  
sauf Turbo

**Carter de boîte avant  
avec raccord de compteur  
de vitesse et raccord  
de pompe à huile**  
Réf. 91530130112

Modèle 911 F (1972–1973)

**Écrou à embase sur carter  
de boîte manuelle, M22x1,5**  
Réf. 47730228001

924 (1976–1979),  
uniquement pour boîtes de vitesses  
de types VA et VB, sauf Turbo



**Carter de boîte**  
Réf. 91530190109

Modèle 911 F (1972–1973),  
sans servoressort  
Modèle 911 G (1974–1976),  
sans servoressort, sauf Turbo

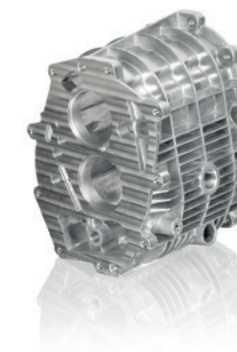
**Bague intérieure pour  
arbre d'entraînement**  
Réf. 93030226100

Modèle 911 G (1975–1988),  
uniquement pour Turbo  
avec boîte de vitesses  
de type 930/33/34/36



**Kit de réparation de roulement à billes pour différentiel avant**  
Réf. PCG34901022

993 (1995–1998), uniquement pour Carrera 4



**Carter de distribution  
en aluminium**  
Réf. 91530190203

Pour boîte de vitesses  
de type 915.

Modèle 911 F (1972–1973)  
Modèle 911 G (1974–1986),  
sauf Turbo

**Huile de boîte de vitesses Porsche Classic 75W-90 GL-5, 1 litre**  
Réf. PCG04321052

L'huile pour boîte de vitesses manuelle Porsche Classic (75W-90 GL-5) est une huile haute performance adaptée aux boîtes de vitesses très sollicitées des véhicules 924, 928, 944 et 968 ainsi qu'aux types de boîtes de vitesses de l'ensemble des modèles 911 classiques (jusqu'au type 996) et du Porsche Boxster (type 986). Cette huile de synthèse possède des propriétés exceptionnelles de résistance aux hautes pressions, de stabilité au cisaillement et de pouvoir lubrifiant à des températures extrêmes. De plus, elle optimise la synchronisation et réduit l'usure des composants.

Modèle 911 F (1965–1973)  
914 (1970–1976)  
Modèle 911 G (1974–1989)  
924 (1976–1988)  
928 (1978–1995)  
944 (1982–1991)  
964 (1989–1994)  
968 (1992–1995)  
993 (1994–1998)  
986 (1997–2004)  
996 (1998–2005)



**Circlip dans la boîte de vitesses**

Réf. 91130231101

Modèle 911 F (1965–1973)  
914 (1970–1976),  
à l'exception de la 914/6  
Modèle 911 G (1974–1986),  
à l'exception des véhicules Turbo,  
924 avec boîte manuelle  
à 5 rapports (1976–1985),  
à l'exception des véhicules Turbo,  
uniquement pour véhicules  
de 1976 à 1979 avec boîte  
manuelle à 5 rapports et de 1979  
à 1984 avec boîte de vitesses  
des types G31/01/02/03



 <b>Fourchette de commande de 1er rapport et marche arrière</b> Réf. 90130315105 Modèle 911 F (1965–1971) 914 (1970–1972), à l'exception de la 914/6	 <b>Fourchette de commande de 2e-5e rapport</b> Réf. 90130311113 Modèle 911 F (1965–1971) 914 (1970–1976), pour 914/6 uniquement avec boîte de vitesses Sportomatic Modèle 911 G (1974–1986), uniquement avec boîte de vitesses Sportomatic, à l'exception des véhicules Turbo	 <b>Fourchette de commande de 3e-4e rapport</b> Réf. 91530311211 Modèle 911 F (1972–1973) Modèle 911 G (1974–1986), à l'exception des véhicules Turbo	 <b>Tige de commande pour marche arrière et 5e rapport</b> Réf. 91530310509 Modèle 911 F (1972–1973) Modèle 911 G (1974–1986), à l'exception des véhicules Turbo
--	---	---	--

 <b>Fourchette de commande de marche arrière</b> Réf. 92530315100 Modèle 911 F (1970–1973), uniquement avec boîte de vitesses Sportomatic Modèle 911 G (1974–1983), à l'exception des véhicules Turbo, uniquement avec boîte de vitesses Sportomatic type 925/16	 <b>Fourchette de commande de marche arrière et 1er rapport</b> Réf. 477303111 924 (1976–1979), avec boîtes de vitesses des types VA et VB, à l'exception des véhicules Turbo	 <b>Fourchette de commande de marche arrière</b> Réf. 95030311502 959 (1987–1988)	 <b>Roulement à rouleaux cylindriques pour l'arbre primaire de boîte de vitesses</b> Réf. PCG11008400 924 (1976–1979), avec boîtes de vitesses des types VA et VB, à l'exception des véhicules Turbo
---	--	---	---

**Essieu avant / direction**

**Volant Porsche Classic Performance, couture rouge**

Réf. PCG34708420

**Volant Porsche Classic Performance, couture noire**

Réf. PCG34708410

Le volant Sport classique à 3 branches avec écusson Porsche historique sur le bouton de klaxon. Le cuir lisse noir et le logo « PORSCHE » sur fond rouge soulignent le design emblématique. Couture et repère à 12 heures au choix en Rouge sportif ou en Noir discret.

Uniquement pour la course. Non homologué pour la route.  
Uniquement recommandé pour les véhicules sans airbag.  
Veuillez utiliser le moyeu de volant correspondant.

Modèle 911 F (1965–1973)  
914 (1970–1976)  
Modèle 911 G (1974–1989)  
924 (1976–1988)  
928 (1978–1995)  
944 (1982–1991)  
959 (1987–1988)  
964 (1989–1994)  
968 (1992–1995)  
993 (1994–1998)  
986 (1997–2004)  
996 (1998–2005)



**Cache pour colonne de direction**

Réf. 90134773130

Modèle 911 F (1965–1968)



**Rondelle de butée pour fixer le roulement de roue à l'essieu avant, 16 mm**

Réf. 90134166301

Modèle 911 F (1965–1973)  
914 (1970–1972),  
uniquement pour 914/6



**Douille de guidage pour tube de protection de direction**

Réf. 90134773500

Modèle 911 F (1965–1968)



**Bague d'étanchéité en feutre pour arbre de direction**

Réf. 90134773600

Modèle 911 F (1965–1968),  
également pour 912





**Moyeu pour volant Porsche Classic Performance**  
Réf. PCG34790100  
Uniquement pour la course. Non homologué pour la route.  
Modèle 911 F (1965–1973)



**Support sur amortisseur avant**  
Réf. 94461255700  
944 (1985–1991)



**Moyeu pour volant Porsche Classic Performance**  
Réf. PCG34796400  
Uniquement pour la course. Non homologué pour la route.  
Uniquement recommandé pour les véhicules sans airbag.  
964 (1989–1994)  
993 (1994–1998)



**Partie supérieure de logement de palier**  
Réf. 90134773301  
Modèle 911 F (1965–1968), également pour 912



**Partie inférieure de logement de palier**  
Réf. 90134773401  
Modèle 911 F (1965–1968), également pour 912



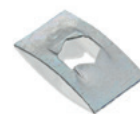
**Moyeu pour volant Porsche Classic Performance**  
Réf. PCG34791100  
Uniquement pour la course. Non homologué pour la route.  
Modèle 911 G (1974–1989)

**Vis creuse pour la fixation de la canalisation de retour**  
Réf. 99913403201  
944 (1989–1991), sauf 944 II  
959 (1987–1988)  
968 (1992–1995)

**Douille pour tube de protection de direction**  
Réf. 90134779500  
Modèle 911 F (1965–1968), également pour 912

**Cale pour le montage de la serrure de contact d'allumage**  
Réf. 91134761300  
Modèle 911 F (1965–1973)  
914 (1970–1976)  
Modèle 911 G (1974–1986)

**Écrou à ressort pour cache de colonne de direction et horloge**  
Réf. 99950720901  
Modèle 911 F (1965–1973)  
Modèle 911 G (1974–1989), pour Turbo uniquement jusque 1977  
928 (1983–1986)



## Essieu arrière

**Élément latéral d'essieu arrière gauche**  
Réf. 99633105590  
996 (1999–2005), uniquement pour GT2 et GT3, également pour véhicules Cup



**Couvercle de palier de tirant d'essieu arrière, noir**  
Réf. 90133315301  
Modèle 911 F (1965–1973)



**Élément latéral d'essieu arrière droit**  
Réf. 99633105690  
996 (1999–2005), uniquement pour GT2 et GT3, également pour véhicules Cup

**Rondelle B12 pour la fixation de l'amortisseur sur l'essieu arrière**  
Réf. 90002500903  
924 (1976–1988)  
944 (1982–1991)  
968 (1992–1995)

**Joint à lèvres pour roulement de roue**  
Réf. 95633170300  
959 (1987–1988)



## Jantes / freins



**Tambour de frein avant**  
Réf. 69534106102

Du fournisseur d'origine et « Made in Austria » comme à l'époque : les tambours de frein pour votre 356 B.

Un investissement dans la sécurité de conduite pleinement justifié. Des tambours de frein usés ou irréguliers peuvent provoquer différents dysfonctionnements. Si vos freins fonctionnent de manière irrégulière, font des à-coups ou ont tendance à se bloquer, c'est le signe qu'il est temps de les changer. Il en va de même lorsque la course de la pédale est trop importante. Dans de telles circonstances, il est impératif de remplacer les tambours de frein.

356 (1959–1963), uniquement pour 356 B

**Bouchon d'étanchéité pour vase d'expansion**  
Réf. 211611817A  
924 (1976–1985), à l'exception des véhicules Turbo

**Collier de serrage des œillets en caoutchouc sur la conduite de frein**  
Réf. 91435565200  
356 (1950–1965)  
Modèle 911 F (1965–1973)  
914 (1970–1976)  
Modèle 911 G (1974–1978)  
959 (1987–1988)



**Manomètre « Porsche Classic » avec étui en cuir**  
Réf. 91172220200  
Toute la technique moderne dans un design classique.  
Tous les modèles Classic

**Fuchsfelge® 10Jx18,  
ET 65 essieu arrière**  
Réf. 99636217000

993 (1996–1998), uniquement pour Carrera 2 et pour Carrera 4 (uniquement pour Coupé)  
986 (1997–2004), uniquement en combinaison avec des entretoises de 17 mm  
996 (1998–2005), uniquement pour Carrera 2 et 4 ainsi que GT3 jusqu'à l'année-modèle 2000



**Fuchsfelge® 6Jx15,  
ET 36 polie/anodisée**  
Réf. 91136102000

Modèle 911 F (1969–1973)



**Fuchsfelge® 7Jx15,  
ET 23.3 polie/anodisée**  
Réf. 91136102011

Modèle 911 F (1969–1973), uniquement pour RS 2.7 et RS à carrosserie large  
Modèle 911 G (1974–1977), à l'exception des véhicules Turbo



**Fuchsfelge® 8Jx18,  
ET 52 essieu avant**  
Réf. 99636216000

993 (1996–1998), uniquement pour Carrera 2 et pour Carrera 4 (uniquement Coupé)  
986 (1997–2004)  
996 (1998–2005), uniquement pour Carrera 2 et 4 ainsi que GT3 jusqu'à l'année-modèle 2000



**Liquide de frein  
Porsche Classic, 1 litre**  
Réf. 00004430501

Liquide de frein pour votre véhicule Porsche Classic, en bidon métallique classique. Le sentiment de conduire un véhicule d'origine commence en démarrant, et ne doit pas disparaître au freinage.

Tous les modèles Classic

## Leviers et pédaliers

**Câble d'accélérateur**  
Réf. 91442306705

914 (1975–1976), uniquement pour référence de moteur 021 (moteur à carburateur de 1,8 litre)



**Pièce intermédiaire sur le pédalier**  
Réf. 90142350702

Modèle 911 F (1970–1973)  
914 (1970–1976), à l'exception de la 914/6  
Modèle 911 G (1974–1977)  
959 (1987–1988)



**Bouton-poussoir pour sélecteur  
de vitesse automatique**  
Réf. 92842627501

Uniquement pour véhicules à boîte de vitesses automatique.

928 (1983–1995)  
944 (1989–1991)



## Carrosserie

**Levier d'actionnement  
du volet d'air frais**  
Réf. 90157108120

Modèle 911 F (1965–1968), uniquement avec empattement court, également pour 912



**Baguette d'étanchéité  
supérieure, noire**  
Réf. 99350534300

993 (1994–1998)



**Rail de lève-vitre droit**  
Réf. 90154204621

Modèle 911 F (1965–1968), uniquement pour Coupé



**Lèvre en caoutchouc  
pour aileron arrière**  
Réf. 91151201900

Modèle 911 G (1974–1977), uniquement pour Carrera, pour Turbo 3.0 à partir de l'année-modèle 1975



**Support arrière gauche  
sur cache-serrure**  
Réf. PCG55912500

993 (1996–1997), uniquement pour RS



**Support arrière droit  
sur cache-serrure**  
Réf. PCG55912600

993 (1996–1997), uniquement pour RS



**Logo « turbo », chromé**  
Réf. 993559237034PU

Logo « turbo » chromé couleur Argent, dans la version et la police de caractères d'origine de la 911 (type 993). À poser sur le capot moteur.

Longueur : 166 mm

993 (1995–1998), uniquement pour véhicules Turbo



**Pare-brise teinté**  
Réf. 91154101125

Modèle 911 G (1987–1989), uniquement pour Speedster, à l'exception des véhicules Turbo

**Palier de vitre latérale  
avant, chromé**  
Réf. 90154255851

Modèle 911 F (1965–1973), également pour 912  
Modèle 911 G (1974–1977), à l'exception des véhicules Turbo



**Tuyau de liquide  
de refroidissement**  
Réf. 91157315402

Modèle 911 G (1974–1983), uniquement pour véhicules avec climatisation



**Faisceau de câblage pour  
rétroviseur extérieur,  
porte conducteur**  
Réf. 91161216501

Modèle 911 G (1978–1986)



**Faisceau de câblage pour  
rétroviseur extérieur,  
porte passager**  
Réf. 91161216601

Modèle 911 G (1978–1986)



**L'adaptation optimale à la carrosserie fait partie intégrante de l'exigence de qualité Porsche. Même les accessoires doivent sembler taillés sur mesure. Cela se joue au millimètre.**

Les experts Porsche Classic sont parvenus à améliorer considérablement la qualité des ailes et des panneaux latéraux de la Porsche 911 (années-modèles 1965 à 1994) grâce à des mesures d'envergure lors de la fabrication, notamment la réédition des pièces en tôle fine de la légendaire 911 Carrera RS 2.7 (notre photo montre un prototype), dont seulement 1 580 exemplaires ont été fabriqués en 1972 et 1973. Afin d'améliorer durablement la stabilité dimensionnelle des pièces et par là même d'en simplifier l'adaptation au véhicule, Porsche Classic a redéfini chaque étape de la fabrication. L'outillage de série d'origine a été retravaillé et optimisé. De nouveaux appareils de contrôle permettent de tester la stabilité dimensionnelle. En conséquence, par exemple, chacune des quelque 30 variantes d'ailes a été installée pour essai sur un véhicule ou un appareil de contrôle. Par ailleurs, chaque étape du processus, y compris le travail manuel complexe de finition de la surface extérieure, a été documentée pour garantir une qualité constante. De nouveau, Porsche s'impose comme la référence quant à la préservation de la valeur du véhicule des passionnés de la marque. Les nouvelles pièces d'origine Porsche Classic sont reconnaissables à l'écusson Porsche (voir également pages 2 et 3 ou 114).



**Aile gauche en tôle fine**  
Réf. 90150303126GRV

Modèle 911 F (1972–1973), uniquement pour RS 2.7



**Aile droite en tôle fine**  
Réf. 90150303224GRV

Modèle 911 F (1972–1973), uniquement pour RS 2.7



**Panneau latéral gauche en tôle fine**  
Réf. 91150304501GRV

Modèle 911 F (1972–1973), uniquement pour RS 2.7



**Panneau latéral droit en tôle fine**  
Réf. 91150304601GRV

Modèle 911 F (1972–1973), uniquement pour RS 2.7



**Capot avant en tôle fine**  
Réf. 90151101023GRV

Modèle 911 F (1972–1973), uniquement pour RS 2.7



**Antivol pour toit Targa**  
Réf. PCG56507500

Modèle 911 F (1966–1973),  
uniquement pour Targa  
Modèle 911 G (1974–1983),  
uniquement pour Targa,  
à l'exception des véhicules Turbo

**Antivol pour toit Targa**  
Réf. PCG56507510

Modèle 911 G (1984–1989),  
uniquement pour Targa, pour  
véhicules Turbo à partir de  
l'année-modèle 1985 et jusqu'à 1988  
964 (1990–1994),  
uniquement pour Targa,  
à l'exception des véhicules Turbo  
et RS



**Toit Targa, noir**  
Réf. PCG56500201707

Modèle 911 G (1986–1989),  
uniquement pour Targa  
964 (1989–1990),  
uniquement pour Targa,  
à l'exception des véhicules Turbo  
et RS



**Toit Targa complet, revêtement extérieur lisse**  
Réf. 90156500246

Modèle 911 F (1970–1973),  
uniquement pour Targa



**Toit Targa complet, revêtement extérieur en relief**  
Réf. 91156500240

911 modèle G (1974–1984),  
uniquement pour Targa







**Boîte à fusibles (3 fusibles) pour climatisation**

Réf. 91161209306

Modèle 911 G (1974–1989), uniquement pour véhicules avec climatisation

**Collier de fixation pour différents flexibles, 40-60x9**  
Réf. PCG51234802

Modèle 911 F (1965–1973)



**Baguette**

Réf. 91150509700

Modèle 911 F (1972–1973), uniquement pour Carrera RS 2.7



**Garniture du cadre de pare-brise, noir**

Réf. 91155505962702

Modèle 911 G (1984–1989), années-modèles 1984 à 1986 : uniquement Carrera Cabriolet, années-modèles 1987 à 1989 : uniquement Carrera Cabriolet et Carrera Targa

**Support pour pare-chocs avant, apprêté**

Réf. 90150131021GRV

Modèle 911 F (1969–1973)



**Tuyau d'évacuation d'eau au niveau du boîtier d'air frais**

Réf. 90157128721

Modèle 911 F (1965–1968)



**Renfort de palier de stabilisateur**

Réf. 90150147020

Modèle 911 F (1965–1973)

## Équipement électrique

**Couvercle de boîte à fusibles**

Réf. 91161216104

Modèle 911 G (1978–1983), uniquement pour 911 SC



**Câble entre démarreur et batterie**

Réf. 047971224A

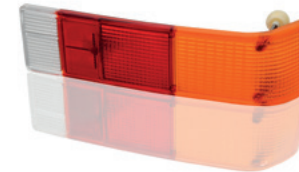
924 (1976–1985), sauf Turbo



**Verre de feu droit**

Réf. 91463195011

914 (1970–1976)



**Verre de feu gauche**

Réf. 91463194911

914 (1970–1976)

**Condensateur pour allumeur**

Réf. 311905295C

914 (1970–1976), à l'exception de la 914/6, uniquement pour cylindrées de 1,7 l et 2,0 l



**Boîtier optique arrière droit**

Réf. 91463140417

914 (1970–1976)



**Boîtier optique arrière gauche**

Réf. 91463140317

914 (1970–1976)

**Verre de feu droit version États-Unis**

Réf. 91463194012

914 (1970–1976)



**Boîtier optique arrière gauche version États-Unis**

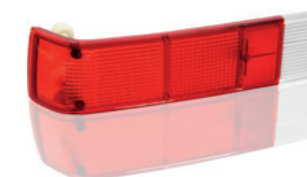
Réf. 91463140318

914 (1970–1976)

**Verre de feu gauche version États-Unis**

Réf. 91463193912

914 (1970–1976)



**Embout en caoutchouc pour faisceau de câblage de tunnel**

Réf. 99970213250

914 (1970–1972), uniquement pour 914/6  
Modèle 911 G (1974–1986)

**Boîte à fusibles (10 fusibles) pour calculateur**

Réf. 91161208602

Modèle 911 G (1987–1989)



**Embase en caoutchouc pour la fixation du phare antibrouillard**

Réf. 91163115101

Modèle 911 G (1974–1983)

 <p><b>Kit de balais d'essuie-glace, Argent</b> Réf. 90162831100 Modèle 911 F (1965–1967)</p>	 <p><b>Kit de balais d'essuie-glace, Noir</b> Réf. 91462831110 Modèle 911 F (1971–1973) 914 (1970–1976) Modèle 911 G (1974–1977)</p>		
<p><b>Bras d'essuie-glace arrière</b> Réf. 94462803200 944 (1989–1991), uniquement avec M425 (essuie-glace arrière) 968 (1992–1995)</p> 	<p><b>Kit de balais d'essuie-glace, Noir</b> Réf. 90162831120 Modèle 911 F (1968–1970)</p>		
<p><b>Bras d'essuie-glace gauche, Noir</b> Réf. 90162801500 Modèle 911 F (1968–1970)</p> 	<p><b>Bras d'essuie-glace gauche, Argent</b> Réf. 90162892900 Modèle 911 F (1965–1967)</p> 		
<p><b>Bras d'essuie-glace droit, Noir</b> Réf. 90162801300 Modèle 911 F (1968–1970)</p>	<p><b>Plaque de serrage à l'intérieur pour la fixation du phare antibrouillard</b> Réf. 91163115001 Modèle 911 G (1974–1983)</p>	<p><b>Bras d'essuie-glace droit, Argent</b> Réf. 90162893000 Modèle 911 F (1965–1967)</p>	<p><b>Disque en téflon sur le boîtier de clignotant à l'avant</b> Réf. PCG57316900 Modèle 911 G (1974–1989)</p>
<p><b>Flexible 5x1x15 pour lave-glace</b> Réf. 111971521A 914 (1970–1976) Modèle 911 G (1974–1986)</p>	 <p><b>Plaque de serrage à l'extérieur pour la fixation du phare antibrouillard</b> Réf. 91163106001 Modèle 911 G (1974–1983)</p>	 <p><b>Couvercle de fermeture pour réservoir de lave-glace</b> Réf. 92852818303 928 (1978–1991)</p>	

## Documentation technique

### Manuel technique 911 Carrera 2 (Anglais) – AM 1998

Réf. WKD99612098

996 (1998), uniquement pour Carrera 2



### Manuel technique 911 GT3 (allemand) – AM 2005

Réf. WKD99651005

Anglais/Britannique : WKD99652005  
Anglais/Américain : WKD99652105  
Français : WKD99653005  
Français/Canada : WKD99653105  
Italien : WKD99654005  
Espagnol : WKD99655005  
Néerlandais : WKD99659105  
Suédois : WKD99659205

996 (2005),  
uniquement pour GT3



## Accessoires



### Trousse de premiers secours Porsche Classic

Réf. PCG80070400

Disponible dès maintenant auprès de Porsche Classic pour votre véhicule classique : la trousse de premiers secours au design Pepita d'époque avec écusson Porsche en relief en cuir noir.

Remarque : dans de nombreux pays, la loi impose d'emporter à bord du véhicule une trousse ou un kit de premiers secours. Par conséquent, il convient également de vérifier régulièrement qu'aucun élément du contenu de la trousse de premiers secours n'est endommagé ou périmé.

Tous les modèles Classic



### Étui à clés multicolore bleu avec écusson Porsche en relief

Réf. PCG96410010

Tous les modèles Classic



### Étui à clés Pacha avec écusson Porsche en relief

Réf. PCG92810010

Tous les modèles Classic

### Gilets de sécurité

Réf. 00004400113

Deux gilets de sécurité jaunes haute visibilité avec bandes réfléchissantes, dans un emballage compact.

Tous les modèles Classic





**Boîte d'ampoules de recharge 356 - 6 volts**  
Réf. PCG35610001

Réédité par Porsche Classic spécialement pour la Porsche 356 B/C : ce jeu d'ampoules et de fusibles (6 volts) est rangé en toute sécurité dans une boîte métallique peinte en Rouge Porsche historique avec logo « PORSCHE » en relief en Blanc et insert en mousse à l'intérieur.

Contient :

- 1x ampoule de feu de route/croisement 6 V R2 45/40 W
- 1x ampoule de clignotant 6 V P18 W
- 1x ampoule de feu de recul 6 V P21 W
- 1x ampoule de feu stop/arrière 6 V P18/5 W
- 1x ampoule de feu arrière 6 V C5 W
- 1x ampoule de feu de position 6 V T4 W
- 1x ampoule d'éclairage de plaque d'immatriculation 6 V R5 W
- 1x fusible 8 A
- 1x fusible 25 A

356 (1959–1965), uniquement avec réseau de bord 6 V

**Boîte d'ampoules de recharge 356 – 12 volts**  
Réf. PCG35620001

Ce jeu d'ampoules et de fusibles (12 volts) a été spécialement composé pour la Porsche 356 C.

Contient :

- 1x ampoule de feu de route/croisement R2 45/40 W
- 1x ampoule de clignotant P18 W
- 1x ampoule de feu de recul P25 W
- 1x ampoule de feu stop/arrière P18/5 W
- 1x ampoule de feu de position T4 W
- 1x ampoule d'éclairage de plaque d'immatriculation R5 W
- 1x fusible 8 A
- 1x fusible 25 A

356 (1963–1965), à l'exception de la 356 B, uniquement avec réseau de bord 12 V

**Boîte d'ampoules de recharge 914**  
Réf. PCG91410001

Jeu d'ampoules et de fusibles (12 volts) spécialement adapté à la Porsche 914.

Contient :

- 1x ampoule de feu de route/croisement H4 60/55 W
- 1x ampoule de feu de route/croisement R2 45/40 W
- 1x ampoule de clignotant P21 W
- 1x ampoule de feu de recul P25 W
- 1x ampoule de feu stop/arrière P21/5 W
- 1x ampoule de feu de position/d'éclairage de plaque d'immatriculation R5 W
- 1x ampoule d'éclairage de plaque d'immatriculation T4 W
- 1x fusible 8 A
- 1x fusible 16 A
- 1x fusible 25 A

914 (1970–1976)



**Boîte d'ampoules de recharge modèle 911 F**  
Réf. PCG91110001

Ce jeu d'ampoules et de fusibles (12 volts) a été spécialement composé pour la Porsche modèle 911 F des premières années-modèles à empattement court.

Contient :

- 1x ampoule de feu de route/croisement R2 45/40 W
- 1x ampoule de feu de croisement, feu de route H1 55 W
- 1x ampoule de clignotant P18 W
- 1x ampoule de feu de recul P25 W
- 1x ampoule de feu stop/arrière P18/5 W
- 1x ampoule de feu de position/d'éclairage de plaque d'immatriculation T4 W
- 1x fusible 8 A
- 1x fusible 25 A

Modèle 911 F (1965–1968)



**Boîte d'ampoules de recharge modèle 911 F**  
Réf. PCG91120001

Ce jeu d'ampoules et de fusibles (12 volts) a été spécialement réédité par Porsche Classic pour la Porsche modèle 911 F des années-modèles à empattement long.

Contient :

- 1x ampoule de feu de route/croisement H4 60/55 W
- 1x ampoule de feu de croisement, feu de route H1 55 W
- 1x ampoule de clignotant P21 W
- 1x ampoule de feu de recul P18 W
- 1x ampoule de feu stop/arrière P21/5 W
- 1x ampoule de feu de position/d'éclairage de plaque d'immatriculation T4 W
- 1x fusible 5 A
- 1x fusible 8 A
- 1x fusible 16 A
- 1x fusible 25 A

Modèle 911 F (1969–1973)



**Boîte d'ampoules de recharge modèle 911 G**  
Réf. PCG91130001

Rangé en toute sécurité et spécialement composé pour la Porsche modèle 911 G : ce jeu d'ampoules et de fusibles (12 volts) réédité par Porsche Classic se compose d'une boîte métallique peinte en Rouge Porsche historique avec logo « PORSCHE » en relief en Blanc et insert en mousse à l'intérieur.

Contient :

- 1x ampoule de feu de route/croisement H4 60/55 W
- 1x ampoule de clignotant/de feu de recul P21 W
- 1x ampoule de feu stop/arrière P21/5 W
- 1x ampoule de feu de position T4 W
- 1x ampoule d'éclairage de plaque d'immatriculation R5 W
- 1x ampoule de clignotant latéral W5 W
- 1x fusible 5 A
- 1x fusible 8 A
- 1x fusible 16 A
- 1x fusible 25 A

Modèle 911 G (1974–1989)





### Boîte d'ampoules de rechange 928

Réf. PCG92810001

Rangé en toute sécurité et spécialement composé pour la Porsche 928 : ce jeu d'ampoules et de fusibles (12 volts) réédité par Porsche Classic se compose d'une boîte métallique peinte en Rouge Porsche historique avec logo « PORSCHE » en relief en Blanc et insert en mousse à l'intérieur.

Contient :

- 1x ampoule de feu de route/croisement H4 60/55 W
- 2x ampoules de clignotant/de feu stop/de recul P21 W
- 1x ampoule de feu arrière R5 W
- 1x ampoule de feu arrière R10 W
- 1x ampoule de feu antibrouillard arrière/feu arrière P21/4 W
- 1x ampoule de feu de position/de clignotant latéral T4 W
- 1x ampoule d'éclairage de plaque d'immatriculation C5 W
- 1x fusible 1 A FK2
- 1x fusible 5 A FK2
- 1x fusible 7,5 A FK2
- 1x fusible 10 A FK2
- 1x fusible 15 A FK2
- 1x fusible 20 A FK2
- 1x fusible 25 A FK2
- 1x fusible 30 A FK2
- 1x fusible 8 A Torpedo
- 1x fusible 16 A Torpedo
- 1x fusible 25 A Torpedo

928 (1978–1995)

### Boîte d'ampoules de rechange 924/944

Réf. PCG94410001

Ce jeu d'ampoules et de fusibles (12 volts) spécialement composé pour la Porsche 924 et la Porsche 944 a été réédité par Porsche Classic.

Contient :

- 1x ampoule de feu de route/croisement H4 60/55 W
- 3x ampoules de clignotant/de feu stop/de recul P21 W
- 1x ampoule de feu arrière R5 W
- 1x ampoule de feu de position/d'éclairage de plaque d'immatriculation/de clignotant latéral T4 W
- 1x ampoule de clignotant latéral W5 W
- 1x fusible 8 A Torpedo
- 1x fusible 16 A Torpedo
- 1x fusible 25 A Torpedo
- 1x fusible 7,5 A FK2
- 1x fusible 15 A FK2
- 1x fusible 25 A FK2
- 1x fusible 30 A FK2

924 (1976–1988)

944 (1982–1991)



### Boîte d'ampoules de rechange 964

Réf. PCG96410001

Ce jeu d'ampoules et de fusibles (12 volts) a été spécialement conçu pour la Porsche 911 (type 964). Réédités par Porsche Classic, les ampoules et fusibles sont rangés dans une boîte métallique peinte en Argent Porsche historique avec logo « PORSCHE » en relief en Noir et insert en mousse à l'intérieur.

Contient :

- 1x ampoule de feu de route/croisement H4 60/55 W
- 1x ampoule de clignotant/de feu de recul P21 W
- 1x ampoule de feu stop/arrière P21/5 W
- 1x ampoule de feu de position T4 W
- 1x ampoule d'éclairage de plaque d'immatriculation C5 W
- 1x ampoule d'éclairage de plaque d'immatriculation R5 W
- 1x ampoule de clignotant latéral W5 W
- 1x fusible 7,5 A FK2
- 1x fusible 15 A FK2
- 1x fusible 25 A FK2
- 1x fusible 30 A FK2
- 1x fusible 40 A FK2

964 (1989–1994)

### Boîte d'ampoules de rechange 968

Réf. PCG96810001

Réédité par Porsche Classic : jeu d'ampoules et de fusibles (12 volts), spécialement adapté à la Porsche 968.

Contient :

- 1x ampoule de feu de route/croisement H4 60/55 W
- 1x ampoule de clignotant/de feu de recul P21 W
- 1x ampoule de feu stop/arrière P21/5 W
- 1x ampoule de feu arrière R5 W
- 1x ampoule de feu de position/de clignotant latéral W5 W
- 1x ampoule d'éclairage de plaque d'immatriculation C5 W
- 1x fusible 7,5 A FK2
- 1x fusible 15 A FK2
- 1x fusible 25 A FK2
- 1x fusible 30 A FK2

968 (1992–1995)





### Boîte d'ampoules de rechange 993

Réf. PCG99310001

Rangé en toute sécurité et spécialement composé pour la Porsche 911 (type 993) : ce jeu d'ampoules et de fusibles (12 volts) réédité par Porsche Classic se compose d'une boîte métallique peinte en Argent Porsche historique avec logo « PORSCHE » en relief en Noir et insert en mousse à l'intérieur.

Contient :

- 1x ampoule de feu de croisement/route H1 55 W
- 1x ampoule de clignotant/feu de recul P21 W
- 1x ampoule de clignotant jaune PY21 W
- 1x ampoule de feu stop/arrière P21/5 W
- 1x ampoule de feu de position T4 W
- 1x ampoule d'éclairage de plaque d'immatriculation C5 W
- 1x ampoule de clignotant latéral W5 W
- 1x fusible 7,5 A FK2
- 1x fusible 15 A FK2
- 1x fusible 25 A FK2
- 1x fusible 30 A FK2
- 1x fusible 40 A FK3
- 1x fusible 60 A FK3

Sauf pour véhicules équipés de projecteurs Litronic.

993 (1994–1998), à l'exception de Carrera 4

### Boîte d'ampoules de rechange 986

Réf. PCG98610001

Ce jeu d'ampoules et de fusibles (12 volts) a été spécialement conçu pour le Porsche Boxster (type 986).

Contient :

- 1x ampoule de feu de route/croisement H7 55 W
- 2x ampoules de clignotant/de feu stop/de recul P21 W
- 1x ampoule de clignotant jaune PY21 W
- 1x ampoule de feu arrière R5 W
- 1x ampoule de feu de position/de clignotant latéral W5 W
- 1x ampoule de feu de position H6 W
- 1x ampoule de clignotant latéral jaune WY5 W
- 1x ampoule d'éclairage de plaque d'immatriculation C5 W
- 1x ampoule de feu stop supplémentaire W3 W
- 1x fusible 5 A FK2
- 1x fusible 7,5 A FK2
- 1x fusible 15 A FK2
- 1x fusible 25 A FK2
- 1x fusible 30 A FK2

Sauf pour véhicules équipés de projecteurs Litronic.

986 (1997–2004)

### Boîte d'ampoules de rechange 996

Réf. PCG99610001

Réédité par Porsche Classic : jeu d'ampoules et de fusibles (12 volts), spécialement composé pour la Porsche 911 (type 996).

Contient :

- 1x ampoule de feu de croisement/route H7 55 W
- 1x ampoule de clignotant/feu de recul P21 W
- 1x ampoule de clignotant jaune PY21 W
- 1x ampoule de feu stop/arrière P21/5 W
- 1x ampoule de feu arrière R5 W
- 1x ampoule de feu de position/clignotant latéral W5 W
- 1x ampoule de feu de position (à partir de l'AM 2002) H6 W
- 1x ampoule de clignotant latéral jaune WY5 W
- 1x ampoule d'éclairage de plaque d'immatriculation C5 W
- 1x ampoule de feu stop supplémentaire W3 W
- 1x fusible 5 A FK2
- 1x fusible 7,5 A FK2
- 1x fusible 15 A FK2
- 1x fusible 25 A FK2
- 1x fusible 30 A FK2
- 1x fusible 40 A FK2

Sauf pour véhicules équipés de projecteurs Litronic.

996 (1998–2005)



### Boîte d'ampoules de rechange Cayenne 1re génération

Réf. PCG9PA10001

Porsche Classic a réédité ce jeu d'ampoules et de fusibles (12 volts) spécialement composé pour le Porsche Cayenne de première génération.

Contient :

- 1x ampoule de feu de route/croisement H7 55 W
- 1x ampoule de clignotant/de feu stop/de recul P21 W
- 1x ampoule de clignotant jaune PY21 W
- 1x ampoule de feu stop/arrière P21/5 W
- 1x ampoule de feu antibrouillard arrière/feu arrière P21/4 W
- 1x ampoule de feu de position W5 W
- 1x ampoule d'éclairage de plaque d'immatriculation C5 W
- 1x ampoule de clignotant latéral jaune WY5 W
- 1x fusible 5 A FK2
- 1x fusible 7,5 A FK2
- 1x fusible 10 A FK2
- 1x fusible 15 A FK2
- 1x fusible 20 A FK2
- 1x fusible 25 A FK2
- 1x fusible 30 A FK2
- 1x fusible 30 A FK3
- 1x fusible 40 A FK3
- 1x fusible 60 A FK3

Sauf pour véhicules équipés de projecteurs Litronic.

Cayenne E1 (2003–2010)





**Kit d'entretien Porsche Classic**  
Réf. PCG90101041

La relation que vous avez avec votre Porsche est très spéciale, et mérite d'être entretenue comme il se doit. Quoi de mieux pour cela que le kit d'entretien Porsche Classic, composé de 17 éléments ? Vous y trouverez différents produits pour l'entretien de l'extérieur du véhicule, adaptés à toutes les générations de peintures Porsche. Conçus spécialement : tous les produits d'entretien inclus ont été testés dans les conditions les plus extrêmes et répondent exactement aux exigences inhérentes à l'utilisation de votre véhicule. L'atout chic : la sacoche au style classique et au motif Pepita.

Notre objectif : entretenir votre passion pour la conduite authentique et les véhicules classiques, afin que vous puissiez piloter votre véhicule longtemps et en toute sérénité.

Le kit d'entretien Porsche Classic de 17 éléments est disponible chez votre Porsche Classic Partner et dans votre Centre (Service) Porsche. Si l'un des produits d'entretien vient à manquer, vous pouvez bien évidemment le commander séparément. Ainsi, votre kit restera toujours complet.

Le kit d'entretien comprend les 17 éléments suivants :

- shampoing
- produit de lustrage
- cire
- pâte de nettoyage
- nettoyeur pour jantes
- nettoyeur pour pneumatiques
- produit d'entretien pour plastique
- nettoyeur pour vitres
- 2x chiffons en micro-fibres
- peau de chamois
- kit d'éponges (3 pièces : éponge, applicateur de cire, tampon de lustrage)
- jeu de brosses (3 pièces)

Disponible dans tous les pays, à l'exception de la Russie et de la Chine.

Tous les modèles Classic



**Nettoyant pour jantes avec jeu de brosses**  
Réf. PCG04400087

Nettoyant pour jantes avec jeu de brosses. 100 % sans acide. Élimine même la poussière de frein tenace. Comprend un jeu de 3 brosses qui, combiné au nettoyant pour jantes, est efficace contre les saletés.

Nettoyant pour jantes, vendu séparément : PCG90102340

Tous les modèles Classic

**Nettoyant pour pneumatiques**  
Réf. PCG90103141

Une protection optimale. Les composants spéciaux du soin pour pneus noirs Porsche Classic pénètrent en profondeur dans le caoutchouc et protègent les pneumatiques aux endroits particulièrement exposés au soleil.

Tous les modèles Classic



**Produit de lustrage**  
Réf. PCG90101441

La base pour un éclat optimal. Le produit de lustrage s'adapte à tous les types et à toutes les générations de peintures. Il doit sa grande qualité à la constitution des particules lustrantes, qui possèdent une structure homogène. Ce produit permet d'obtenir une brillance parfaite, sans la moindre micro-rayure, et ne contient pas de matières plastiques.

Contenu : 250 ml

Tous les modèles Classic



**Produit d'entretien pour plastique**  
Réf. PCG90103041

Une combinaison d'huiles et d'additifs spéciaux de protection contre les rayons lumineux évite la diffusion des plastifiants. Résultat visible : le caoutchouc et les matières plastiques restent durablement malléables, évitant ainsi toute altération et formation de fissures.

Contenu : 250 ml

Tous les modèles Classic



**Cire liquide**  
Réf. PCG90101640

Un résultat optimal. Éclat accentué, conservation et protection à long terme grâce aux nanopolymères spéciaux. La cire liquide protège la peinture de votre véhicule classique tout en lui donnant un aspect lustré. En effet, elle se compose à plus de 40 % de carnauba, la cire naturelle la plus dure du monde, qui se travaille cependant très facilement.

Contenu : 250 ml

Tous les modèles Classic

**Nettoyant anti-silicone Porsche Classic**  
Réf. PCG04400093

Spécialement conçu pour votre Porsche : le nettoyant anti-silicone Porsche Classic. Il peut être utilisé toute l'année pour les véhicules équipés d'un système lave-glace intensif. Il résiste au gel jusqu'à -20 °C.

Issu du sport automobile : le nettoyant permet même de débarrasser le pare-brise des résidus de silicone solidement collés. Il peut également être utilisé comme produit nettoyant pour les vitres très sales de votre véhicule de collection.

Article non disponible aux États-Unis.

Modèle 911 G (1986–1989)  
928 (1978–1995)



**Lampe portative**  
Réf. 64472260101

On a rarement vu un si bel éclat : cette réédition a été conçue à partir d'une lampe portative originale qui figurait déjà dans le catalogue d'accessoires de la Porsche 356 en 1963. Avec son ampoule à LED, ses deux modes d'éclairage et son fonctionnement sur batterie, cette lampe portative allie design classique et technologie dernier cri. La lampe portative est également équipée d'un aimant caoutchouté permettant une fixation sûre sur le véhicule. Son étui en cuir, inspiré du revêtement des sièges de la Porsche 356 de l'époque, arbore fièrement l'écusson Porsche pour un effet marquant. Le mariage idéal entre design intemporel et technologies actuelles.

Tous les modèles Classic

**Lot de films décoratifs  
« Aventure »**

Réf. PCG04480600

Si vous cherchez l'aventure, montrez-le. Les films décoratifs « Aventure » mettent délibérément les couleurs en avant. Avec un autocollant Rouge indien et des contrastes gris. Le design « crosse de hockey » s'étend jusqu'au montant de la lunette arrière et accentue l'impression sportive, tout comme le logo « PORSCHE » découpé, qui renforce la visibilité de la couleur de peinture de votre véhicule.

Cayenne E1 (2003–2010)



**Lot de films décoratifs « Chasse »**

Réf. PCG04480700

Vous partez en chasse du prochain virage ou d'une piste tout-terrain peu fréquentée ? Les films décoratifs « Chasse » sont parfaits pour vous. L'autocollant Chasse couleur Olive, conçu comme une « crosse de hockey », s'étend jusqu'au montant de lunette arrière. La couleur grise contrastante et le logo « PORSCHE » découpé indiquent que vous prenez très au sérieux le plaisir de conduire en tout-terrain.

Cayenne E1 (2003–2010)



**Lot de films décoratifs  
« Rallye »**

Réf. PCG04480500

Pourquoi votre Cayenne ne devrait-il pas revêtir ses habits les plus élégants jusque dans la boue ? Le lot de films décoratifs « Rallye » combine des nuances de bleu et de gris Ice Race typiques de la course automobile, avec le numéro « 11 » blanc sur les portes avant. Les grands logos « Cayenne » et « PORSCHE » renforcent le côté sportif du véhicule.

Cayenne E1 (2003–2010)



**Touring Bag 356**

Réf. 64480213106

Points forts du Touring Bag 356 :

- Cuir dans le style du kit d'outils et de l'équipement intérieur des modèles 356
- Sangles de transport en cuir marron dans le style de la sangle utilisée sur la 356 pour fixer la roue de secours
- Logo « PORSCHE » en métal inspiré de l'avant et de l'arrière de la 356 construite jusqu'à l'année de production 1954 (année d'introduction de l'écusson Porsche sur la poignée de capot – auparavant, on trouvait uniquement le logo sur la voiture)
- Intérieur : compartiment dans le style des garnitures de porte de la 356 Roadster
- Compartiments pour lampe portative, stylo de retouche, manomètre et livret « Types, dimensions, tolérances » sur le côté
- Comprend un insert en mousse avec gilet de sécurité et triangle de présignalisation ainsi que des espaces réservés pour une trousse de premiers secours, 1 litre d'huile moteur de rechange, une lampe portative et un manomètre

Tous les modèles Classic



**Touring Bag 901**

Réf. 90180213105

Points forts du Touring Bag 901 :

- Tissu Pepita et cuir dans le style de l'habitacle de la 911 des années-modèles 1964 à 1973
- Écusson en relief sur le sac, comme sur le bouton de klaxon en cuir de la 911 SWB
- Doublure fabriquée dans le tissu intérieur à logo « PORSCHE » caractéristique
- Intérieur : compartiment dans le style des garnitures de porte de la 356 Roadster
- Compartiments pour lampe portative, stylo de retouche, manomètre et livret « Types, dimensions, tolérances » sur le côté
- Comprend un insert en mousse avec gilet de sécurité et triangle de présignalisation ainsi que des espaces réservés pour une trousse de premiers secours, 1 litre d'huile moteur de rechange, une lampe portative et un manomètre

Tous les modèles Classic



**Triangle de présignalisation « Porsche »**

Réf. PCG86025100

Exclusivité Porsche Classic : le triangle de présignalisation pliable de Porsche Classic, utilisable sur tous les modèles Porsche. L'emballage noir arbore le logo « PORSCHE ». Le triangle est conforme aux dispositions en vigueur dans l'UE.

Tous les modèles Classic

# Pièces d'origine Porsche Classic

**2e partie** : dans les pages suivantes, vous trouverez une sélection de pièces d'origine Porsche Classic triées par modèles.

Fourchette de commande de 1er rapport et marche arrière (1965-1971)

## 356 1948 – 1965

Exemplaires produits **77 766**
Références disponibles **2 100**

Moteur
<b>Bride de raccordement pour palier d'arbre vertical</b> (1955–1965), à l'exception de la 356 pré-A, uniquement pour 356 Carrera Réf. 547 05236
<b>Huile moteur Porsche Classic Motoroil 20W-50, 1 litre</b> (1948–1965) Réf. 00004320928
Jantes / freins
<b>Tambour de frein avant</b> (1959–1963) Réf. 69534106102

**Collier de serrage des œillets en caoutchouc sur la conduite de frein** (1950–1965)
Réf. 91435565200

Accessoires
<b>Boîte d'ampoules de rechange 356 - 6 volts</b> (1959–1965), uniquement avec réseau de bord 6 V Réf. PCG35610001
<b>Boîte d'ampoules de rechange 356 - 12 volts</b> (1963–1965), à l'exception de la 356 B, uniquement avec réseau de bord 12 V Réf. PCG35620001

## Modèle 911 F 1965 – 1973

Exemplaires produits **81 100**
Références disponibles **3 500**

Moteur
<b>Cornière d'appui</b> (1970–1973), uniquement pour 911 T avec moteur à carburateur Réf. 91110632400
<b>Huile moteur Porsche Classic Motoroil 20W-50, 1 litre</b> (1965–1973) Réf. 00004320928
<b>Capuchon de serrage de l'alternateur Motorola</b> (1965–1973) Réf. 90160342803
<b>Support pour réservoir d'huile</b> (1972), uniquement pour véhicules à clapet d'huile Réf. 91120730700

Boîte de vitesses
<b>Carter de boîte avant avec raccord de compteur de vitesse et raccord de pompe à huile</b> (1972–1973) Réf. 91530130112
<b>Carter de boîte</b> (1972–1973), sans servoressort Réf. 91530190109

**Huile de transmission Porsche Classic 75W-90 GL-5, 1 litre** (1965–1973), uniquement pour véhicules à boîte manuelle
Réf. PCG04321052

**Carter de distribution en aluminium** (1972–1973), pour boîte de vitesses type 915
Réf. 91530190203

**Fourchette de commande de 1er rapport et marche arrière** (1965–1971)
Réf. 90130315105

**Fourchette de commande de 2e-5e rapport** (1965–1971)
Réf. 90130311113

**Fourchette de commande de 3e–4e rapport** (1972–1973)
Réf. 91530311211

**Fourchette de commande de marche arrière** (1970–1973), pour boîte de vitesses Sportomatic
Réf. 92530315100

**Tige de commande pour marche arrière et 5e rapport** (1972–1973)
Réf. 91530310509

**Circlip dans la boîte de vitesses** (1965–1973)
Réf. 91130231101

Essieu avant / direction
<b>Cache pour colonne de direction</b> (1965–1968) Réf. 90134773130
<b>Cale pour le montage de la serrure de contact d'allumage</b> (1965–1973) Réf. 91134761300
<b>Rondelle de butée pour la fixation du roulement de roue sur l'essieu avant, 16 mm</b> (1965–1973) Réf. 90134166301

**Écrou à ressort pour cache de direction et horloge** (1965–1973)
Réf. 99950720901

**Bague d'étanchéité en feutre pour arbre de direction** (1965–1968), également pour 912
Réf. 90134773600

**Douille de guidage pour tube de protection de direction** (1965–1968)
Réf. 90134773500

**Partie supérieure de logement de palier** (1965–1968), également pour 912
Réf. 90134773301

**Partie inférieure de logement de palier** (1965–1968), également pour 912
Réf. 90134773401

**Moyeu pour volant Porsche Classic Performance** (1965–1973), uniquement pour la course, non homologué pour la route
Réf. PCG34790100

**Volant Porsche Classic Performance, couture rouge** (1965–1973), uniquement pour la course, non homologué pour la route
Réf. PCG34708420

**Volant Porsche Classic Performance, couture noire** (1965–1973), uniquement pour la course, non homologué pour la route
Réf. PCG34708410

**Douille pour tube de protection de direction** (1965–1968), également pour 912
Réf. 90134779500

Essieu arrière
<b>Couvercle de palier de tirant d'essieu arrière, noir</b> (1965–1973) Réf. 90133315301
Jantes / freins
<b>Fuchsfelge® 6Jx15, ET 36 polie/anodisée</b> (1969–1973) Réf. 91136102000

**Fuchsfelge® 7Jx15, ET 23,3 polie/anodisée** (1969–1973)
Réf. 91136102011

**Collier de serrage des œillets en caoutchouc sur la conduite de frein** (1965–1973)
Réf. 91435565200

Leviers et pédaliers
<b>Pièce intermédiaire sur le pédalier</b> (1970–1973) Réf. 90142350702
Carrosserie
<b>Levier d'actionnement du volet d'air frais</b> (1965–1968), uniquement pour empattement court, également pour 912 Réf. 90157108120
<b>Capot avant en tôle fine</b> (1972–1973), uniquement pour RS 2.7 Réf. 90151101023GRV
<b>Antivol pour toit Targa</b> (1966–1973), uniquement pour Targa Réf. PCG56507500

**Rail de lève-vitre droit** (1965–1968), uniquement pour Coupé
Réf. 90154204621

**Aile gauche en tôle fine** (1972–1973), uniquement pour RS 2.7
Réf. 90150303126GRV

**Aile droite en tôle fine** (1972–1973), uniquement pour RS 2.7
Réf. 90150303224GRV

**Palier de vitre latérale avant, chromé** (1965–1973), également pour 912
Réf. 90154255851

**Collier de fixation pour différents flexibles, 40-60x9** (1965–1973)
Réf. PCG51234802

**Panneau latéral gauche en tôle fine** (1972–1973), uniquement pour RS 2.7
Réf. 91150304501GRV

**Panneau latéral droit en tôle fine** (1972–1973), uniquement pour RS 2.7
Réf. 91150304601GRV

**Toit Targa complet, revêtement extérieur lisse** (1970–1973), uniquement pour Targa
Réf. 90156500246

**Renfort de palier de barre stabilisatrice** (1965–1973)
Réf. 90150147020

**Tuyau d'évacuation d'eau au niveau du volet d'air frais** (1965–1968)
Réf. 90157128721

**Support pour pare-chocs avant, apprêté** (1969–1973)
Réf. 90150131021GRV

**Baguette** (1972–1973), uniquement pour Carrera RS 2.7
Réf. 91150509700

Équipement électrique
<b>Kit de balais d'essuie-glace, noir</b> (1971–1973) Réf. 91462831110
<b>Kit de balais d'essuie-glace, noir</b> (1968–1970) Réf. 90162831120
<b>Kit de balais d'essuie-glace, argent</b> (1965–1967) Réf. 90162831100
<b>Bras d'essuie-glace gauche, noir</b> (1968–1970) Réf. 90162801500
<b>Bras d'essuie-glace gauche, argent</b> (1965–1967) Réf. 90162892900
<b>Bras d'essuie-glace droit, noir</b> (1968–1970) Réf. 90162801300
<b>Bras d'essuie-glace droit, argent</b> (1965–1967) Réf. 90162893000

**Boîte d'ampoules de rechange modèle 911 F** (1965–1968)
Réf. PCG91110001

**Boîte d'ampoules de rechange modèle 911 F** (1965–1968)
Réf. PCG91110001

**Boîte d'ampoules de rechange modèle 911 F** (1969–1973)
Réf. PCG91120001

## 914 1970 – 1976

Exemplaires produits **118 982**
Références disponibles **1 700**

Moteur
<b>Huile moteur Porsche Classic Motoroil 20W-50, 1 litre</b> (1970–1976) Réf. 00004320928
Boîte de vitesses
<b>Huile de transmission Porsche Classic 75W-90 GL-5, 1 litre</b> (1970–1976), uniquement pour véhicules à boîte manuelle Réf. PCG04321052
<b>Fourchette de commande de 1er rapport et marche arrière</b> (1970–1972), à l'exception de la 914/6 Réf. 90130315105
<b>Fourchette de commande de 2e-5e rapport</b> (1970–1976), pour 914/6, uniquement avec boîte de vitesses Sportomatic Réf. 90130311113
<b>Circlip dans la boîte de vitesses</b> (1970–1976), à l'exception de la 914/6 Réf. 91130231101

**Boîtier optique arrière gauche** (1970–1976)
Réf. 91463140317

**Boîtier optique arrière gauche version États-Unis** (1970–1976)
Réf. 91463140318

**Boîtier optique arrière droit** (1970–1976)
Réf. 91463140417

**Boîtier optique arrière droit version États-Unis** (1970–1976)
Réf. 91463140418

**Condensateur pour allumeur** (1970–1976), à l'exception de la 914/6, uniquement pour cylindrées de 1,7 l et 2,0 l
Réf. 3119052950

**Verre de feu gauche** (1970–1976)
Réf. 91463194911

**Verre de feu gauche version États-Unis** (1970–1976)
Réf. 91463193912

**Verre de feu droit** (1970–1976)
Réf. 91463195011

**Verre de feu droit version États-Unis** (1970–1976)
Réf. 91463194012

Jantes / freins
<b>Collier de serrage des œillets en caoutchouc sur la conduite de frein</b> (1970–1976) Réf. 91435565200
Leviers et pédaliers
<b>Câble d'accélérateur</b> (1975–1976), uniquement pour référence de moteur 021 (moteur à carburateur de 1,8 l) Réf. 91442306705
<b>Pièce intermédiaire sur le pédalier</b> (1970–1976), à l'exception de la 914/6 Réf. 901423350702
Équipement électrique
<b>Embout en caoutchouc pour faisceau de câblage de tunnel</b> (1970–1972), uniquement pour 914/6 Réf. 99970213250



Kit de balais d'essuie-glace pour une Porsche Carrera GT

**Kit de balais d'essuie-glace, noir** (1970–1976)
Réf. 91462831110

**Flexible 5x1x15 pour lave-glace** (1970–1976)
Réf. 111971521A

#### Accessoires

**Boîte d'ampoules de rechange 914** (1970–1976),
Réf. PCG91410001

Boîte d'ampoules de rechange 914

## Modèle 911 G 1974 – 1989

Exemplaires produits **169 397**
Références disponibles **7 100**

#### Moteur

**Huile moteur Porsche Classic Motoroil 10W-60, 1 litre** (1978–1989), uniquement pour 911 à partir de 3,0 l, à l'exception des États-Unis et du Canada
Réf. 00004320930

**Huile moteur Porsche Classic Motoroil 10W-60, 1 litre, variante États-Unis** (1978–1989), uniquement pour 911 à partir de 3,0 l, uniquement pour les États-Unis et le Canada
Réf. PCG04321005

**Huile moteur Porsche Classic Motoroil 20W-50, 1 litre** (1974–1977), uniquement pour 911 jusqu'à 2,7 l
Réf. 00004320928

Amortisseur pour le support moteur

**Amortisseur pour le support moteur** (1983–1989), uniquement pour Cabriolet et Carrera Speedster (1989), à l'exception des véhicules Turbo
Réf. 91137517501

**Capuchon de serrage de l'alternateur Motorola** (1974–1981)
Réf. 90160342803

**Goujon sur bloc-moteur** (1974–1989)
Réf. 93010117404

**Soupape thermique** (1974–1983)
Réf. 91160610603

Flexible de raccordement entre le réservoir d'huile et le moteur

**Flexible de raccordement entre le réservoir d'huile et le moteur** (1980–1983), uniquement pour 911 SC
Réf. 93010739409

#### Carburant / échappement

**Tuyau d'échappement** (1978–1987), uniquement pour véhicules Turbo
Réf. 93011116304

Catalyseur pour Porsche Carrera

**Catalyseur** (1984–1989), uniquement pour Carrera 3,2 l
Réf. 93011323028

**Collier (A9x71) passivé jaune avec vis à fente pour manchons en caoutchouc sur le tube de chauffage** (1984–1989), uniquement pour Carrera
Réf. N 10047801

Échangeur thermique pour Porsche Carrera

**Échangeur thermique** (1984–1989), uniquement pour véhicules Turbo
Réf. 93021103304

#### Boîte de vitesses

Fourchette de commande de marche arrière

**Fourchette d'embrayage sur l'embrayage** (1975–1977), avec boîte de vitesses de type 915/44/49/60/65, à l'exception des véhicules Turbo
Réf. 91511671305

**Bague de 3e rapport** (1975–1988), uniquement pour véhicules Turbo avec boîte de vitesses à 4 rapports
Réf. 93030226300

**Carter de boîte** (1974–1976), sans servoressort, à l'exception des véhicules Turbo
Réf. 91530190109

**Bague intérieure pour arbre d'entraînement** (1975–1988), uniquement pour véhicules Turbo avec boîte de vitesses type 930/33/34/36
Réf. 93030226100

**Huile de transmission Porsche Classic 75W-90 GL-5, 1 litre** (1974–1989), uniquement pour véhicules à boîte manuelle
Réf. PCG04321052

**Carter de distribution en aluminium** (1972–1973), pour boîte de vitesses type 915, à l'exception des véhicules Turbo
Réf. 91530190203

Fourchette de commande de 2e-5e rapport

**Fourchette de commande de 2e-5e rapport** (1974–1986), uniquement avec boîte de vitesses Sportomatic, à l'exception des véhicules Turbo
Réf. 90130311113

**Fourchette de commande de 3e-4e rapport** (1974–1986), à l'exception des véhicules Turbo
Réf. 91530311211

Fourchette de commande de marche arrière

**Fourchette de commande de marche arrière** (1974–1983), avec boîte de vitesses Sportomatic de type 925/16, à l'exception des véhicules Turbo
Réf. 92530315100

Tige de commande pour marche arrière

**Tige de commande pour marche arrière et 5e rapport** (1974–1986), à l'exception des véhicules Turbo
Réf. 91530310509

Circlip dans la boîte de vitesses

**Circlip dans la boîte de vitesses** (1974–1986), à l'exception des véhicules Turbo, avec boîte manuelle à 5 rapports
Réf. 91130231101

#### Essieu avant / direction

Cale pour le montage de la serrure de contact d'allumage

**Cale pour le montage de la serrure de contact d'allumage** (1974–1986)
Réf. 91134761300

Écrou à ressort pour cache de direction et horloge

**Écrou à ressort pour cache de direction et horloge** (1974–1989), pour véhicules Turbo uniquement jusque 1977
Réf. 99950720901

Moyeu pour volant Porsche Classic Performance

**Moyeu pour volant Porsche Classic Performance** (1974–1989), uniquement pour la course, non homologué pour la route
Réf. PCG34791100

**Volant Porsche Classic Performance, couture rouge** (1974–1989), uniquement pour la course, non homologué pour la route
Réf. PCG34708420

**Volant Porsche Classic Performance, couture noire** (1974–1989), uniquement pour la course, non homologué pour la route
Réf. PCG34708410

Jantes / freins

Fuchsfelge® 7Jx15, ET 23,3

**Fuchsfelge® 7Jx15, ET 23,3 polie/anodisée** (1974–1977), à l'exception des véhicules Turbo
Réf. 9113610201

Collier de serrage des œillets en caoutchouc sur la conduite de frein

**Collier de serrage des œillets en caoutchouc sur la conduite de frein** (1974–1978)
Réf. 91435565200

#### Leviers et pédaliers

**Pièce intermédiaire sur le pédalier** (1974–1977)
Réf. 90142350702

#### Carrosserie

Antivol pour toit Targa

**Antivol pour toit Targa** (1974–1983), uniquement pour Targa, à l'exception des véhicules Turbo
Réf. PCG56507500

Antivol pour toit Targa

**Antivol pour toit Targa** (1984–1989), uniquement pour Targa, pour véhicules Turbo à partir de l'année-modèle 1985 et jusqu'à 1988
Réf. PCG56507510

Pare-brise teinté

**Pare-brise teinté** (1987–1989), uniquement pour Speedster, à l'exception des véhicules Turbo
Réf. 91154101125

Lèvre en caoutchouc pour aileron arrière

**Lèvre en caoutchouc pour aileron arrière** (1974–1977), uniquement pour Carrera, pour véhicules Turbo 3.0 à partir de l'année-modèle 1975
Réf. 91151201900

Flexible de liquide de refroidissement

**Flexible de liquide de refroidissement** (1974–1983), uniquement pour véhicules avec climatisation
Réf. 91157315402

Palier de vitre latérale avant, chromé

**Palier de vitre latérale avant, chromé** (1974–1977), à l'exception des véhicules Turbo
Réf. 90154255851

Faisceau de câblage pour rétroviseur extérieur, porte passager

**Faisceau de câblage pour rétroviseur extérieur, porte passager** (1978–1986)
Réf. 91161216601

Faisceau de câblage pour rétroviseur extérieur, porte conducteur

**Faisceau de câblage pour rétroviseur extérieur, porte conducteur** (1978–1986)
Réf. 91161216501

Boîte à fusibles (3 fusibles) pour climatisation

**Boîte à fusibles (3 fusibles) pour climatisation** (1974–1989), uniquement pour véhicules avec climatisation
Réf. 91161209306

Toit Targa complet, revêtement extérieur en relief

**Toit Targa complet, revêtement extérieur en relief** (1974–1984), uniquement pour Targa
Réf. 91156500240

Toit Targa, noir

**Toit Targa, noir** (1986–1989), uniquement pour Targa
Réf. PCG56500201707

#### Équipement électrique

Couvercle de boîte à fusibles

**Couvercle de boîte à fusibles** (1978–1983), uniquement pour 911 SC
Réf. 91161216104

Embout en caoutchouc pour faisceau de câblage de tunnel

**Embout en caoutchouc pour faisceau de câblage de tunnel** (1974–1986)
Réf. 99970213250

Embase en caoutchouc pour la fixation du phare antibrouillard

**Embase en caoutchouc pour la fixation du phare antibrouillard** (1974–1983)
Réf. 91163115101

Kit de balais d'essuie-glace, noir

**Kit de balais d'essuie-glace, noir** (1974–1977)
Réf. 91462831110

Flexible 5x1x15 pour lave-glace

**Flexible 5x1x15 pour lave-glace** (1974–1986)
Réf. 111971521A

Boîte à fusibles (10 fusibles) pour calculeteur

**Boîte à fusibles (10 fusibles) pour calculeteur** (1987–1989)
Réf. 91161208602

Plaque de serrage à l'extérieur pour la fixation du phare antibrouillard

**Plaque de serrage à l'extérieur pour la fixation du phare antibrouillard** (1974–1983)
Réf. 91163106001

Plaque de serrage à l'intérieur pour la fixation du phare antibrouillard

**Plaque de serrage à l'intérieur pour la fixation du phare antibrouillard** (1974–1983)
Réf. 91163115001

Disque en téflon sur le boîtier de clignotant à l'avant

**Disque en téflon sur le boîtier de clignotant à l'avant** (1974–1989)
Réf. PCG57316900

Accessoires

Boîte d'ampoules de rechange modèle 911 G

**Boîte d'ampoules de rechange modèle 911 G** (1974–1989)
Réf. PCG91130001

Nettoyant anti-silicone Porsche Classic

**Nettoyant anti-silicone Porsche Classic** (1986–1989), article non disponible aux États-Unis
Réf. PCG04400093

Roulement à rouleaux cylindriques pour l'arbre primaire de la boîte de vitesses

**Roulement à rouleaux cylindriques pour l'arbre primaire de la boîte de vitesses** (1976–1979), avec boîtes de vitesses des types VA et VB, à l'exception des véhicules Turbo
Réf. PCG11008400

## 924 1976 – 1988

Exemplaires produits **150 684**
Références disponibles **4 200**

#### Moteur

Huile moteur Porsche Classic Motoroil 10W-50, 1 litre

**Huile moteur Porsche Classic Motoroil 10W-50, 1 litre** (1976–1988), à l'exception des États-Unis et du Canada
Réf. PCG04321000

Huile moteur Porsche Classic Motoroil 10W-50, 1 litre, variante États-Unis

**Huile moteur Porsche Classic Motoroil 10W-50, 1 litre, variante États-Unis** (1976–1988), uniquement pour les États-Unis et le Canada
Réf. PCG04321010

#### Carburant / échappement

Joint sur le tuyau de remplissage de carburant

**Joint sur le tuyau de remplissage de carburant** (1976–1979)
Réf. 477201317

Collier sur silencieux arrière

**Collier sur silencieux arrière** (1980–1985)
Réf. 191253139G

#### Boîte de vitesses

Arbre de débrayage

**Arbre de débrayage** (1976–1985), à l'exception des véhicules Turbo
Réf. 088141701

Écrou à collerette sur carter de boîte manuelle, M22x1,5

**Écrou à collerette sur carter de boîte manuelle, M22x1,5** (1976–1979), uniquement pour boîtes de vitesses des types VA et VB, à l'exception des véhicules Turbo
Réf. 47730228001

Câble de démarrage pour batterie

**Câble de démarrage pour batterie** (1976–1985), à l'exception des véhicules Turbo
Réf. 047971224A

Accessoires

Boîte d'ampoules de rechange 924/944

**Boîte d'ampoules de rechange 924/944** (1976–1988)
Réf. PCG94410001

Fourchette de commande de marche arrière et 1er rapport

**Fourchette de commande de marche arrière et 1er rapport** (1976–1979), avec boîtes de vitesses des types VA et VB, à l'exception des véhicules Turbo
Réf. 477303111

Circlip dans la boîte de vitesses

**Circlip dans la boîte de vitesses** (1976–1985), à l'exception des véhicules Turbo, uniquement pour véhicules de 1976 à 1979 avec boîte manuelle à 5 rapports et de 1979 à 1984 avec boîtes de vitesses des types G31/01/02/03
Réf. 91130231101

Roulement à rouleaux cylindriques pour l'arbre primaire de la boîte de vitesses

**Roulement à rouleaux cylindriques pour l'arbre primaire de la boîte de vitesses** (1976–1979), avec boîtes de vitesses des types VA et VB, à l'exception des véhicules Turbo
Réf. PCG11008400

#### Essieu avant / direction

Cale pour le montage de la serrure de contact d'allumage

**Cale pour le montage de la serrure de contact d'allumage** (1974–1986), uniquement pour la course, non homologué pour la route
Réf. PCG34708420

Volant Porsche Classic Performance, couture rouge

**Volant Porsche Classic Performance, couture rouge** (1976–1988), uniquement pour la course, non homologué pour la route
Réf. PCG34708410

Volant Porsche Classic Performance, couture noire

**Volant Porsche Classic Performance, couture noire** (1976–1988), uniquement pour la course, non homologué pour la route
Réf. PCG34708410

Essieu arrière

Rondelle B12 pour la fixation de l'amortisseur sur l'essieu arrière

**Rondelle B12 pour la fixation de l'amortisseur sur l'essieu arrière** (1976–1988)
Réf. 90002500903

#### Jantes / freins

Bouchon d'étanchéité pour vase d'expansion

**Bouchon d'étanchéité pour vase d'expansion** (1976–1985), à l'exception des véhicules Turbo
Réf. 211611817A

#### Équipement électrique

Câble de démarrage pour batterie

**Câble de démarrage pour batterie** (1976–1985), à l'exception des véhicules Turbo
Réf. 047971224A

#### Accessoires

Boîte d'ampoules de rechange 924/944

**Boîte d'ampoules de rechange 924/944** (1976–1988)
Réf. PCG94410001

Accessoires

Boîte d'ampoules de rechange 924/944

**Boîte d'ampoules de rechange 924/944** (1976–1988)
Réf. PCG94410001

## 928 1978 – 1995

Exemplaires produits **61 056**
Références disponibles **8 500**

#### Moteur

Rondelle d'étanchéité sur le support de palier d'arbre à cames

**Rondelle d'étanchéité sur le support de palier d'arbre à cames** (1987–1995)
Réf. 92810526101

Huile moteur Porsche Classic Motoroil 10W-50, 1 litre

**Huile moteur Porsche Classic Motoroil 10W-50, 1 litre** (1978–1995), à l'exception des États-Unis et du Canada
Réf. PCG04321000

Huile moteur Porsche Classic Motoroil 10W-50, 1 litre, variante États-Unis

**Huile moteur Porsche Classic Motoroil 10W-50, 1 litre, variante États-Unis** (1978–1995), uniquement pour les États-Unis et le Canada
Réf. PCG04321010

Rondelle pour le couvercle de culasse

**Rondelle pour le couvercle de culasse** (1985–1986), uniquement avec références de moteur M28.43-M28.46
Réf. 92810441703

#### Carburant / échappement

Capuchon pour la fixation sur le bloc hydraulique ABS

**Capuchon pour la fixation sur le bloc hydraulique ABS** (1983–1991)
Réf. 92861287400

#### Boîte de vitesses

Huile de transmission Porsche Classic 75W-90 GL-5, 1 litre

**Huile de transmission Porsche Classic 75W-90 GL-5, 1 litre** (1978–1995), uniquement pour véhicules à boîte manuelle
Réf. PCG04321052

#### Essieu avant / direction

Écrou à ressort pour cache de direction et horloge

**Écrou à ressort pour cache de direction et horloge** (1983–1986)
Réf. 99950720901

Volant Porsche Classic Performance, couture rouge

**Volant Porsche Classic Performance, couture rouge** (1978–1995), uniquement pour la course, non homologué pour la route
Réf. PCG34708420

Volant Porsche Classic Performance, couture noire

**Volant Porsche Classic Performance, couture noire** (1978–1995), uniquement pour la course, non homologué pour la route
Réf. PCG34708410

Leviers et pédaliers
<span></span>
<b>Bouton-poussoir pour sélecteur de vitesse automatique</b> (1983–1995), uniquement pour véhicules à boîte de vitesses automatique Réf. <span> </span> 92842627501
Équipement électrique
<span></span>
<b>Couvercle de fermeture pour réservoir de lave-glace</b> (1978–1991) Réf. <span> </span> 92852818303
Accessoires
<span></span>
<b>Boîte d'ampoules de rechange 928</b> (1978–1995) Réf. <span> </span> PCG92810001
<b>Nettoyant anti-silicone Porsche Classic</b> (1978–1995), article non disponible aux États-Unis Réf. <span> </span> PCG04400093

**Boîte d'ampoules de rechange 928** (1978–1995) Réf. PCG92810001

**Nettoyant anti-silicone Porsche Classic** (1978–1995), article non disponible aux États-Unis Réf. PCG04400093

**Boîte d'ampoules de rechange 928** (1978–1995) Réf. PCG92810001

## 944

Exemplaires produits **163 302**
Références disponibles **6 200**

Moteur
<span></span>
<b>Rondelle d'étanchéité sur le support de palier d'arbre à cames</b> (1987–1991), uniquement pour S et S2 Réf. <span> </span> 92810526101
<b>Huile moteur Porsche Classic Motoroil 10W-50, 1 litre</b> (1982–1991), à l'exception des États-Unis et du Canada Réf. <span> </span> PCG04321000
<b>Huile moteur Porsche Classic Motoroil 10W-50, 1 litre, variante États-Unis</b> (1982–1991), uniquement pour les États-Unis et le Canada Réf. <span> </span> PCG04321010
Boîte de vitesses
<span></span>
<b>Pignon de pompe à huile</b> (1986–1991), uniquement pour véhicules Turbo avec refroidisseur d'huile de transmission Réf. <span> </span> PCG115119

**Boîte de vitesses**

**Support arrière gauche sur cache-serrure** (1996–1997), uniquement pour RS Réf. PCG55912500

**Support arrière droit sur cache-serrure** (1996–1997), uniquement pour RS Réf. PCG55912600

**Logo « turbo », chromé** (1995–1998), uniquement pour véhicules Turbo Réf. 993559237034PU

Support arrière gauche sur cache-serrure

**Huile de transmission Porsche Classic 75W-90 GL-5, 1 litre** (1982–1991), uniquement pour véhicules à boîte manuelle Réf. PCG04321052

Essieu avant / direction
<span></span>
<b>Support sur l'amortisseur avant</b> (1985–1991) Réf. <span> </span> 944461255700
<b>Vis creuse pour la fixation de la canalisation de retour</b> (1989–1991), à l'exception de la 944 II Réf. <span> </span> 99913403201
<b>Volant Porsche Classic Performance, couture rouge</b> (1982–1991), uniquement pour la course, non homologué pour la route Réf. <span> </span> PCG34708420
<b>Volant Porsche Classic Performance, couture noire</b> (1982–1991), uniquement pour la course, non homologué pour la route Réf. <span> </span> PCG34708410
Essieu arrière
<span></span>
<b>Rondelle B12 pour la fixation de l'amortisseur sur l'essieu arrière</b> (1982–1991) Réf. <span> </span> 90002500903
Leviers et pédaliers
<span></span>
<b>Bouton-poussoir pour sélecteur de vitesse automatique</b> (1989–1991), uniquement pour véhicules à boîte de vitesses automatique Réf. <span> </span> 92842627501
Équipement électrique
<span></span>
<b>Bras d'essuie-glace arrière</b> (1989–1991), uniquement avec M425 (essuie-glace arrière) Réf. <span> </span> 944462803200
Accessoires
<span></span>
<b>Boîte d'ampoules de rechange 924/944</b> (1982–1991) Réf. <span> </span> PCG94410001

Essieu arrière
<span></span>
<b>Rondelle B12 pour la fixation de l'amortisseur sur l'essieu arrière</b> (1982–1991) Réf. <span> </span> 90002500903
Leviers et pédaliers
<span></span>
<b>Bouton-poussoir pour sélecteur de vitesse automatique</b> (1989–1991), uniquement pour véhicules à boîte de vitesses automatique Réf. <span> </span> 92842627501
Équipement électrique
<span></span>
<b>Bras d'essuie-glace arrière</b> (1989–1991), uniquement avec M425 (essuie-glace arrière) Réf. <span> </span> 944462803200
Accessoires
<span></span>
<b>Boîte d'ampoules de rechange 924/944</b> (1982–1991) Réf. <span> </span> PCG94410001

**Bouton-poussoir pour sélecteur de vitesse automatique** (1989–1991), uniquement pour véhicules à boîte de vitesses automatique Réf. 92842627501

**Huile de transmission Porsche Classic 75W-90 GL-5, 1 litre** (1982–1991), uniquement pour véhicules à boîte manuelle Réf. PCG04321052

**Huile de transmission Porsche Classic 75W-90 GL-5, 1 litre, variante États-Unis** (1982–1991), uniquement pour les États-Unis et le Canada Réf. PCG04321010

**Boîte d'ampoules de rechange 924/944** (1982–1991) Réf. PCG94410001

**Support arrière gauche sur cache-serrure** (1996–1997), uniquement pour RS Réf. PCG55912500

**Support arrière droit sur cache-serrure** (1996–1997), uniquement pour RS Réf. PCG55912600

**Logo « turbo », chromé** (1995–1998), uniquement pour véhicules Turbo Réf. 993559237034PU

## 959

**1987 – 1988**

Exemplaires produits **292**
Références disponibles **2 300**

Moteur
<span></span>
<b>Rondelle de compensation sur roue du ventilateur de refroidissement</b> (1987–1988) Réf. <span> </span> 95910658000
<b>Élément filtrant de filtre à air</b> (1987–1988) Réf. <span> </span> 95911018501
Boîte de vitesses
<span></span>
<b>Fourchette de commande de marche arrière</b> (1987–1988) Réf. <span> </span> 95030311502
Essieu avant / direction
<span></span>
<b>Vis creuse pour la fixation de la canalisation de retour</b> (1987–1988) Réf. <span> </span> 99913403201
Essieu arrière
<span></span>
<b>Rondelle B12 pour la fixation de l'amortisseur sur l'essieu arrière</b> (1982–1991) Réf. <span> </span> 90002500903
Leviers et pédaliers
<span></span>
<b>Bouton-poussoir pour sélecteur de vitesse automatique</b> (1989–1991), uniquement pour véhicules à boîte de vitesses automatique Réf. <span> </span> 92842627501
Équipement électrique
<span></span>
<b>Bras d'essuie-glace arrière</b> (1989–1991), uniquement avec M425 (essuie-glace arrière) Réf. <span> </span> 944462803200
Accessoires
<span></span>
<b>Boîte d'ampoules de rechange 924/944</b> (1982–1991) Réf. <span> </span> PCG94410001

**Volant Porsche Classic Performance, couture rouge** (1987–1988), uniquement pour la course, non homologué pour la route Réf. PCG34708420

**Volant Porsche Classic Performance, couture noire** (1987–1988), uniquement pour la course, non homologué pour la route Réf. PCG34708410

Essieu arrière
<span></span>
<b>Joint à lèvres pour roulement de roue</b> (1987–1988) Réf. <span> </span> 95633170300
Jantes / freins
<span></span>
<b>Collier de serrage des œillets en caoutchouc sur la conduite de frein</b> (1987–1988) Réf. <span> </span> 91435565200
Leviers et pédaliers
<span></span>
<b>Pièce intermédiaire sur le pédalier</b> (1987–1988) Réf. <span> </span> 90142350702

**Volant Porsche Classic Performance, couture rouge** (1987–1988), uniquement pour la course, non homologué pour la route Réf. PCG34708420

**Volant Porsche Classic Performance, couture noire** (1987–1988), uniquement pour la course, non homologué pour la route Réf. PCG34708410

**Logo « turbo », chromé** (1995–1998), uniquement pour véhicules Turbo Réf. 993559237034PU

## 964

**1989 – 1994**

Exemplaires produits **63 762**
Références disponibles **5 000**

Moteur
<span></span>
<b>Huile moteur Porsche Classic Motoroil 10W-60, 1 litre</b> (1989–1994), à l'exception des États-Unis et du Canada Réf. <span> </span> 00004320930
<b>Huile moteur Porsche Classic Motoroil 10W-60, 1 litre, variante États-Unis</b> (1989–1994), uniquement pour les États-Unis et le Canada Réf. <span> </span> PCG04321005
Carburant / échappement
<span></span>
<b>Canalisation de retour de carburant</b> (1989–1994) Réf. <span> </span> 96435636703
Boîte de vitesses
<span></span>
<b>Fourchette de commande de marche arrière</b> (1987–1988) Réf. <span> </span> 95030311502
Essieu avant / direction
<span></span>
<b>Vis creuse pour la fixation de la canalisation de retour</b> (1987–1988) Réf. <span> </span> 99913403201
Essieu arrière
<span></span>
<b>Rondelle B12 pour la fixation de l'amortisseur sur l'essieu arrière</b> (1982–1995) Réf. <span> </span> 90002500903
Équipement électrique
<span></span>
<b>Bras d'essuie-glace arrière</b> (1992–1995) Réf. <span> </span> 94462803200
Accessoires
<span></span>
<b>Boîte d'ampoules de rechange 964</b> (1989–1994) Réf. <span> </span> PCG96410001

**Huile de transmission Porsche Classic 75W-90 GL-5, 1 litre** (1989–1994), uniquement pour véhicules à boîte manuelle Réf. PCG04321052

Essieu avant / direction
<span></span>
<b>Moyeu pour volant Porsche Classic Performance</b> (1989–1994), uniquement pour la course, non homologué pour la route, uniquement recommandé pour les véhicules sans airbag Réf. <span> </span> PCG34796400
Essieu arrière
<span></span>
<b>Moyeu pour volant Porsche Classic Performance</b> (1989–1994), uniquement pour la course, non homologué pour la route, uniquement recommandé pour les véhicules sans airbag Réf. <span> </span> PCG34796400
Jantes / freins
<span></span>
<b>Volant Porsche Classic Performance, couture rouge</b> (1989–1994), uniquement pour la course, non homologué pour la route Réf. <span> </span> PCG34708420
<b>Volant Porsche Classic Performance, couture noire</b> (1989–1994), uniquement pour la course, non homologué pour la route Réf. <span> </span> PCG34708410
Leviers et pédaliers
<span></span>
<b>Pièce intermédiaire sur le pédalier</b> (1987–1988) Réf. <span> </span> 90142350702

**Volant Porsche Classic Performance, couture rouge** (1989–1994), uniquement pour la course, non homologué pour la route Réf. PCG34708420

**Volant Porsche Classic Performance, couture noire** (1989–1994), uniquement pour la course, non homologué pour la route Réf. PCG34708410

**Logo « turbo », chromé** (1995–1998), uniquement pour véhicules Turbo Réf. 993559237034PU

**Support arrière gauche sur cache-serrure** (1996–1997), uniquement pour RS Réf. PCG55912500

**Support arrière droit sur cache-serrure** (1996–1997), uniquement pour RS Réf. PCG55912600

**Logo « turbo », chromé** (1995–1998), uniquement pour véhicules Turbo Réf. 993559237034PU

Carrosserie
<span></span>
<b>Antivol pour toit Targa</b> (1990–1994), uniquement pour Targa, à l'exception des véhicules Turbo et RS Réf. <span> </span> PCG56507510
<b>Toit Targa, noir</b> (1989–1990), uniquement pour Targa, à l'exception des véhicules Turbo et RS Réf. <span> </span> PCG56500201707
<b>Garniture pour cadre de pare-brise, noire</b> (1984–1989), années-modèles 1984 à 1986 <span> </span> : uniquement Carrera Cabriolet, années-modèles 1987 à 1989 <span> </span> : uniquement Carrera Cabriolet et Carrera Targa Réf. <span> </span> 91155505962702
Accessoires
<span></span>
<b>Boîte d'ampoules de rechange 964</b> (1989–1994) Réf. <span> </span> PCG96410001

**Volant Porsche Classic Performance, couture rouge** (1992–1995), uniquement pour la course, non homologué pour la route Réf. PCG34708410

**Volant Porsche Classic Performance, couture noire** (1992–1995), uniquement pour la course, non homologué pour la route Réf. PCG34708420

**Rondelle B12 pour la fixation de l'amortisseur sur l'essieu arrière** (1992–1995) Réf. 90002500903

Équipement électrique
<span></span>
<b>Bras d'essuie-glace arrière</b> (1992–1995) Réf. <span> </span> 94462803200
Accessoires
<span></span>
<b>Boîte d'ampoules de rechange 968</b> (1992–1995) Réf. <span> </span> PCG96810001
Moteur
<span></span>
<b>Rondelle d'étanchéité sur le support de palier d'arbre à cames</b> (1992–1995) Réf. <span> </span> 92810526101
Essieu avant / direction
<span></span>
<b>Vis creuse pour la fixation de la canalisation de retour</b> (1992–1995) Réf. <span> </span> 99913403201
Essieu arrière
<span></span>
<b>Rondelle B12 pour la fixation de l'amortisseur sur l'essieu arrière</b> (1992–1995) Réf. <span> </span> 90002500903
Équipement électrique
<span></span>
<b>Bras d'essuie-glace arrière</b> (1992–1995) Réf. <span> </span> 94462803200
Accessoires
<span></span>
<b>Boîte d'ampoules de rechange 968</b> (1992–1995) Réf. <span> </span> PCG96810001

**Volant Porsche Classic Performance, couture rouge** (1994–1998), uniquement pour la course, non homologué pour la route Réf. PCG34708410

**Volant Porsche Classic Performance, couture noire** (1994–1998), uniquement pour la course, non homologué pour la route Réf. PCG34708420

**Logo « turbo », chromé** (1995–1998), uniquement pour véhicules Turbo Réf. 993559237034PU

**Support arrière gauche sur cache-serrure** (1996–1997), uniquement pour RS Réf. PCG55912500

**Support arrière droit sur cache-serrure** (1996–1997), uniquement pour RS Réf. PCG55912600

**Logo « turbo », chromé** (1995–1998), uniquement pour véhicules Turbo Réf. 993559237034PU

**Support arrière gauche sur cache-serrure** (1996–1997), uniquement pour RS Réf. PCG55912500

**Support arrière droit sur cache-serrure** (1996–1997), uniquement pour RS Réf. PCG55912600

**Logo « turbo », chromé** (1995–1998), uniquement pour véhicules Turbo Réf. 993559237034PU

Essieu avant / direction
<span></span>
<b>Vis creuse pour la fixation de la canalisation de retour</b> (1992–1995) Réf. <span> </span> 99913403201
<b>Volant Porsche Classic Performance, couture noire</b> (1992–1995), uniquement pour la course, non homologué pour la route Réf. <span> </span> PCG34708410
<b>Volant Porsche Classic Performance, couture rouge</b> (1992–1995), uniquement pour la course, non homologué pour la route Réf. <span> </span> PCG34708420
Essieu arrière
<span></span>
<b>Rondelle B12 pour la fixation de l'amortisseur sur l'essieu arrière</b> (1992–1995) Réf. <span> </span> 90002500903
Équipement électrique
<span></span>
<b>Bras d'essuie-glace arrière</b> (1992–1995) Réf. <span> </span> 94462803200
Accessoires
<span></span>
<b>Boîte d'ampoules de rechange 968</b> (1992–1995) Réf. <span> </span> PCG96810001

**Volant Porsche Classic Performance, couture rouge** (1994–1998), uniquement pour la course, non homologué pour la route Réf. PCG34708410

**Volant Porsche Classic Performance, couture noire** (1994–1998), uniquement pour la course, non homologué pour la route Réf. PCG34708420

**Logo « turbo », chromé** (1995–1998), uniquement pour véhicules Turbo Réf. 993559237034PU

Essieu avant / direction
<span></span>
<b>Vis creuse pour la fixation de la canalisation de retour</b> (1992–1995) Réf. <span> </span> 99913403201
<b>Volant Porsche Classic Performance, couture noire</b> (1992–1995), uniquement pour la course, non homologué pour la route Réf. <span> </span> PCG34708410
<b>Volant Porsche Classic Performance, couture rouge</b> (1992–1995), uniquement pour la course, non homologué pour la route Réf. <span> </span> PCG34708420
Essieu arrière
<span></span>
<b>Rondelle B12 pour la fixation de l'amortisseur sur l'essieu arrière</b> (1992–1995) Réf. <span> </span> 90002500903
Équipement électrique
<span></span>
<b>Bras d'essuie-glace arrière</b> (1992–1995) Réf. <span> </span> 94462803200
Accessoires
<span></span>
<b>Boîte d'ampoules de rechange 968</b> (1992–1995) Réf. <span> </span> PCG96810001

**Volant Porsche Classic Performance, couture rouge** (1994–1998), uniquement pour la course, non homologué pour la route Réf. PCG34708410

**Volant Porsche Classic Performance, couture noire** (1994–1998), uniquement pour la course, non homologué pour la route Réf. PCG34708420

**Logo « turbo », chromé** (1995–1998), uniquement pour véhicules Turbo Réf. 993559237034PU

**Support arrière gauche sur cache-serrure** (1996–1997), uniquement pour RS Réf. PCG55912500

**Support arrière droit sur cache-serrure** (1996–1997), uniquement pour RS Réf. PCG55912600

**Logo « turbo », chromé** (1995–1998), uniquement pour véhicules Turbo Réf. 993559237034PU

**Support arrière gauche sur cache-serrure** (1996–1997), uniquement pour RS Réf. PCG55912500

**Support arrière droit sur cache-serrure** (1996–1997), uniquement pour RS Réf. PCG55912600

**Logo « turbo », chromé** (1995–1998), uniquement pour véhicules Turbo Réf. 993559237034PU

Essieu avant / direction
<span></span>
<b>Vis creuse pour la fixation de la canalisation de retour</b> (1992–1995) Réf. <span> </span> 99913403201
<b>Volant Porsche Classic Performance, couture noire</b> (1992–1995), uniquement pour la course, non homologué pour la route Réf. <span> </span> PCG34708410
<b>Volant Porsche Classic Performance, couture rouge</b> (1992–1995), uniquement pour la course, non homologué pour la route Réf. <span> </span> PCG34708420
Essieu arrière
<span></span>
<b>Rondelle B12 pour la fixation de l'amortisseur sur l'essieu arrière</b> (1992–1995) Réf. <span> </span> 90002500903
Équipement électrique
<span></span>
<b>Bras d'essuie-glace arrière</b> (1992–1995) Réf. <span> </span> 94462803200
Accessoires
<span></span>
<b>Boîte d'ampoules de rechange 968</b> (1992–1995) Réf. <span> </span> PCG96810001

**Volant Porsche Classic Performance, couture rouge** (1994–1998), uniquement pour la course, non homologué pour la route Réf. PCG34708410

**Volant Porsche Classic Performance, couture noire** (1994–1998), uniquement pour la course, non homologué pour la route Réf. PCG34708420

**Logo « turbo », chromé** (1995–1998), uniquement pour véhicules Turbo Réf. 993559237034PU

Essieu avant / direction
<span></span>
<b>Vis creuse pour la fixation de la canalisation de retour</b> (1992–1995) Réf. <span> </span> 99913403201
<b>Volant Porsche Classic Performance, couture noire</b> (1992–1995), uniquement pour la course, non homologué pour la route Réf. <span> </span> PCG34708410
<b>Volant Porsche Classic Performance, couture rouge</b> (1992–1995), uniquement pour la course, non homologué pour la route Réf. <span> </span> PCG34708420
Essieu arrière
<span></span>
<b>Rondelle B12 pour la fixation de l'amortisseur sur l'essieu arrière</b> (1992–1995) Réf. <span> </span> 90002500903

**Volant Porsche Classic Performance, couture noire** (1997–2004), uniquement pour la course, non homologué pour la route  
Réf. PCG34708410

#### Jantes / freins

**Fuchsfelge® 10Jx18, ET 65 essieu arrière** (1997–2004), uniquement en combinaison avec des entretoises de 17 mm  
Réf. 99636217000

**Fuchsfelge® 8Jx18, ET 52 essieu avant** (1997–2004)  
Réf. 99636216000

#### Accessoires

**Boîte d'ampoules de rechange 986** (1997–2004), ne convient pas aux projecteurs Litronic  
Réf. PCG98610001

## 996

**1998 – 2005**

Exemplaires produits **175 262**  
Références disponibles **13 500**

#### Moteur

**Huile moteur Porsche Classic Motoroil 5W-50, 1 litre** (1998–2005), à l'exception des États-Unis et du Canada  
Réf. PCG04321040

**Huile moteur Porsche Classic Motoroil 5W-50, 1 litre, variante États-Unis** (1998–2005), uniquement pour les États-Unis et le Canada  
Réf. PCG04321050

#### Boîte de vitesses

**Huile de transmission Porsche Classic 75W-90 GL-5, 1 litre** (1998–2005), uniquement pour véhicules à boîte manuelle  
Réf. PCG04321052

#### Essieu avant / direction

**Volant Porsche Classic Performance, couture rouge** (1998–2005), uniquement pour la course, non homologué pour la route  
Réf. PCG34708420

**Volant Porsche Classic Performance, couture noire** (1998–2005), uniquement pour la course, non homologué pour la route  
Réf. PCG34708410

#### Essieu arrière

**Élément latéral, essieu arrière gauche** (1999–2005), uniquement pour GT2 et GT3, également pour véhicules Cup  
Réf. 99633105590

**Élément latéral, essieu arrière droit** (1999–2005), uniquement pour GT2 et GT3, également pour véhicules Cup  
Réf. 99633105690

#### Jantes / freins

**Fuchsfelge® 10Jx18, ET 65 essieu arrière** (1998–2005), uniquement pour Carrera 2 et 4 ainsi que GT3 jusqu'à l'année-modèle 2000  
Réf. 99636217000

**Fuchsfelge® 8Jx18, ET 52 essieu avant** (1998–2005), uniquement pour Carrera 2 et 4 ainsi que GT3 jusqu'à l'année-modèle 2000  
Réf. 99636217000

#### Documentation technique

**Manuel technique 911 Carrera 2** (1998)  
Réf. WKD9961XX98, codes pays (XX) dans la partie 01 du catalogue, documentation technique

**Manuel technique 911 GT3** (2005)  
Réf. WKD9965XX05, codes pays (XX) dans la partie 01 du catalogue, documentation technique

#### Accessoires

**Boîte d'ampoules de rechange 996** (1998–2005), ne convient pas aux projecteurs Litronic  
Réf. PCG99610001

## Cayenne E1 2003 – 2010

Exemplaires produits **276 669**  
Références disponibles **9 900**

#### Accessoires

**Boîte d'ampoules de rechange Cayenne 1ère génération** (2003–2010), ne convient pas aux projecteurs Litronic  
Réf. PCG9PA10001

**Lot de films décoratifs « Aventure »** (2003–2010)  
Réf. PCG04480600

**Lot de films décoratifs « Chasse »** (2003–2010)  
Réf. PCG04480700

**Lot de films décoratifs « Rallye »** (2003–2010)  
Réf. PCG04480500

## Tous les modèles Classic

#### Accessoires

**Nettoyant pour jantes avec jeu de brosses**  
Réf. PCG04400087

**Lampe portative**  
Réf. 64472260101

**Cire liquide**  
Réf. PCG90101640

**Produit d'entretien pour plastique**  
Réf. PCG90103041

**Produit de lustrage**  
Réf. PCG90101441

**Liquide de frein Porsche Classic, 1 litre**  
Réf. 00004430501

**Additif pour carburant Porsche Classic, 300 ml**  
Réf. 00004420602

**Additif pour carburant Porsche Classic, 300 ml, variante États-Unis**  
Réf. 00004420622

**Kit d'entretien Porsche Classic**  
Réf. PCG90101041

**Trousse de premiers secours Porsche Classic**  
Réf. PCG80070400

**Manomètre « Porsche Classic » avec étui en cuir**  
Réf. 91172220200

**Nettoyant pour pneumatiques**  
Réf. PCG90103141

**Étui à clés multicolore bleu avec écusson Porsche en relief**  
Réf. PCG96410010

**Étui à clés Pacha avec écusson Porsche en relief**  
Réf. PCG92810010

**Touring Bag 356**  
Réf. 64480213106

**Touring Bag 901**  
Réf. 90180213105

**Triangle de présignalisation « Porsche »**  
Réf. PCG86025100

**Gilets de sécurité**  
Réf. 00004400113



**Extérieur d'apparence classique.  
Intérieur de haute technologie.**

### Le Porsche Classic Communication Management Plus.

Des technologies révolutionnaires pour un plaisir de conduire intemporel. Avec nos nouveaux systèmes de navigation au look classique : le PCCM Plus pour toutes les 911, type 996 et Boxster, type 986, avec de nouvelles fonctionnalités comme Apple CarPlay, GOOGLE® Android Auto et DAB+ pour la réception de la radio numérique. Et pour tous les véhicules classiques avec logement DIN 1 (911 jusqu'au type 993 et voitures Transaxle) : le PCCM, comprenant également Apple CarPlay et DAB+. Plus d'informations sur [www.porsche.fr/classic-pccm](http://www.porsche.fr/classic-pccm)

